



# SPEKTAKULÄRE FASSADEN



TRESPA® METEON®

# WIE IHR GEBÄUDE VON HEUTE SICH MORGEN VON DER MASSE ABHEBT

GUTES DESIGN BEGINNT MIT INSPIRATION, AUSSERGEWÖHNLICHEN VISIONEN UND PROVOKATIVEM DENKEN, AUSGELÖST DURCH GROSSARTIGE MATERIALIEN, OBERFLÄCHENAUSFÜHRUNGEN UND SYSTEME. TRESPA® METEON® BIETET ARCHITEKTONISCHEN BEKLEIDUNGEN DER NÄCHSTEN GENERATION FESSELNDE ÄSTHETIK UND NAHEZU GRENZENLOSE GESTALTUNGSMÖGLICHKEITEN DURCH FARBEN, RHYTHMEN UND TIEFEN. ALLEINE ODER IN KOMBINATION MIT ANDEREN MATERIALIEN VERWENDET, KREIERT TRESPA® METEON® ATEMBERAUBENDE FASSADEN ODER AUSSERGEWÖHNLICHE HIGHLIGHTS, WODURCH SICH IHR GEBÄUDE VON HEUTE SCHON MORGEN VON DER MASSE ABHEBT.

## WITTERUNGSBESTÄNDIG & FARBECHT

TRESPA® METEON® PLATTEN SIND BESONDERS GUT FÜR DIE AUSSENANWENDUNG GEEIGNET. SONNE UND REGEN HABEN KEINEN SIGNIFIKANTEN EFFEKT AUF DIE PLATTEN OBERFLÄCHE.

## STABIL & WIDERSTANDSFÄHIG

TRESPA® METEON® IST SEHR KRATZFEST UND HAT EINE GUTE STOSSFESTIGKEIT. DIE PLATTEN HABEN EINE HOHE DICKE, SIND SEHR BESTÄNDIG UND LASSEN SICH DENNOCH EINFACH WIE HARTHOLZ VER- UND BEARBEITEN.

## GERINGER WARTUNGS-AUFWAND & EINFACH ZU REINIGEN

DIE GESCHLOSSENE OBERFLÄCHE VON TRESPA® METEON® ERSCHWERT SCHMUTZABLAGERUNGEN UND SORGT DAFÜR, DASS TRESPA® METEON® GLATT UND EINFACH ZU REINIGEN BLEIBT.

LANG-LEBIGKEIT

REINIGUNG

## NACHHALTIGKEIT

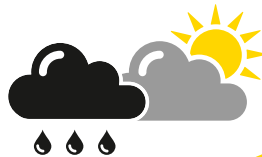


## ◎ GROSSE FARBVIELFALT

TRESPA® METEON® IST IN VIELEN STANDARDFARBEN, OBERFLÄCHENAUSFÜHRUNGEN, DICKEN UND FORMATEN ERHÄLTlich – EBENSO IN KUNDENSPEZIFISCHEN PROJEKTFARBEN. ZWEI QUALITÄTEN VON TRESPA® METEON® SIND ERHÄLTlich: DIE STANDARDQUALITÄT UND DIE FR-QUALITÄT ("SCHWERENTFLAMMBAR").



**DESIGN-FREIHEIT**



## ◎ MATERIAL, TECHNOLOGIE & KNOW-HOW

EINE KOMBINATION AUS HOCHWERTIGEN MATERIALIEN, FORTSCHRITTLICHEN PROZESSTECHNOLOGIEN (Z.B. EBC) UND MEHR ALS 50 JAHREN ERFAHRUNG UND KNOW-HOW MACHT TRESPA® METEON® ZU EINEM ÄUSSERST VIELSEITIGEN PRODUKT.

**HOCHWERTIGE QUALITÄT**

## ORGANISATIONSZUVERLÄSSIGKEIT

**98%**  
ZUVERLÄSSIGKEIT  
BEI LIEFER-  
TERMINEN



STARKER  
FOKUS AUF  
**SERVICE**



**10**  
JAHRE  
PRODUKT-  
GARANTIE

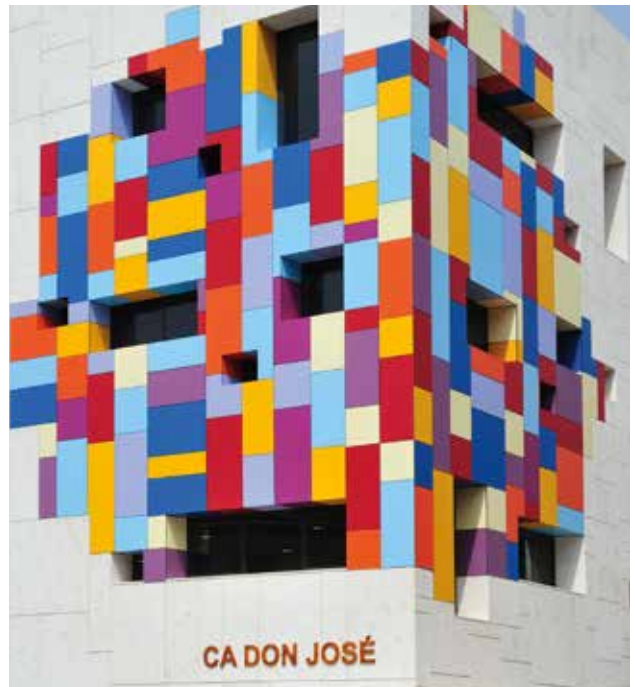
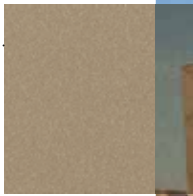


# ⊙ DIE WELT BUNTER MACHEN



⊙ A32.7.2  
DARK GREEN

⊙ M06.4.1  
AMBER

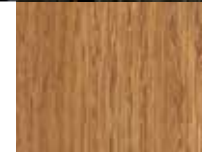


⊙ PROJEKT-  
FARBE

DER NATÜRLICHE TOUCH 



 NW08  
ITALIAN WALNUT



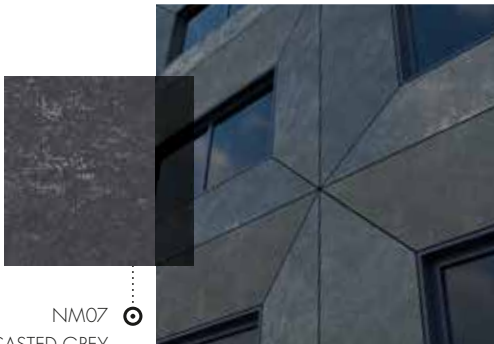
NW03   
HARMONY OAK



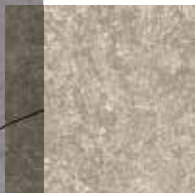
● VARIATIONEN IN GRAU



● NW22  
SLATE WOOD



● NM07  
CASTED GREY



● NA13  
SILVER QUARTZITE

# UNI COLOURS

A28.2.1 Aquamarine	A22.3.1 Ocean Grey	A24.0.3 Polar Blue	A23.0.4 Mineral Blue	A22.2.4 Powder Blue	A22.2.1 Bluish Grey	A21.1.0 Winter Grey	A05.0.0 Pure White
A32.2.1 Translucent Green	A24.4.1 Steel Blue	A22.1.6 Royal Blue	A22.4.4 Brilliant Blue	A21.5.4 Cobalt Blue	A22.6.2 Dark Denim	A20.2.3 Light Viola	A03.4.0 Silver Grey
A30.3.2 Verdigris	A35.4.0 Cactus Green	A28.6.2 Mid Green	A26.5.4 Pacific	A20.7.2 Dark Blue	A21.7.0 Steel Grey	A20.5.2 Lavender Blue	A21.5.1 Mid Grey
A37.2.3 Spring Green	A33.3.6 Brilliant Green	A32.7.2 Dark Green	A34.8.1 Forest Green	A90.0.0 Black	A25.8.1 Anthracite Grey	A05.5.0 Quartz Grey	A16.5.1 Mauve
A03.1.0 Pastel Grey	A37.0.8 Lime Green	A36.3.5 Turf Green	A08.8.1 Dark Brown	A14.7.2 Deep Red Brown	A11.8.0 Ceramic Greige	A06.7.1 Natural Greige	A06.5.1 Toscana Greige
A05.1.1 Stone Beige	A41.0.6 Mojito Green	A08.4.5 Rusty Red	A09.6.4 Mahogany Red	A12.6.3 Wine Red	A12.3.7 Carmine Red	A10.4.5 Sienna Brown	A10.6.1 Taupe
A04.0.0 Cream White	A04.0.5 Zinc Yellow	A06.3.5 Ochre	A10.1.8 Red Orange	A12.1.8 Passion Red	A17.3.5 Cyclam	A11.4.4 English Red	A08.3.1 Stone Grey
A05.1.0 Papyrus White	A07.1.1 Sand	A05.1.2 Champagne	A04.1.7 Gold Yellow	A05.1.4 Sun Yellow	A08.2.3 Salmon	A10.3.4 Terra Cotta	A08.2.1 Mid Beige
A03.0.0 White	A04.0.1 Pearl Yellow	A04.0.2 Pale Yellow					

## METALLICS

<b>M35.7.1</b> Malachite Green	<b>M21.8.1</b> Graphite Grey	<b>M51.0.2</b> Urban Grey	<b>M51.0.1</b> Aluminium Grey
<b>M40.4.3</b> Mustard Yellow	<b>M06.4.1</b> Amber	<b>M05.5.1</b> Titanium Bronze	<b>M04.4.1</b> Titanium Silver
<b>M20.4.2</b> Northern Light	<b>M12.4.2</b> Garnet Red	<b>M53.0.1</b> Copper Red	<b>M53.0.2</b> Copper Yellow
<b>M24.3.3</b> Lagoon	<b>M21.3.4</b> Azurite Blue		

Um einen besseren Eindruck von dem metallischen Effekt zu gewinnen, empfehlen wir, ein Ansichtsmuster zu bestellen.

## NATURALS

<b>NA11</b> French Limestone	<b>NA12</b> Natural Chalkstone	<b>NA13</b> Silver Quartzite
<b>NA14</b> Weathered Basalt	<b>NA15</b> Indian Terra Cotta	
<b>NEU</b>	<b>NEU</b>	<b>NEU</b>
<b>NM06</b> Tempered Grey	<b>NM05</b> Hardened Brown	<b>NM01</b> Rusted Brown
<b>NEU</b>	<b>NEU</b>	<b>NEU</b>
<b>NM07</b> Casted Grey	<b>NM04</b> Sintered Alloy	<b>NM02</b> Forged Alloy
<b>NEU</b>		
<b>NM03</b> Corroded Green		

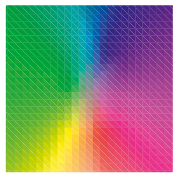
Damit man einen besseren Eindruck von dem metallischen Effekt der NM Produkte gewinnen kann, empfehlen wir, ein Ansichtsmuster zu bestellen.

## WOOD DECORS

<b>NEU</b>	<b>NEU</b>	<b>NEU</b>			
<b>NW26</b> Core Ash	<b>NW28</b> Halmstad	<b>NW24</b> Greyed Cedar	<b>NW17</b> Milano Grigio	<b>NW05</b> Loft Brown	<b>NW22</b> Slate Wood
<b>NEU</b>	<b>NEU</b>	<b>NEU</b>			
<b>NW27</b> Denver Oak	<b>NW29</b> Woodstone	<b>NW25</b> Hesbania	<b>NW14</b> French Walnut	<b>NW13</b> Country Wood	<b>NW23</b> Nordic Black
<b>NW20</b> Bleached Pine	<b>NW21</b> Australian Pine	<b>NW02</b> Elegant Oak	<b>NW18</b> Light Mahogany	<b>NW19</b> Dark Mahogany	<b>NW09</b> Wenge
<b>NW12</b> Natural Bagenda	<b>NW15</b> Milano Sabbia	<b>NW03</b> Harmony Oak	<b>NW08</b> Italian Walnut	<b>NW11</b> Santos Palisander	
<b>NW06</b> Montreux Amber	<b>NW07</b> Montreux Sunglow	<b>NW16</b> Milano Terra	<b>NW10</b> English Cherry	<b>NW04</b> Pacific Board	



# PROJEKTFARBEN



## FARBE NACH IHREM WUNSCH

Die architektonischen Trespa® Meteon® Platten sind in einer Vielzahl von Standardfarben und Effekten erhältlich. Um Fassaden zu kreieren, die sogar noch individueller und ausdrucksstärker sind, können Trespa® Meteon® Platten nach Kundenwunsch in speziellen Projektfarben angefertigt werden. Bitte kontaktieren Sie Ihren lokalen Trespa-Vertreter für weitere Informationen.

# UNI COLOURS

Farbcode	Farbname	Satin				Rock		Gloss
		■	■	■	■	■	■	■
A03.0.0	White	■	■			■		■
A03.1.0	Pastel Grey	■	■	■	■	■	■	
A03.4.0	Silver Grey	■	■	■	■	■	■	
A04.0.0	Cream White	■	■	■	■	■		
A04.0.1	Pearl Yellow	■	■	■	■	■	■	
A04.0.2	Pale Yellow	■	■	■	■	■	■	
A04.0.5	Zinc Yellow	■	■	■	■	■	■	
A04.1.7	Gold Yellow	■	■	■	■	■	■	
A05.0.0	Pure White	■	■	■	■	■	■	■
A05.1.0	Papyrus White	■	■	■	■	■	■	
A05.1.1	Stone Beige	■	■	■	■	■	■	
A05.1.2	Champagne	■	■	■	■	■	■	
A05.1.4	Sun Yellow	■	■	■	■	■	■	
A05.5.0	Quartz Grey	■	■	■	■	■	■	
A06.3.5	Ochre	■	■	■	■	■	■	
A06.5.1	Toscana Greige	■	■	■	■	■	■	
A06.7.1	Natural Greige	■	■	■	■	■	■	
A07.1.1	Sand	■	■	■	■	■	■	
A08.2.1	Mid Beige	■	■	■	■	■	■	
A08.2.3	Salmon	■	■	■	■	■	■	
A08.3.1	Stone Grey	■	■	■	■	■	■	
A08.4.5	Rusty Red	■	■	■	■	■	■	
A08.8.1	Dark Brown	■	■	■	■	■	■	
A09.6.4	Mahogany Red	■	■	■	■	■	■	
A10.1.8	Red Orange	■	■	■	■	■	■	
A10.3.4	Terra Cotta	■	■	■	■	■	■	
A10.4.5	Sienna Brown	■	■	■	■	■	■	
A10.6.1	Taupe	■	■	■	■	■	■	
A11.4.4	English Red	■	■	■	■	■	■	
A11.8.0	Ceramic Greige	■	■	■	■	■	■	
A12.1.8	Passion Red	■	■	■	■	■	■	
A12.3.7	Carmine Red	■	■	■	■	■	■	
A12.6.3	Wine Red	■	■	■	■	■	■	■
A14.7.2	Deep Red Brown	■	■	■	■	■	■	
A16.5.1	Mauve	■	■	■	■	■	■	
A17.3.5	Cyclam	■	■	■	■	■	■	
A20.2.3	Light Viola	■	■	■	■	■	■	
A20.5.2	Lavender Blue	■	■	■	■	■	■	
A20.7.2	Dark Blue	■	■	■	■	■	■	
A21.1.0	Winter Grey	■	■	■	■	■	■	
A21.5.1	Mid Grey	■	■	■	■	■	■	■
A21.5.4	Cobalt Blue	■	■	■	■	■	■	
A21.7.0	Steel Grey	■	■	■	■	■	■	
A22.1.6	Royal Blue	■	■	■	■	■	■	
A22.2.1	Bluish Grey	■	■	■	■	■	■	
A22.2.4	Powder Blue	■	■	■	■	■	■	
A22.3.1	Ocean Grey	■	■	■	■	■	■	
A22.4.4	Brilliant Blue	■	■	■	■	■	■	
A22.6.2	Dark Denim	■	■	■	■	■	■	
A23.0.4	Mineral Blue	■	■	■	■	■	■	
A24.0.3	Polar Blue	■	■	■	■	■	■	
A24.4.1	Steel Blue	■	■	■	■	■	■	
A25.8.1	Anthracite Grey	■	■	■	■	■	■	■
A26.5.4	Pacific	■	■	■	■	■	■	
A28.2.1	Aquamarine	■	■	■	■	■	■	
A28.6.2	Mid Green	■	■	■	■	■	■	
A30.3.2	Verdigris	■	■	■	■	■	■	
A32.2.1	Translucent Green	■	■	■	■	■	■	
A32.7.2	Dark Green	■	■	■	■	■	■	
A33.3.6	Brilliant Green	■	■	■	■	■	■	
A34.8.1	Forest Green	■	■	■	■	■	■	
A35.4.0	Cactus Green	■	■	■	■	■	■	
A36.3.5	Turf Green	■	■	■	■	■	■	
A37.0.8	Lime Green	■	■	■	■	■	■	
A37.2.3	Spring Green	■	■	■	■	■	■	
A41.0.6	Mojito Green	■	■	■	■	■	■	
A90.0.0	Black	■	■	■	■	■	■	■

Verfügbare Plattenformate und Plattendicken für die oben genannten Oberflächenausführungen, finden Sie im detaillierten und aktuellen Lieferprogramm oder dem Materialeigenschaftsdatenblatt auf [trespa.info](http://trespa.info). Alternativ können Sie auch die Produktauswahl auf [trespa.com](http://trespa.com) nutzen (bitte wählen Sie vorher aus in welchem Land Ihr Projekt ist).

## METALLICS

Farbcode	Farbname	Satin			Rock		Gloss
		■	■	■	■	■	
M04.4.1	Titanium Silver	■	■	■	■	■	
M05.5.1	Titanium Bronze	■	■	■	■	■	
M06.4.1	Amber	■	■	■	■	■	
M12.4.2	Garnet Red	■	■	■	■	■	
M20.4.2	Northern Light	■	■	■	■	■	
M21.3.4	Azurite Blue	■	■	■	■	■	
M21.8.1	Graphite Grey	■	■	■	■	■	■
M24.3.3	Lagoon	■	■	■	■	■	
M35.7.1	Malachite Green	■	■	■	■	■	
M40.4.3	Mustard Yellow	■	■	■	■	■	
M51.0.1	Aluminium Grey	■	■	■	■	■	■
M51.0.2	Urban Grey	■	■	■	■	■	
M53.0.1	Copper Red	■	■	■	■	■	
M53.0.2	Copper Yellow	■	■	■	■	■	

*Trespa® Meeon® Metallics Platten besitzen eine richtungsgebundene Farboberfläche.*

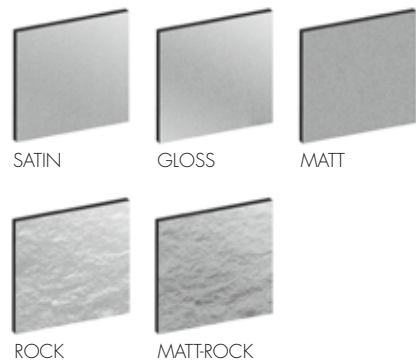
## NATURALS

Farbcode	Farbname	Matt		MattRock
		■	■	
NA11	French Limestone	■	■	■
NA12	Natural Chalkstone	■	■	■
NA13	Silver Quartzite	■	■	■
NA14	Weathered Basalt	■	■	■
NA15	Indian Terra Cotta	■	■	■
NM01	Rusted Brown	■		
NM02	Forged Alloy	★		
NM03	Corroded Green	■		
NM04	Sintered Alloy	★		
NM05	Hardened Brown	★		
NM06	Tempered Grey	★		
NM07	Casted Grey	★		

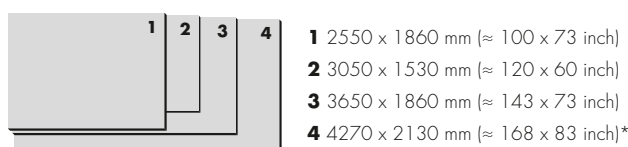
*Trespa® Meeon® Naturals Platten besitzen eine richtungsgebundene Farboberfläche.*

★ In die Oberflächen sind Glanzelemente eingearbeitet, nur einseitig dekorativ erhältlich.

## OBERFLÄCHENAUSFÜHRUNGEN



## FORMATE



\*Das große Format dieser Platte erlaubt eine effiziente Verarbeitung des Produktes.  
 Bitte beachten: Platten in voller Größe besitzen eine Toleranz in der Rechtwinkligkeit.

## WOOD DECORS

Farbcode	Farbname	Satin		Matt	
		■	■	■	■
NW02	Elegant Oak	■	■	■	■
NW03	Harmony Oak	■	■	■	■
NW04	Pacific Board	■	■	■	■
NW05	Loft Brown	■	■	■	■
NW06	Montreux Amber	■	■	■	■
NW07	Montreux Sunglow	■	■	■	■
NW08	Italian Walnut	■	■	■	■
NW09	Wenge	■	■	■	■
NW10	English Cherry	■	■	■	■
NW11	Santos Palisander	■	■	■	■
NW12	Natural Bagenda	■	■	■	■
NW13	Country Wood	■	■	■	■
NW14	French Walnut	■	■	■	■
NW15	Milano Sabbia	■	■	■	■
NW16	Milano Terra	■	■	■	■
NW17	Milano Grigio	■	■	■	■
NW18	Light Mahogany	■	■	■	■
NW19	Dark Mahogany	■	■	■	■
NW20	Bleached Pine	■	■	■	■
NW21	Australian Pine	■	■	■	■
NW22	Slate Wood	■	■	■	■
NW23	Nordic Black	■	■	■	■
NW24	Greyed Cedar	■	■	■	■
NW25	Hesbania	■	■	■	■
NW26	Core Ash	■	■	■	■
NW27	Denver Oak	■	■	■	■
NW28	Halmstad	■	■	■	■
NW29	Woodstone	■	■	■	■

*Trespa® Meeon® Wood Decors Platten besitzen eine richtungsgebundene Farboberfläche. Die Maserung der Trespa® Meeon® Wood Decors verläuft parallel der Längsseite der Platte.*

## AUSFÜHRUNGEN



## DICKEN



# TRESPA INTERNATIONAL 50 JAHRE GEBÄUDE-EXZELLENZ

TRESPA INTERNATIONAL B.V. IST MARKTFÜHRENDER IDEENENTWICKLER IM BEREICH ARCHITEKTURMATERIALIEN UND INTERNATIONAL ANERKANNT ALS EIN FÜHRENDER HERSTELLER VON HOCHWERTIGEN PLATTEN FÜR AUSSENBEKLEIDUNGEN UND DEKORATIVE FASSADEN. SEIT SEINER GRÜNDUNG 1960 HAT TRESPA ENG MIT ARCHITEKTEN, DESIGNERN, INSTALLATEUREN, HÄNDLERN UND ENDKUNDEN WELTWEIT ZUSAMMENGearbeitet. TRESPA GLAUBT AN PRODUKTINNOVATIONEN, DIE QUALITATIV HOCHWERTIGE HERSTELLUNGSTECHNOLOGIEN MIT INTELLIGENTEN LÖSUNGEN FÜR ARCHITEKTURANWENDUNGEN KOMBINIEREN.

## TRESPA® METEON®

Trespa® Meteon® sind dekorative Hochdruck-Schichtpressstoffplatten (HPL) mit einer integrierten Oberfläche, hergestellt mit Trespas einzigartiger firmeneigener Technologie – Electron Beam Curing (EBC). Die Mischung von bis zu 70% Fasern auf Holzbasis mit thermohärtenden Harzen, verpresst unter hohem Druck und hohen Temperaturen, liefert eine hochstabile, dichte Platte und einem guten Stärke-/Gewichtsverhältnis. Die gesamte Trespa® Meteon® Produktpalette ist nun auf Nachfrage für bestimmte Zuständigkeitsbereiche in begrenzter Stückzahl mit FCS™- oder PEFC™-Zertifizierung erhältlich.

## HINTERLÜFTETE FASSADEN

Trespa® Meteon® Platten eignen sich perfekt für den Einsatz bei innovativen und funktionellen hinterlüfteten Fassadensystemen. Trespa® Meteon® beeinflusst maßgeblich das Aussehen eines Gebäudes und unterstreicht dessen Vorzüge – ob nun in alleiniger Anwendung oder als Highlight in Kombination mit anderen Materialien. Wenn es um modernste Gebäudetechniken geht, nimmt Trespa eine Vorreiterrolle ein. Hinterlüftete Fassaden sind mehr als nur ein Designaspekt – sie bieten energieeffiziente und langlebige Eigenschaften.

### QUALITÄT VON RAUMLUFT

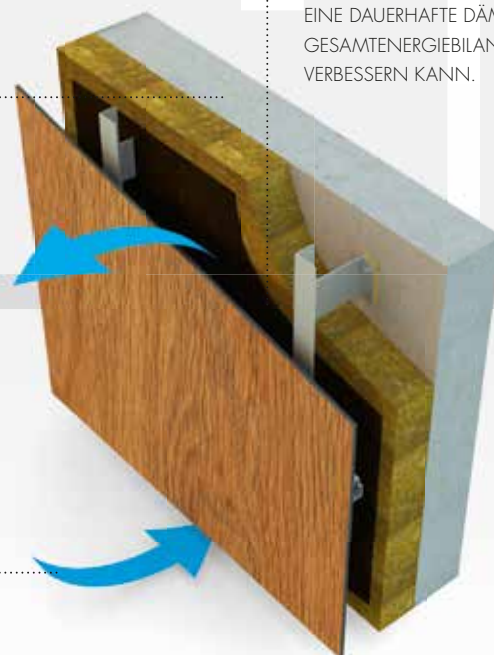
BEWOHNER UND NUTZER PROFITIEREN NICHT NUR VON EINER WARTUNGSARMEN UMGEBUNG, DIE TROCKENEN UND KOMFORTABLEN KONDITONEN DES GEBÄUDES KÖNNEN ZUDEM EINEN POSITIVEN BEITRAG FÜR DAS WOHNRAUMKLIMA LEISTEN.

### KONTINUIERLICHER LUFTSTROM

DURCH EINEN KONTINUIERLICHEN LUFTSTROM ENTSTEHT EINE LUFTZIRKULATION, WELCHE WÄRME UND FEUCHTIGKEIT (AUS REGEN ODER KONDENSATION RESULTIEREND) ABTRANSPORTIERT.

### VORGEHÄNGTE HINTERLÜFTETE FASSADE

DIE FASSADENBEKLEIDUNG SCHÜTZT EBENFALLS VOR EINEM TEIL DER SONNENEINSTRALHUNG UND BIETET EINE DAUERHAFTHE DÄMMUNG, DIE DIE GESAMTENERGIEBILANZ DES GEBÄUDES VERBESSERN KANN.



## KONTAKTIEREN SIE UNS

**TRESPA INTERNATIONAL B.V.**  
P.O. Box 110, 6000 AC Weert  
Wetering 20, 6002 SM Weert  
Die Niederlande  
www.trespa.com

### **CUSTOMER SERVICE DESK EMEA EXPORT**

Tel: +31 (0) 495 458 359  
Fax: +31 (0) 495 458 383  
Info.Export@Trespa.com

### **TRESPA DEUTSCHLAND GMBH**

Niederlassener Lohweg 18  
40547 Düsseldorf  
Deutschland  
Tel: 0800 186 04 22  
Fax: 0800 186 07 33  
Info.Deutschland@Trespa.com

## BESUCHEN SIE UNS

**TRESPA DESIGN CENTRE NEW YORK**  
62 Greene Street (Ground Floor)  
New York, NY 10012  
Vereinigte Staaten  
Tel: +1 212 334 6888  
Fax: +1 866 298 3499  
TDC.NewYork@Trespa.com  
www.trespa.com/de/tdc

### **TRESPA DESIGN CENTRE WEERT**

Wetering 20  
6002 SM Weert  
Die Niederlande  
Tel: +31 (0) 495 458 845  
TDC.Weert@Trespa.com  
www.trespa.com/de/tdc

### **TRESPA DESIGN CENTRE BARCELONA**

Calle Ribera 5,  
08003 Barcelona  
Spanien  
Tel: +34 (0) 93 295 4193  
Fax: +34 (0) 93 116 3300  
TDC.Barcelona@Trespa.com  
www.trespa.com/de/tdc

### **TRESPA DESIGN CENTRE SANTIAGO**

Eliodoro Yáñez 2831  
Torre A - Local 1  
Providencia, Santiago  
Chile  
Tel: +56 2 4069990  
TDC.Santiago@Trespa.com  
www.trespa.com/de/tdc

## FOLGEN SIE UNS



## HAFUNGSAUSSCHLUSS

### **ALLGEMEINES**

Die von der Trespa International B.V. ("Trespa") in diesem Dokument enthaltenen Informationen sind unverbindlich. Trespa übernimmt keine Gewähr für die Richtigkeit und Vollständigkeit dieser Informationen. Trespa behält sich vor, die in dem Dokument enthaltenen Informationen jederzeit ohne weitere Ankündigung zu ändern. Es obliegt den Kunden von Trespa und Dritten sicherzustellen, dass sie über die neuesten Dokumente verfügen (für die neueste Fassung, siehe [www.trespa.com](http://www.trespa.com)). Die enthaltenen Informationen begründen keine Rechte und deren Nutzung erfolgt auf eigene Gefahr und in eigener Verantwortung. Trespa übernimmt keine Gewähr dafür, dass die Informationen in diesem Dokument für den Zweck geeignet sind, zu dem sie vom Vertragspartner herangezogen werden. Die Dokumente enthalten keine Entwürfe, Konstruktionsberechnungen, Kalkulationen, Gewährleistungen oder Garantien für Kunden und Dritte. Das Dokument ist keine Gewähr für bestimmte Eigenschaften von Trespa Produkten. Farben in Unterlagen von Trespa (einschließlich, aber nicht beschränkt auf Drucksachen) und von Mustern von Trespa Produkten weichen möglicherweise von den Farben der zu liefernden Trespa Produkte ab. Muster dienen nicht zur Durchführung von Produkttests und sind nicht repräsentativ für Eigenschaften der Trespa Produkte. Trespa Produkte und Muster werden nach den angegebenen Farbtoleranzen hergestellt

und können sogar bei Verwendung derselben Farben (von Produktionsserien) untereinander Abweichungen aufweisen. Auch der Betrachtungswinkel beeinflusst die Farbwahrnehmung. Die Oberflächenfarbe von Metallics Platten wird je nach Betrachtungswinkel unterschiedlich wahrgenommen. Angaben zur Farbstabilität sowie Farbabweichungen beziehen sich ausschließlich auf die Dekoroberfläche von Trespa Produkten und nicht auf das Kernmaterial oder auf Muster von Trespa Produkten. Trespa Produkte werden werkseitig mit gerader Sägekante geliefert. Kunden und Dritte müssen sich von einem professionellen Berater über die (Eignetheit der) Trespa Produkte und deren Tauglichkeit für alle beabsichtigten Anwendungen sowie über die geltenden Gesetze und Rechtsvorschriften informieren lassen. Trespa übernimmt diesbezüglich keine Gewähr. Die aktuelle gültige Fassung des Lieferprogramms und der Materialdatenblätter (Material Properties Datasheet) finden Sie unter [www.trespa.info](http://www.trespa.info). Bei der Auswahl von und der Beratung über Trespa Produkte sind ausschließlich die aktuellen Materialdatenblätter heranzuziehen. Trespa behält sich vor, die (Angaben über die) Produkte ohne vorherige Ankündigung zu ändern.

### **HAFUNG**

Trespa haftet nicht für Schäden infolge von oder im Zusammenhang mit der Nutzung dieses Dokuments. Die Haftungsbeschränkung gilt für

alle mit Trespa verbundenen Parteien darunter auch, aber nicht ausschließlich, Geschäftsführer, Arbeitnehmer, verbundene Unternehmen, Lieferanten, Vertriebspartner und (Handels) Vertreter. Die vorgenannten Haftungsbeschränkungen gelten nicht, wenn der Schaden auf Vorsatz oder grobe Fahrlässigkeit von Trespa und/oder des Trespa Managements zurückzuführen ist.

### **ALLGEMEINE GESCHÄFTSBEDINGUNGEN**

Für alle mündlichen und schriftlichen Äußerungen, Angebote, Offerten, Verkäufe, Lieferungen und/oder Verträge sowie für alle damit zusammenhängenden Aktivitäten von Trespa gelten die allgemeinen Verkaufsbedingungen der Trespa International B.V. (*Algemene verkoopvoorwaarden Trespa International B.V.*) in der am 11. April 2007 unter der Nummer 24270677 bei der Industrie und Handelskammer Venlo/Niederlande hinterlegten Fassung, die auf der Website von Trespa ([www.trespa.com/documentation](http://www.trespa.com/documentation)) abgerufen und heruntergeladen werden können. Für alle mündlichen und schriftlichen Äußerungen, Angebote, Offerten, Verkäufe, Lieferungen und/oder Verträge sowie für alle damit zusammenhängenden Aktivitäten der Trespa North America, Ltd. gelten die allgemeinen Verkaufsbedingungen (Trespa General Terms and Conditions of Sale), die auf der Trespa Webseite ([www.trespa.com/documentation](http://www.trespa.com/documentation)) abgerufen und heruntergeladen werden können.

Eine Kopie dieser allgemeinen Verkaufsbedingungen wird Ihnen auf Anfrage kostenlos zugesandt. Die Geltung abweichender oder ergänzender Geschäftsbedingungen des Vertragspartners ist ausgeschlossen, auch wenn in Angebotsanfragen und Auftragsbestätigungen, auf Briefpapier und/oder in sonstigen Unterlagen des Vertragspartners darauf verwiesen wird, selbst wenn Trespa diesen nicht ausdrücklich widerspricht.

### **GEISTIGES EIGENTUM**

Alle geistigen Eigentumsrechte und sonstigen Rechte am Inhalt dieses Dokuments darunter auch Logos, Text und Bildmaterial stehen Trespa und/oder ihren Lizenzgebern zu. Jegliche Nutzung des Inhalts dieses Dokuments darunter auch seine Verbreitung, Vervielfältigung, Veröffentlichung, Speicherung in einem automatisierten Datenbestand oder Versendung ohne die vorherige schriftliche Zustimmung von Trespa ist ausdrücklich untersagt. \* Trespa, Meteoron, Athlon, TopLab, TopLab<sup>PLUS</sup>, TopLab<sup>ECO-FIBRE</sup>, Virtuon, Izeon, Völkern, Trespa Essentials und Mystic Metallics sind eingetragene Markenzeichen von Trespa.

### **FRAGEN**

Sollten Sie Fragen oder Anmerkungen haben, wenden Sie sich bitte an Trespa.

VERSION 4.0 - BROSCHÜRENNUMMER G2405 - DATUM 01-2015



BESUCHEN SIE [TRESPA.COM](http://TRESPA.COM) FÜR DIE AKTUELLESTE VERSION DIESES DOKUMENTES.

TRESPA®