

MIT **ABSTAND** AM BESTEN!

DIE SPAX JUSTIERSCHRAUBE

Holzschraube für einen stufenlos
justierbaren Abstand zwischen
Lattung und Holzuntergründen



MADE IN

GERMANY

SPAX JUSTIERSCHRAUBE

EIGENSCHAFTEN

DAS SYSTEM T-STAR *plus*

T-STAR *plus* Bit in Kombination mit T-STAR *plus* Kraftangriff für bessere Kraftübertragung und Führung



FLACHKOPF

Sauberes Versenken und hohe Haltekräfte

HALTERILLEN

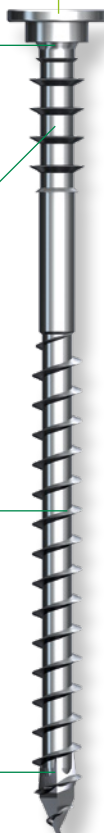
Sorgen für sicheren Halt der Holz-Unterkonstruktion

SPAX GEWINDE

Sorgt dank Gleitbeschichtung und optimaler Gewindesteigung für ein schnelles Einschrauben bei geringem Kraftaufwand

4CUT UND WELLENPROFIL

Verringern effektiv die Spaltwirkung und reduzieren das Einschraubmoment. Verarbeitung ohne Vorbohren möglich (holzabhängig).



DIE SPAX JUSTIERSCHRAUBE

VOLLE KONTROLLE IM EINSATZ

Die SPAX-Justierschrauben sind die idealen Helfer für alle Holz-Holz Verbindungen bei denen ein Nivellierausgleich vonnöten ist. Möglich machen das Halterillen, unterhalb des Schraubenkopfes, die sich beim Justiervorgang im Holz des zu justierenden Bauteils verkrallen und so eine millimetergenaue und sichere Montage gewährleisten. Durch ihre WIROX Beschichtung kann die Schraube sowohl im Innen- als auch im nicht bewitterten Außenbereich eingesetzt werden.

Produktvorteile:

- ⊗ Zeitersparnis – schnelle und einfache Montage da auf das Unterlegen von Keilen verzichtet werden kann*
- ⊗ Randnahe Verschraubungen möglich - verringerte Spaltwirkung des Holzes durch 4CUT und Wellenprofil
- ⊗ Einfache Weiterverarbeitung – Holzfasern werden durch den Flachkopf nach unten gezogen wodurch das nächste Bauteil (z.B.: Gipskartonplatten) fugenlos aufgelegt werden kann
- ⊗ Kein Vorbohren in Weichholz notwendig
- ⊗ Schnelles Greifen der Schraube durch Gewinde bis in die Schraubenspitze
- ⊗ Einsatz in Nutzungsklasse 1 und 2 nach DIN EN 1995 möglich

* bei der Anwendung im Fußbodenbereich wird aus Belastungsgründen nach dem Justiervorgang das Unterlegen von Keilen empfohlen



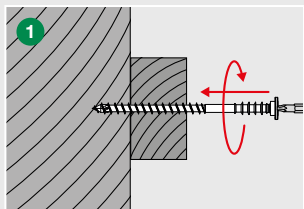
Einsatzbereiche:

Ausrichten von Holzunterkonstruktionen auf Untergründen aus Vollholz, Holzwerkstoffen und Holzwerkstoffplatten bei Sanierungen und Neubauten. Gängige Anwendungen sind:

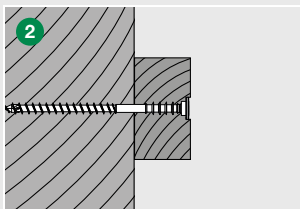
- ✘ abgehängte, hinterlüftete Deckenverkleidungen
- ✘ hinterlüftete Wandverkleidungen
- ✘ Fußbodensanierungen
- ✘ Konterlattungen bei Untersparren – und Zwischensparrendämmungen
- ✘ vorgehängte, hinterlüftete Fassaden*

* Nationale baurechtliche Bestimmungen sind zu berücksichtigen!

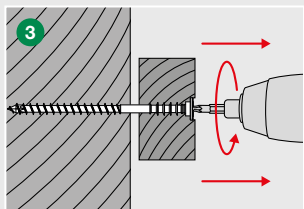
Montage:



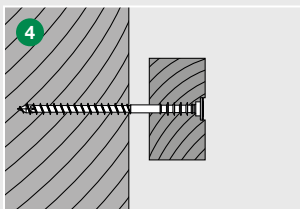
Die SPAX Justierschraube durch die Lattung in den Holz-Untergrund komplett einschrauben.



Den Schraubenkopf mindestens 1mm in der Lattung versenken.



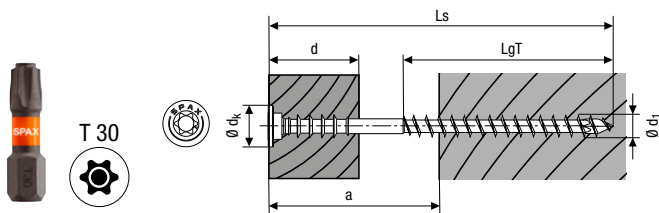
Die Schraube vorsichtig im Linksgang herausdrehen bis der gewünschte Abstand erreicht ist.



Montageergebnis

SPAX JUSTIERSCHRAUBE

DATEN UND FAKTEN



SPAX Justierschraube

Gewinde-Ø
d1

6,0
Ø dk = 12,0

Abmessungen [mm]

Gesamt- länge Ls	60	70	80	90	100	110	120	130	145	160
Gewinde- länge LgT	32	37	46	61	61	68	68	68	68	68
max. Abstand a	25	30	40	50	60	70	80	90	105	120
max. Holzdicke d	20	25	30	30	40	40	40	40	40	40

A9J



Sie finden uns auch unter:

- facebook.com/spax
- instagram.com/spax_international
- youtube.com/user/SPAXinternational

Newsletter abonnieren:

- spax.com/newsletter

SPAX International GmbH & Co. KG

ALTENLOH, BRINCK & CO - GRUPPE SEIT 1823

Kölner Straße 71 – 77 · 58256 Ennepetal · Germany
 Telefon: +49 2333 799-1967 · Fax: +49 2333 799-199
 info@spax.com · www.spax.com

Ihr Händler:

