

## Produktdatenblatt - Designo R1 Wohn-Fassadenanschlussfenster Fassadenfenster in Kunststoff oder Holz mit Standardmaß



### Die Vorteile im Überblick

- + Sichere und einfache Montage durch perfekten Fassadenanschluss. Wasserableitrinne und passender Eindeckrahmen werden im Paket mitgeliefert
- + Höchste Flexibilität Kombinierbar mit allen Roto Designo Dachfenstern. Auf Anfrage auch als Dreh-Kipp-Lösung erhältlich

### Technik & Details

	Kunststoff	Holz
<b>Anwendungsbereich</b>	Integration Fassade mit Anschluss zum geneigten Wohndachfenster 15 - 79°	Integration Fassade mit Anschluss zum geneigten Wohndachfenster 15 - 79°
<b>Einsatzbereich</b>	Nass- und Trockenräume	Natürliches Wohnambiente
<b>Material, Flügel und Rahmen</b>	Erhöht schlagzähes, faserverstärktes PVC-6-Kammer-Profil ohne Stahlarmierung	Massives Kiefernholz, 3fach lamelliert, verzugsfrei, wasserfest verleimt, hydrogehobelt
<b>Farbe</b>	Innen & außen: Weiß durchgefärbt, Farbton ähnlich RAL 9016	Innen: Kiefer, transparent fertig lackiert Außen: Anthrazit-Metallic
<b>Verschlussmechanik</b>	Einhandgriffbedienung, Zentralverriegelung	Einhandgriffbedienung, Zentralverriegelung
<b>Öffnungsart</b>	Kippenfenster; auf Anfrage mit Dreh-Kipp-Beschlag erhältlich	Kippenfenster; auf Anfrage mit Dreh-Kipp-Beschlag erhältlich
<b>Griff</b>	Edelstahl-Optik	Edelstahl-Optik
<b>Dichtung</b>	3 x Dichtungen, 2 x Blendrahmen und 1 x Flügel	2 x Dichtungen, Blendrahmen und Flügel

\* Gegen Glasbruch infolge Hagels bei Fenstern mit ESG-Außenscheibe; Gegen Bruch der Beschläge, durch Auseinanderbrechen in zwei oder mehrere Teile bei einer gängigen Nutzung und Beanspruchung des Produktes; Gegen Bruch der Rahmen bei Belastung entsprechend der Güte- und Prüfbedingungen der RAL 716/1.



## Technische Werte

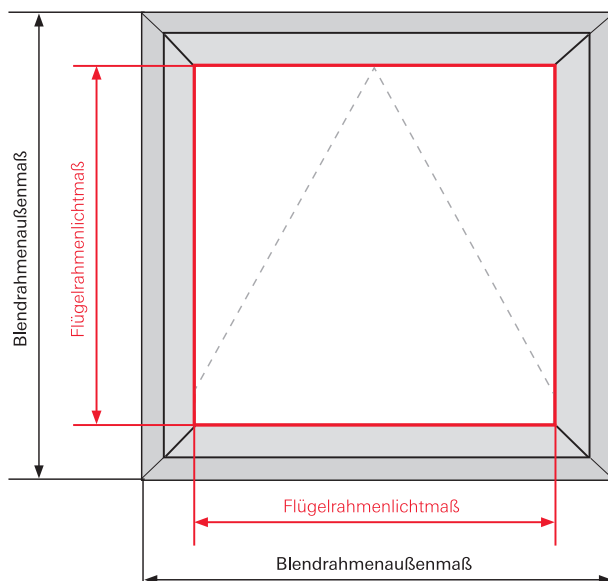
Dachfenster	Glasbezeichnung	Wärmedämmwert der Scheibe* (U <sub>g</sub> -Wert nach DIN EN 673)	Wärmedämmwert des Elementes mit WD* (U <sub>w</sub> -Wert nach DIN EN ISO 10077, DIN EN ISO 12567-2)	Gesamtenergiedurchlassgrad (g-Wert in % nach DIN EN 410)	Schallschutzklasse	Luftdurchlässigkeitsklasse (nach DIN EN 12207)
R18F xxx/xxx K_KIF R18F xxx/xxx K1KIF	2fach Comfort	1,00	1,1	47	3	4
R18F xxx/xxx H1KIF	2fach Comfort	1,00	1,2	48	2	3
R19F xxx/xxx K_KIF R19F xxx/xxx K1KIF	3fach Comfort	0,60	0,81	54	2	4
R19F xxx/xxx H1KIF	3fach Comfort	0,60	0,94	50	1	3
R19B xxx/xxx K_KIF R19B xxx/xxx K1KIF	3fach Premium	0,60	0,84	49	3	4
R19B xxx/xxx H1KIF	3fach Premium	0,70	1,0	46	4	3

\* U-Werte nach Norm-Vorgabe in vertikaler Einbausituation gemessen.

## Maße

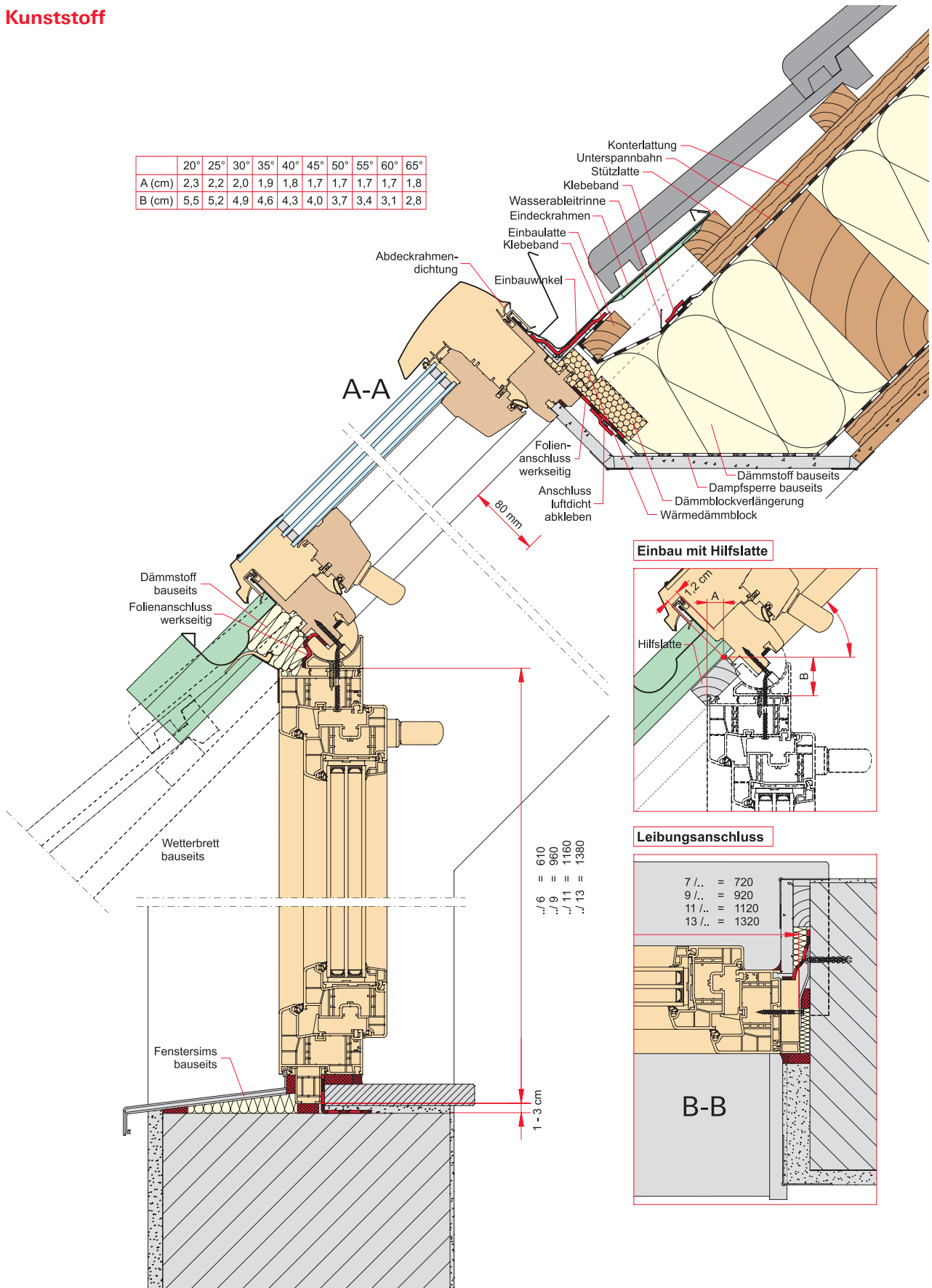
	074/061	074/096	074/116	074/138	094/061	094/096	094/116
Dachfenstergröße Kunststoff							
Dachfenstergröße Holz							
Blendrahmenaußenmaß (mm) Kunststoff	720/610	720/960	720/1160	720/1380	920/610	920/960	920/1160
Blendrahmenaußenmaß (mm) Holz	726/580	726/930	726/1130	726/1350	926/580	926/930	926/1130
Flügelrahmenlichtmaß (mm) Kunststoff	450/350	450/700	450/900	450/1120	650/350	650/700	650/900
Flügelrahmenlichtmaß (mm) Holz	510/358	510/708	510/908	510/1128	710/358	710/708	710/908

	094/138	114/061	114/096	114/116	114/138	134/061	134/096
Dachfenstergröße Kunststoff							
Dachfenstergröße Holz							
Blendrahmenaußenmaß (mm) Kunststoff	920/1380	1120/610	1120/960	1120/1160	1120/1380	1320/610	1320/960
Blendrahmenaußenmaß (mm) Holz	926/1350	1126/580	1126/930	1126/1130	1126/1350	1326/580	1326/930
Flügelrahmenlichtmaß (mm) Kunststoff	650/1120	850/350	850/700	850/900	850/1120	1050/350	1050/700
Flügelrahmenlichtmaß (mm) Holz	710/1128	910/358	910/708	910/908	910/1128	1110/358	1110/708

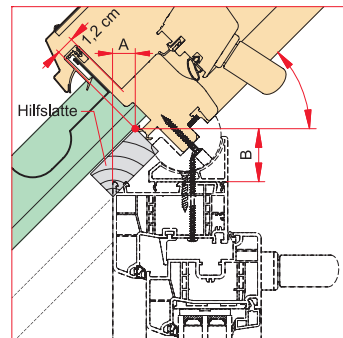


**Kunststoff**

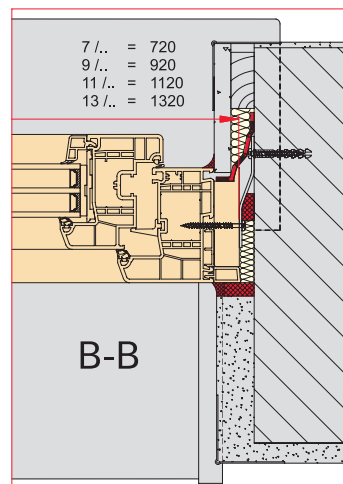
	20°	25°	30°	35°	40°	45°	50°	55°	60°	65°
A (cm)	2,3	2,2	2,0	1,9	1,8	1,7	1,7	1,7	1,7	1,8
B (cm)	5,5	5,2	4,9	4,6	4,3	4,0	3,7	3,4	3,1	2,8



**Einbau mit Hilfsplatte**



**Leibungsanschluss**



**Holz**

**Roto Frank DST Vertriebs-GmbH**

Wilhelm-Frank-Straße 38 – 40  
97980 Bad Mergentheim

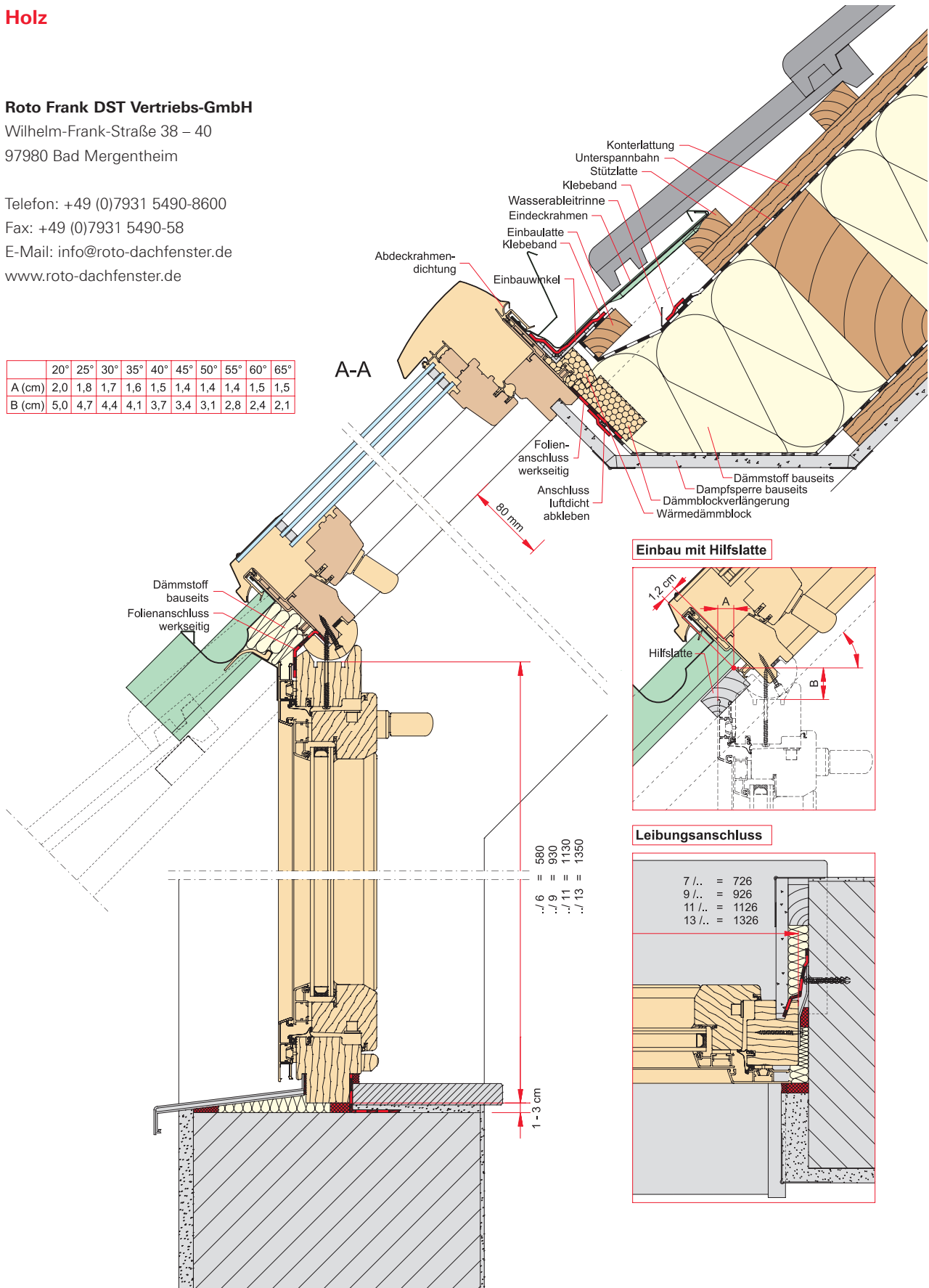
Telefon: +49 (0)7931 5490-8600

Fax: +49 (0)7931 5490-58

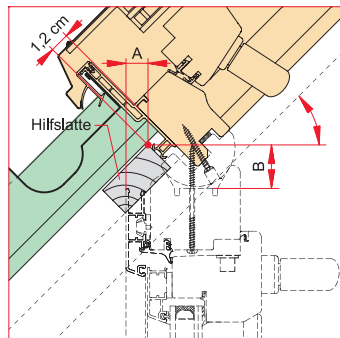
E-Mail: info@roto-dachfenster.de

www.roto-dachfenster.de

	20°	25°	30°	35°	40°	45°	50°	55°	60°	65°
A (cm)	2,0	1,8	1,7	1,6	1,5	1,4	1,4	1,4	1,5	1,5
B (cm)	5,0	4,7	4,4	4,1	3,7	3,4	3,1	2,8	2,4	2,1



**Einbau mit Hilfsplatte**



**Leibungsanschluss**

