

Festpunkthaft mit vertieften Bohrlöchern für Winkel- und Maschinenfalz

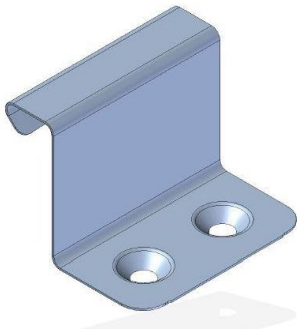
Ausführung:

Für verschiedene Falzhöhen:	25 mm	Artikel-Nr.: HA-8350
Breite 38 mm	28 mm	Artikel-Nr.: HA-8350-28
	30 mm	Artikel-Nr.: HA-8350-30
	32 mm	Artikel-Nr.: HA-8350-32
	38 mm	Artikel-Nr.: HA-8350-38

Material: **Edelstahl V2A** **Werkstoff-Nr. 1.4301 / AISI: 304**
Edelstahl V4A - Werkstoff-Nr. 1.4401 als Sonderanfertigung lieferbar!

Materialstärke: **0,4 mm**

Abbildung:



Beschreibung:

Festpunkthaft mit vertieften Bohrlöchern für Winkel- und Maschinenfalz

Zum Einhängen an den vorprofilierten Stehfalz.

Abmessungen und Materialstärke entsprechen den Vorgaben aus den Fachregeln des deutschen Klempnerhandwerks vom Zentralverband Sanitär Heizung Klima, St. Augustin.

Ausführung mit abgerundeten Ecken und einer leichten Abkantung am Fußende.

Verpackungseinheit: 500 Stück

Die Festpunkthaft zeichnet sich durch Montagefreundlichkeit aus. Durch die besondere Formgebung des Oberteils wird eine leichte Klemmwirkung im vorprofilierten Falz erzielt, so, dass die zur Montage eingehängten Haften nicht nach unten abrutschen können.

Beachten Sie bitte unsere umfangreiche Produktpalette rund um's Metaldach: Schneefangsysteme, Trittstufen- und Solarhalter und unser Haftenprogramm. Weitere Informationen finden Sie hierzu im Internet.