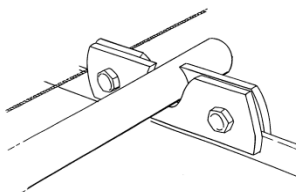


- REES Schneefangsysteme werden für verschiedene Dacheindeckungen angeboten.
- Diese Montageanleitung gilt für das Einfachrohrsystem für Stehfalzdächer und industriell vorprofilierte Dacheindeckungen.
- Mit den REES Schneefangsystemen soll der Schubeffekt des auf dem Dach liegenden Schnees durch eine oder mehrere entsprechend ausgeführte „Rohrhalterreihen“ möglichst flächendeckend verhindert werden.
- Die unter den örtlichen Verhältnissen im Durchschnitt anfallende Schneemenge (laut DIN 1055-5) und die Ausführung sowie Neigung des Daches bestimmen die Ausführung, Bemessung, Anordnung und Befestigung des Schneefangsystems. Soweit behördliche Anordnungen bestehen, sind diese zu berücksichtigen.
- Im Vorfeld ist die zu erwartende Mehrbelastung der Festhalte zu berücksichtigen. Montage der Klemmlaschen auf jeden oder jeden 2. Falz, der maximale Abstand darf jedoch 80 cm nicht überschreiten.

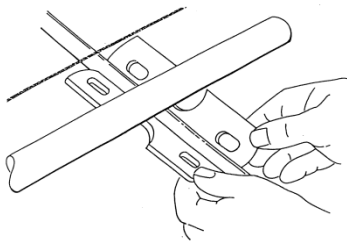
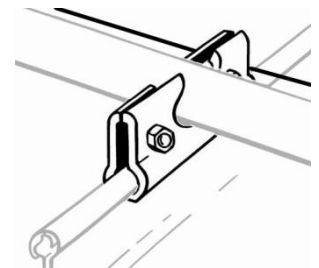


## Die Montage erfolgt bei allen Schneefang-Klemmsystemen nach demselben Prinzip:

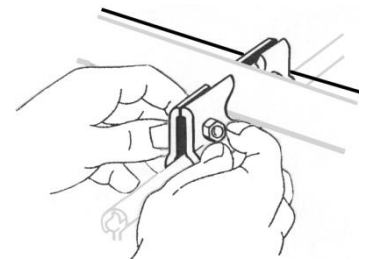
Zum Anbringen der Schneefangreihe sind jeweils am Dachrand-Ortsgang links und rechts Schneefanglaschen zu setzen. Diese sind mit einer Schnur, welche als Hilfe zur geraden Montage dient, zu verbinden.



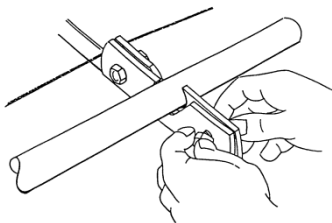
An einer Seite wird das Schneefangrohr eingeführt und jeweils am Ende entlang der Schnur mit einer weiteren Schneefanglasche befestigt. Danach sind ein Rohrverbinder einzustecken und weitere Rohre zu montieren.



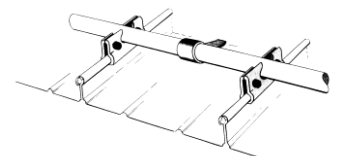
Zur Montage sind die Schneefanglaschen mit der Kröpfung nach innen waagrecht unter das Schneefangrohr zu legen. Anschließend werden diese hochgeklappt und die Schrauben eingesetzt. Schraube festhalten, Mutter anziehen und Schneefanglasche nach dem Schnurschlag ausrichten.



Alle Schneefanglaschen montieren und Schrauben mit einer Ratsche oder Schlagschrauber anziehen. Die Schraube darf nicht mitdrehen, um eine Beschädigung des Falzes zu vermeiden. Anzugsmoment 50 Nm bei Stehfalz-Schneefanglaschen, 30 Nm bei Profil-Schneefanglaschen.



Für die Montage von Doppelrohr-Schneefangsystemen bzw. zusätzlichen Schneestoppeln beachten Sie bitte unsere separaten Montagehinweise.



Ein funktionierendes, den Vorgaben der Klempnerfachregeln entsprechendes Schneefangsystem erhalten Sie bei Verwendung unserer weiteren Zubehörteile wie Schneefangrohr, Schneestopper oder Aufstockelement bzw. Doppelrohr-Schneefanglasche.

Wir empfehlen den Schneefang jährlich zu kontrollieren.

**Beachten Sie bitte unsere umfangreiche Produktpalette rund um's Metaldach: Schneefangsysteme, Trittstufen- und Solarhalter und unser Haftprogramm. Weitere Informationen finden Sie hierzu im Internet.**