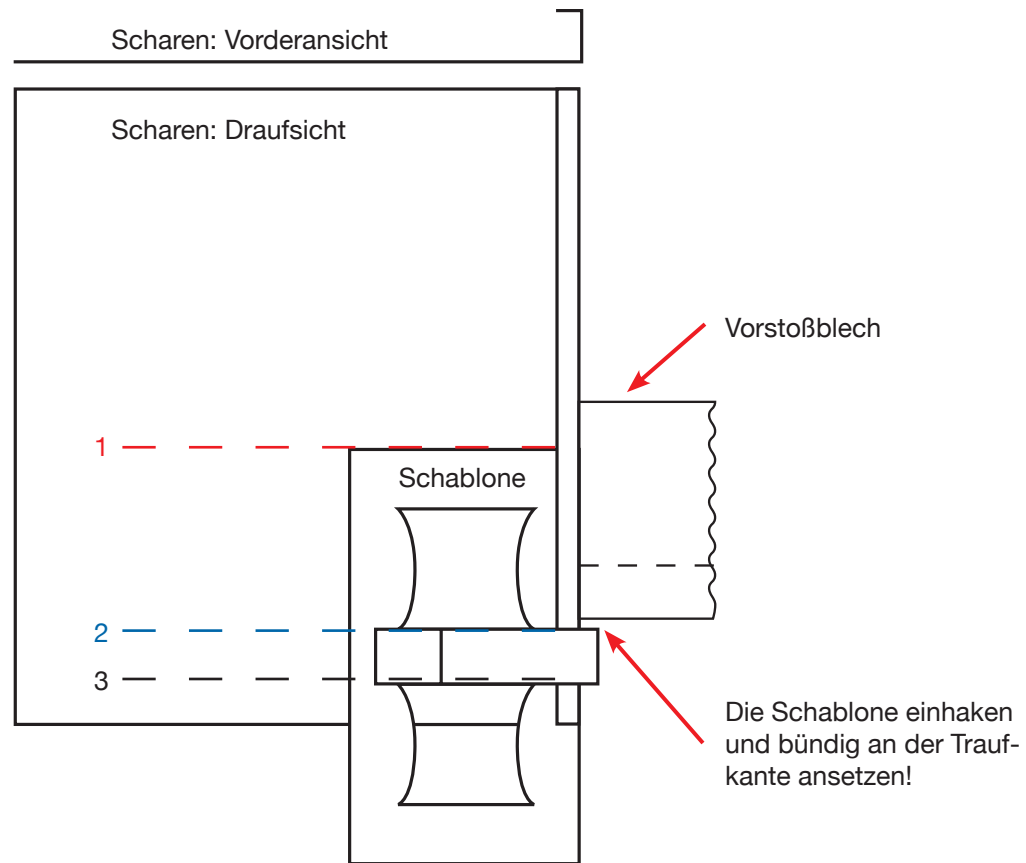


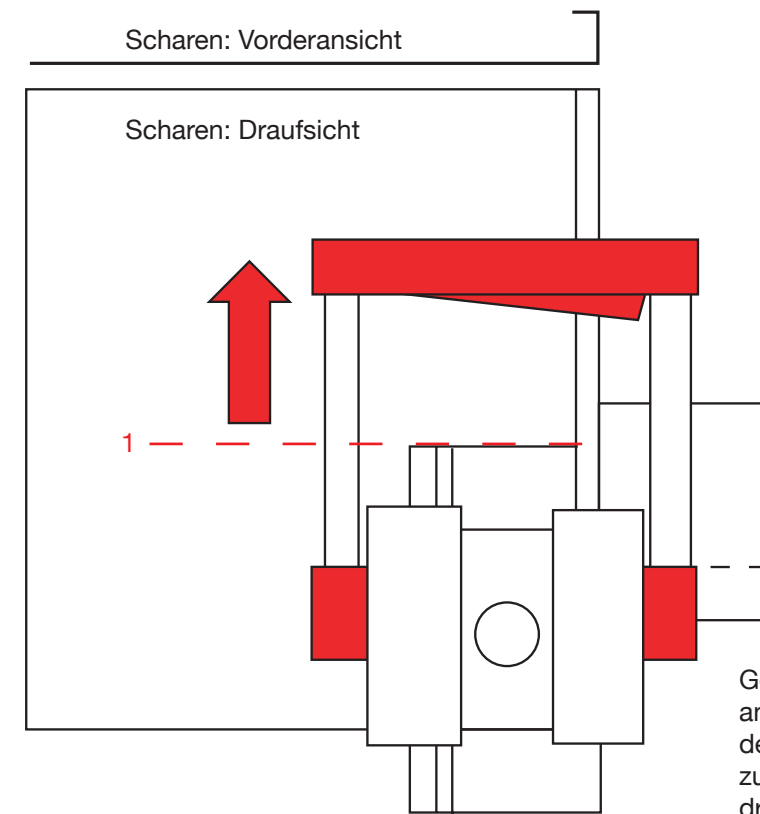
# Traufscherer Typ TS 1



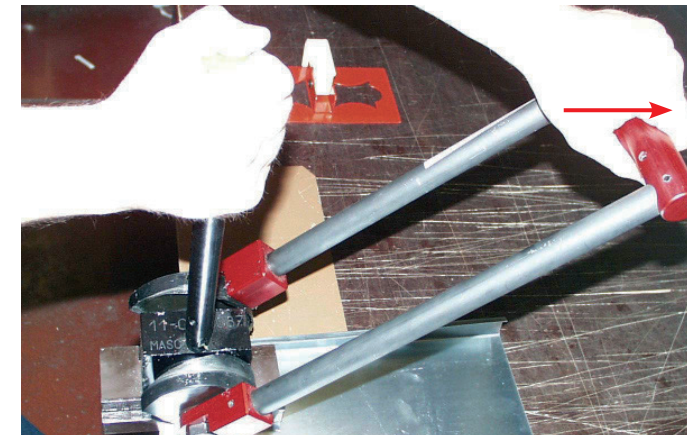
ANLEITUNG



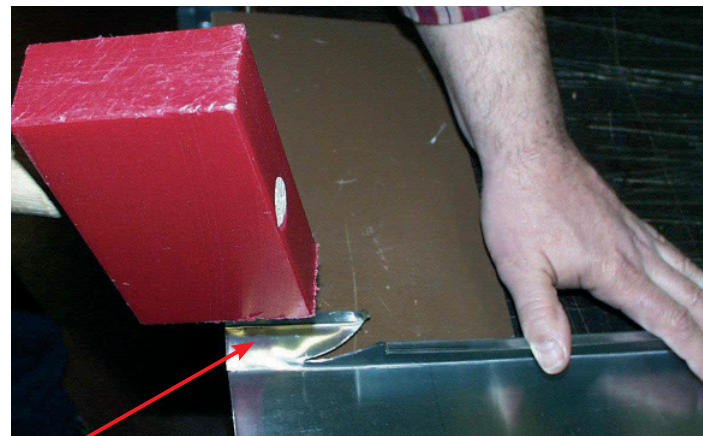
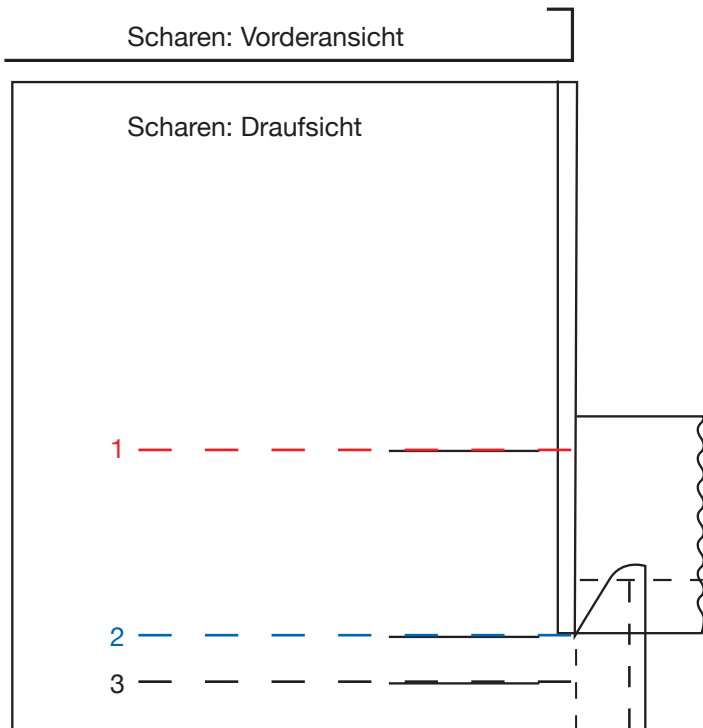
- 1. Anzeichenlinie = Geräteansatzlinie für die Traufschere
- 2. Anzeichenlinie = Traufumbug
- 3. Anzeichenlinie = Scharenabschnitt (Bei Überstand)



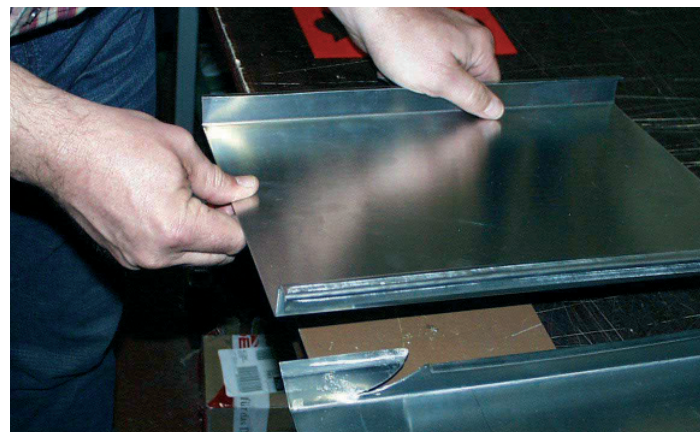
Gerät an die **Anzeichenlinie 1** ansetzen. **Schneidebügel** von der Mittelstellung heraus bis zum Falz in Pfeilrichtung durchdrücken.



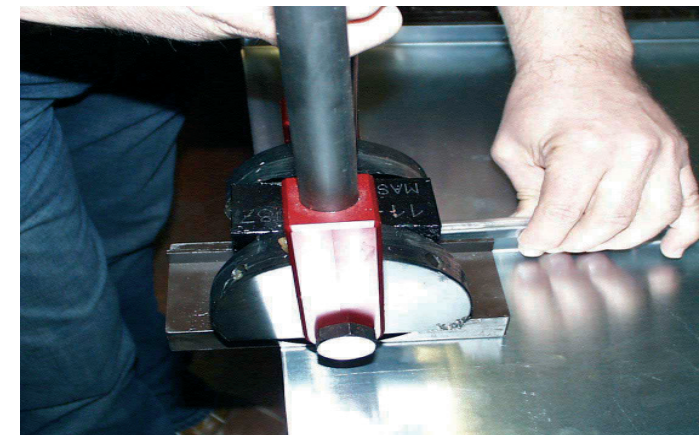
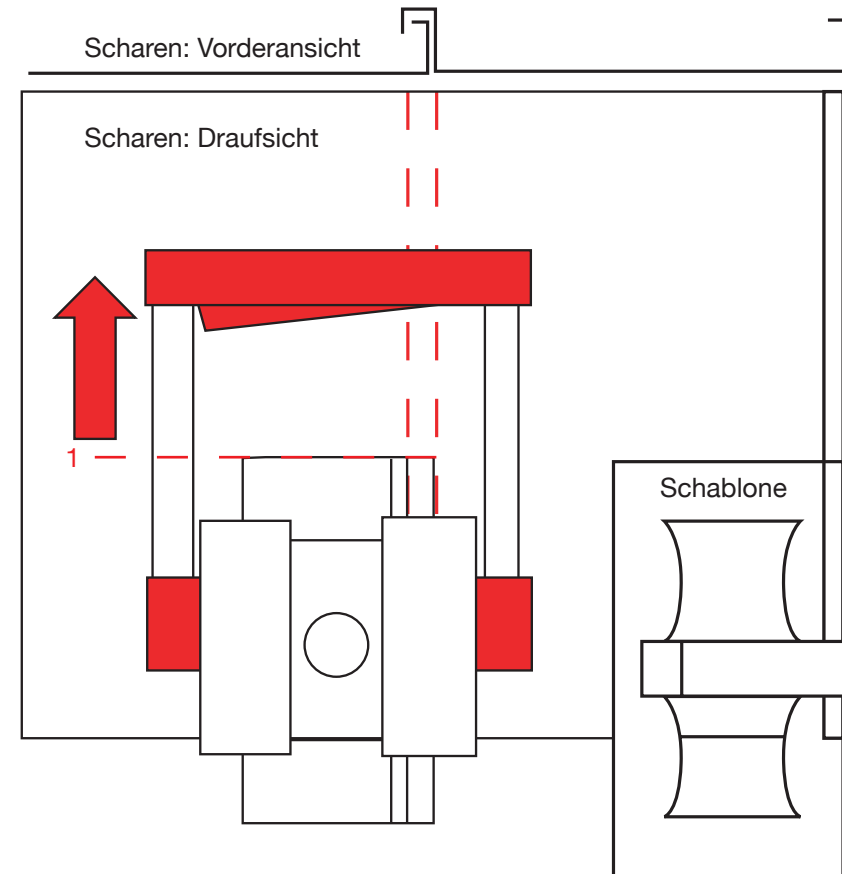




Einschnitt flachdrücken und glätten



Nächste Schare verlegen...



MASC Traufschere um 180° drehen, Überdeckung leicht anheben, und Traufschere wieder an der **Anzeichenlinie** ansetzen.



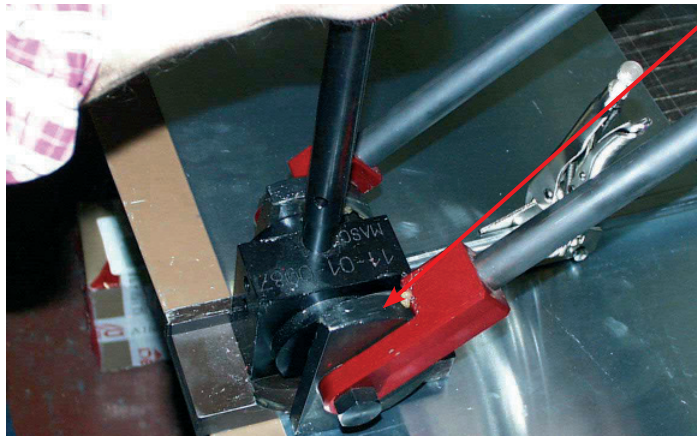
**Schneidebügel** von der Mittelstellung heraus bis zum Falz in Pfeilrichtung durchdrücken.

MASC Traufschere um 180° drehen, Geräteseite für Überdeckung verwenden; Überdeckung leicht anheben, und Traufschere wieder an der Anzeichenlinie ansetzen (siehe Bilder unten).

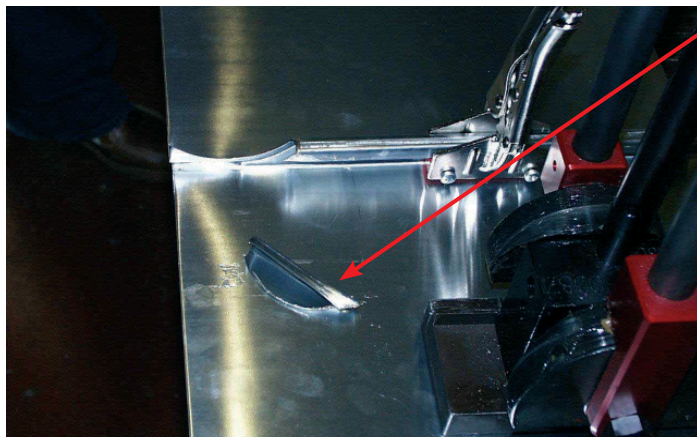
**Schneidebügel** von der Mittelstellung heraus bis zum Falz in Pfeilrichtung durchdrücken.

Nun den Schneidehebel um eine Arretierung zurücksetzen und in Pfeilrichtung durchschneiden.

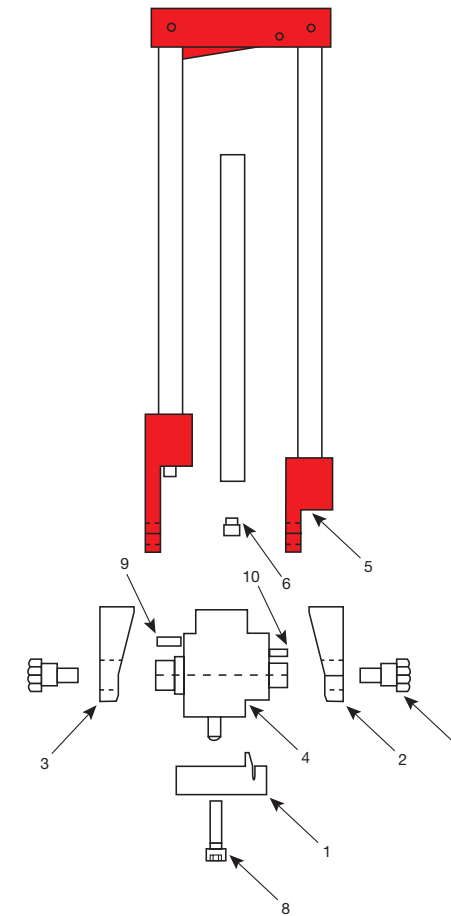
Bei einem Traufüberstand größer als 2,5 cm, in 15 mm Abständen bis zur **Anzeichenlinie 1** Schneidevorgang mittels mehrerer Schnitte wiederholen.



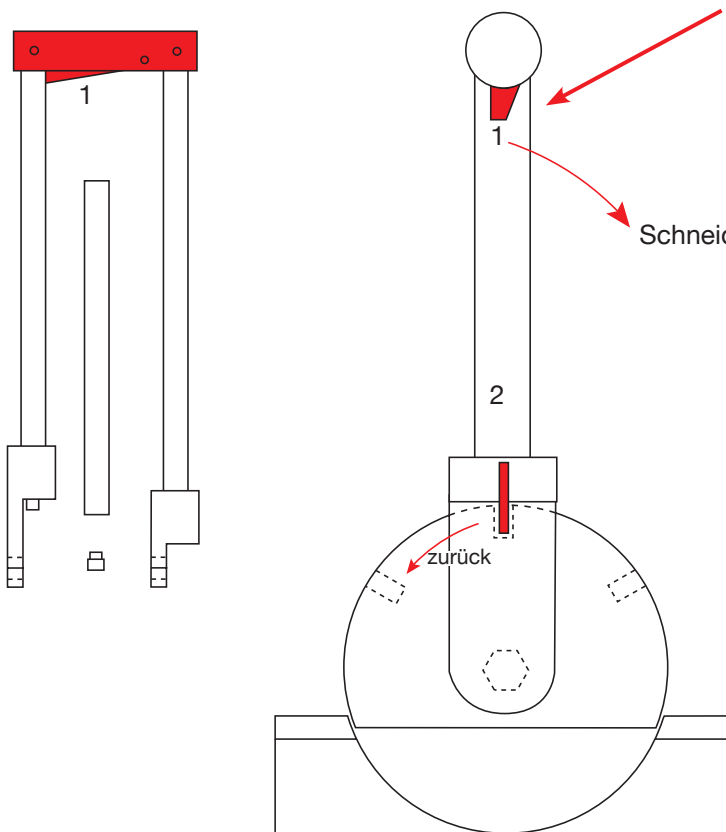
Den Schneidehebel um eine Arretierung zurücksetzen und in Pfeilrichtung weiter durchschneiden (siehe unten).



Abfallstück der Überdeckung herauswerfen.



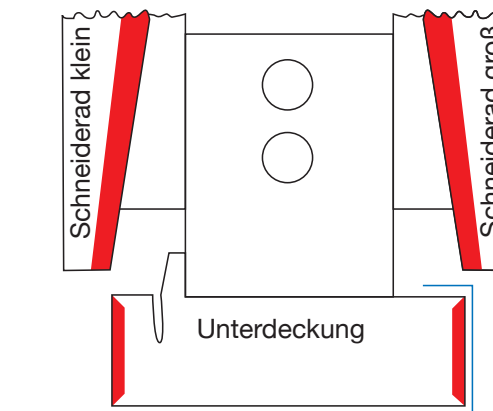
Nr.	Stück	Bezeichnung
1	1	Schneideplatte
2	1	Schneiderad klein (Überdeckung)
3	1	Schneiderad groß (Unterdeckung)
4	1	Grundkörper
5	1	Schneidehebel
6	1	Griff
7	2	Schraube
8	2	Zylinderschraube
9	1	Passfeder
10	1	Passfeder



1. Durch Eindrücken des Arretierhebels löst sich der Arretierstift.

Schneidrichtung

2. Den Schneidehebel in die gewünschte Richtung drücken und in die neue Arretierstellung einrasten lassen.



Rote Fläche = Schneidfläche, von Zeit zu Zeit mit MASC-Schneidfix einsprühen. Bei Alu-Blechen diesen Vorgang öfters wiederholen.

Trockenschnitte vermeiden um Ausbrüche des Schneirads zu verhindern.

