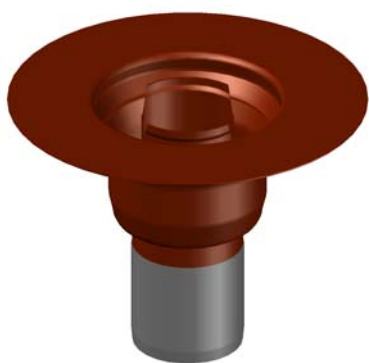
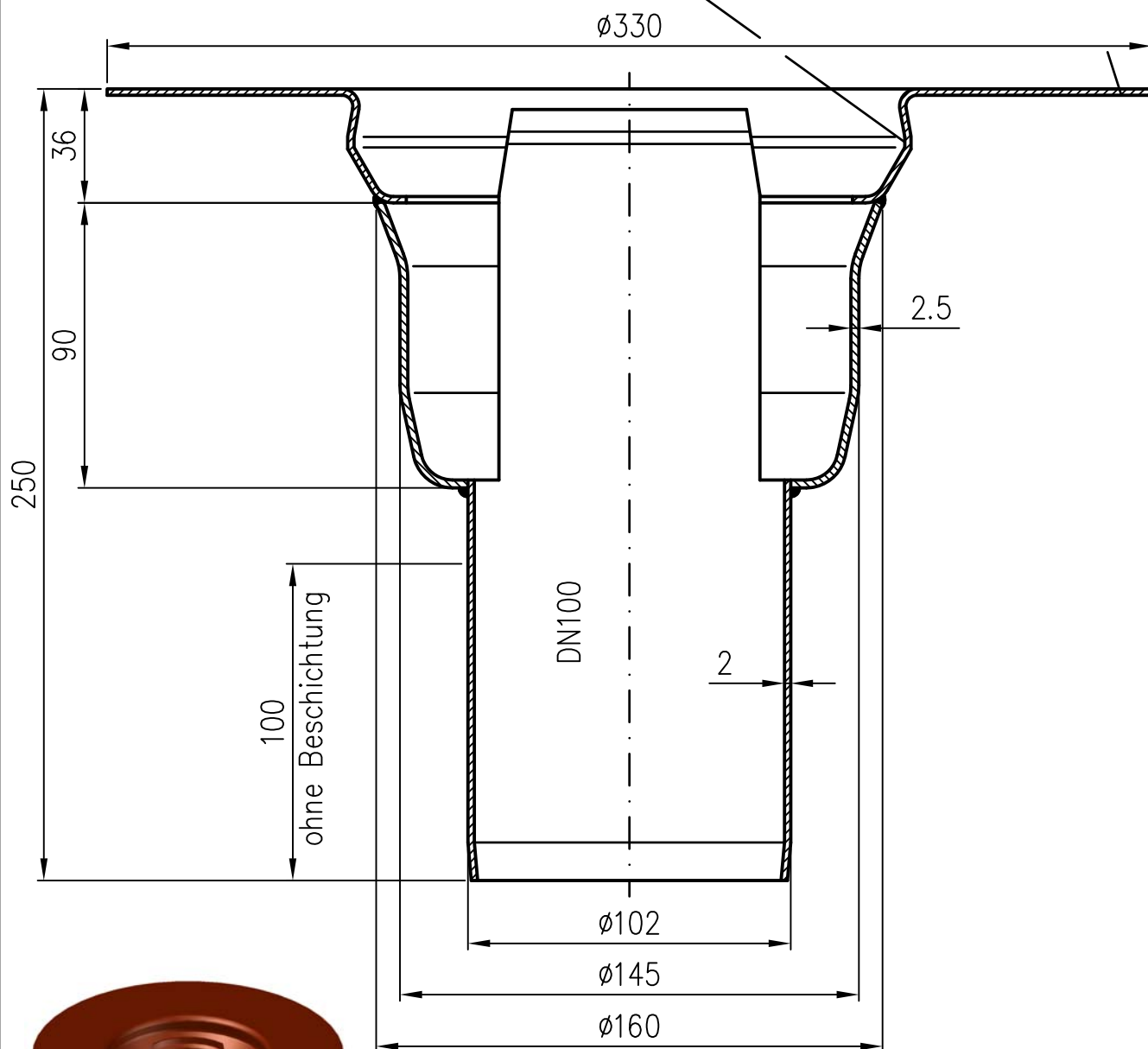


Klemmbereich muss eine glatte Oberfläche aufweisen



Werkstoff: E195 EN10305 feuerverzinkt
innen und außen beschichtet

Erstellt mit AUTOCAD 2004

				Maßstab	zul.Abw	Benennung	Zeichnungs Nr.
				1: 2	DIN EN1123-2	Ablauftopf DN100	16279100X
				2015	Tag	Name	Ersatz für:
				Gez.	27.02.	Koeh	
				Gepr.		EDV-Art.Nr. 16279.100X	ersetzt durch:
				Norm.		16279.100X.DWG	
						Bauvorhaben	
Index	Änderung	Tag	Name				