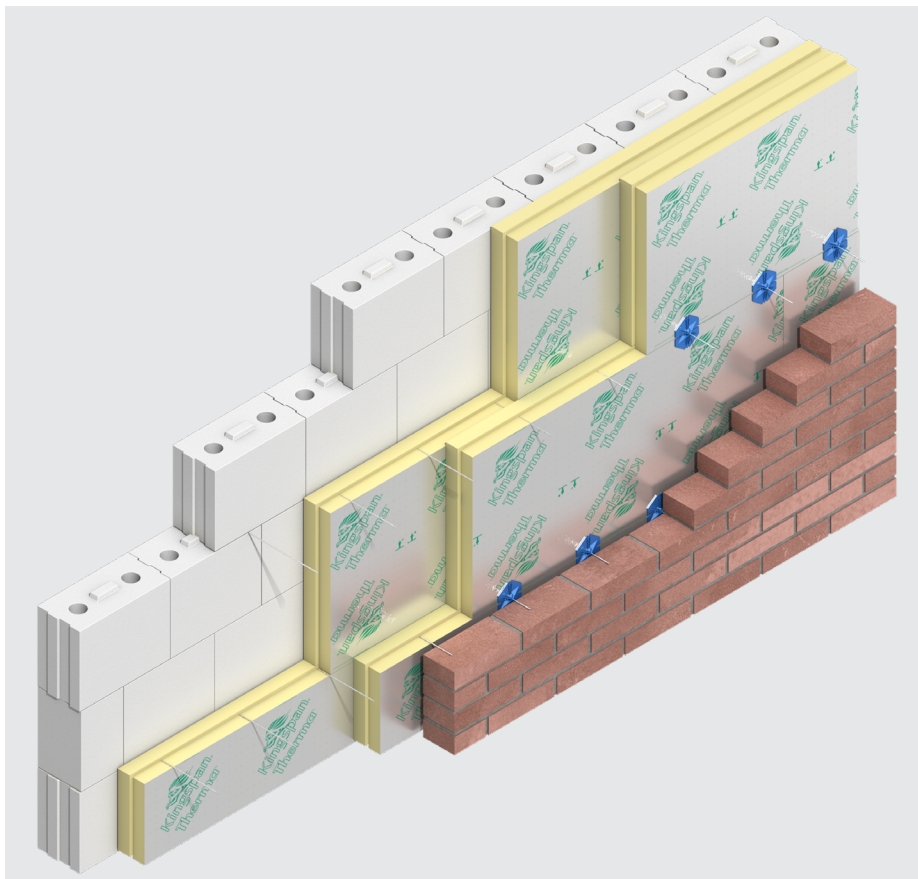


Dämmstoffe



Therma™ TW50 EUR Kerndämmplatte

Polyurethan (PIR) Kerndämmplatte mit WLS 023 für zweischaliges Mauerwerk



- bessere Dämmwirkung, dünnere Wände, größere Wohnfläche
- sofort Energieeinsparung
- kein Materialwechsel, komplette Kerndämmung aus demselben Material
- geringes Gewicht
- langfristig wertbeständig

Faserfreier
Kern




Kingspan®

Produktinformationen

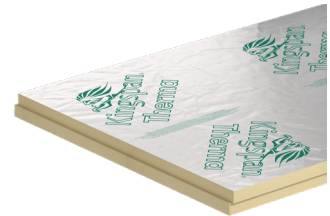
Beschreibung

Die Thermo™ TW50 EUR Kerndämmplatte von Kingspan besteht aus Polyurethan (PIR)-Hartschaum mit beidseitiger Alu-Mehrlagen-Deckschicht. Durch das intelligente Plattenformat lässt sie sich nahezu vollständig ohne Bohren und Dübeln verlegen.

Dank WLS 023 ist die Thermo™ TW50 EUR geeignet für Hochleistungsdämmungen bis hin zum Passivhaus-Niveau.

Die ein- bzw. zweilagige Verlegung sowie die umlaufende Stufenfalz vermeiden Wärmebrücken und sorgen für herausragende Systemsicherheit.

Anwendungstyp nach DIN 4108-10: WZ für die Wärmedämmung von zweischaligen Wänden (Kerndämmung)



Technische Produktdaten

	Wert
Wärmeleitfähigkeit λ_D (EN 13165) Nennwert	λ_D -Wert 0,022 W/(m·K)
Wärmeleitfähigkeit λ_B (DIN 4108-4) Bemessungswert	λ_B -Wert 0,023 W/(m·K)
Standardabmessung (EN 822)	1200 x 515 mm
Funktionelle Abmessung (EN 822)	1185 x 500 mm
Kantenbearbeitung	umlaufend Stufenfalz
Verhalten im Brandfall (EN 13501-1)	E
Dichte (EN 1602)	ca. 30 kg/m ³
Druckspannung bei 10% Stauchung (EN 826)	≥ 100 kPa
Dimensionsstabilität - Länge und Breite (EN 1604, 48 Stunden, 70°C bei 90% RH)	≤ 2,0%
Dimensionsstabilität - Länge und Breite (EN 1604, 48 Stunden, -20°C)	≤ 1,0%
Geschlossener Zellgehalt (EN ISO 4590)	≥ 90%
Verfügbare Zertifizierung	EPD

Für weitere Informationen zu den technischen Werten unserer Produkte wenden Sie sich bitte an unsere Techline unter techline.de@kingspan.com oder unter der Rufnummer 0800 664 88 59.

R_D-Werte

Dicke (mm)	60	70	80	90	100	120	140	160
R _D ((m ² ·K)/W)* **	2,70	3,15	3,60	4,05	4,50	5,45	6,35	7,25

* Wärmedurchlasswiderstand der Dämmplatte auf Grundlage der Wärmeleitfähigkeit nach DIN 13165 mit λ_D . Weitere Informationen finden Sie in der DOP.

** Der angegebene R_D-Wert gilt nur für die Dämmung und ist somit nicht auf das gesamte Bauteil übertragbar. Die erforderlichen Werte für das Bauteil sind durch den Planer/Architekten spezifisch für das Objekt zu berechnen

Kingspan Insulation GmbH & Co KG

Fuggerstraße 15
49479 Ibbenbüren

T: +49 (0) 5451 898-0

E: info@kingspaninsulation.de

www.kingspaninsulation.de

© Kingspan und das Löwen-Logo sind registrierte Warenzeichen der Kingspan Group plc in Deutschland und anderen Ländern. Alle Rechte vorbehalten.

TM Thermo ist ein eingetragenes Warenzeichen der Kingspan Group plc.

Aus diesem Dokument können keine Rechte abgeleitet werden. Änderungen, Druckfehler und andere vorbehalten. Diese Version ersetzt alle früheren Versionen.



Version 6 | 05/2023

Scannen Sie den QR-Code, um die aktuellste Version dieses Dokuments zu erhalten.

