



Flachdachzubehör

Technische Dokumentation

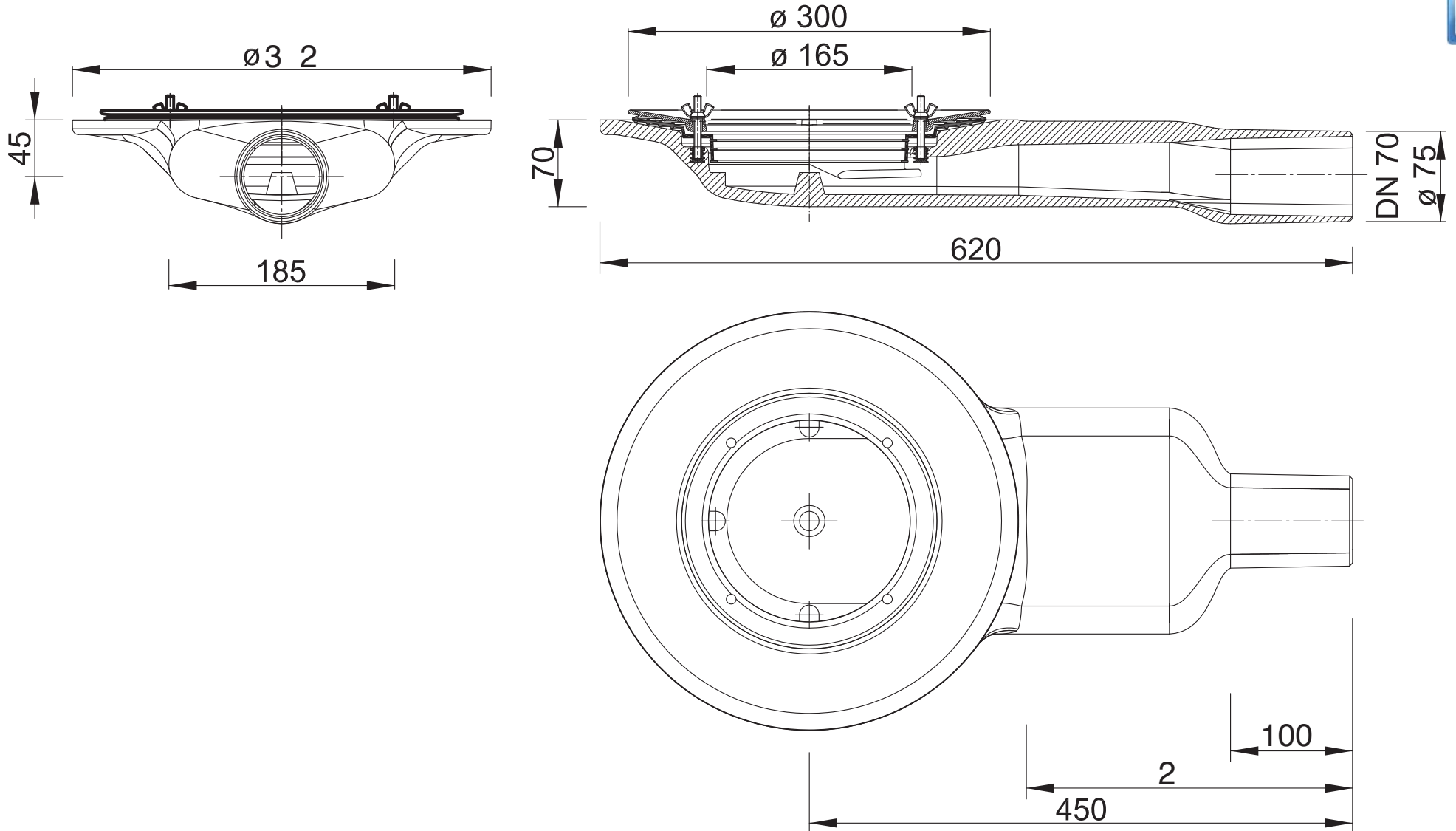
Juni 2015

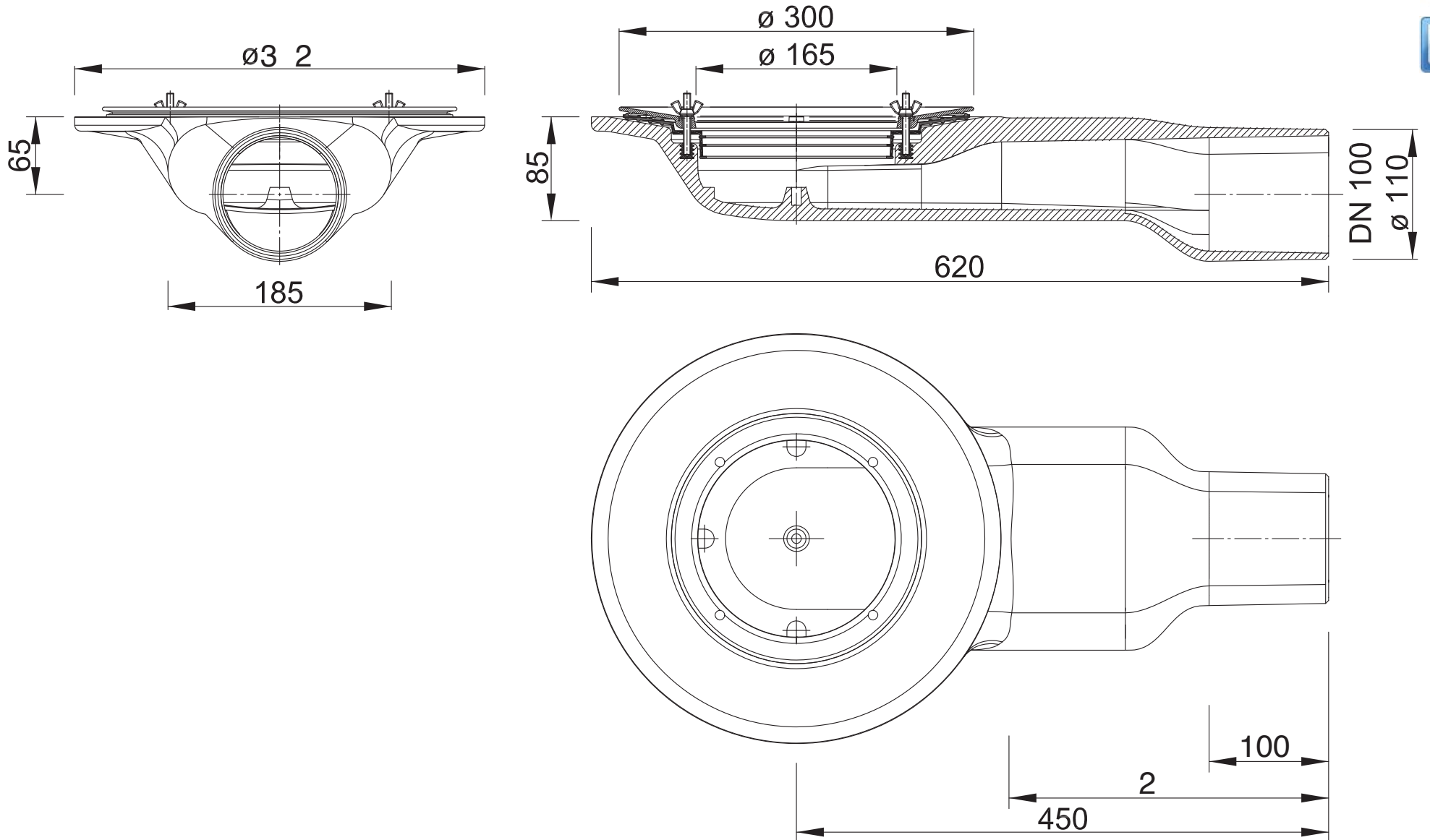
- > Dieses Dokument verfügt über verlinkte Benutzerbuttons.
- > Durch Klicken auf die entsprechenden Reiter oder Verzeichnistexte werden Sie auf die zugehörigen Seiten geleitet.
- > Durch Klicken auf das  Icon kommen Sie zum Ausgangspunkt zurück.
- > Durch Klicken auf das  Icon kommen Sie zur vorherigen Ansicht zurück.

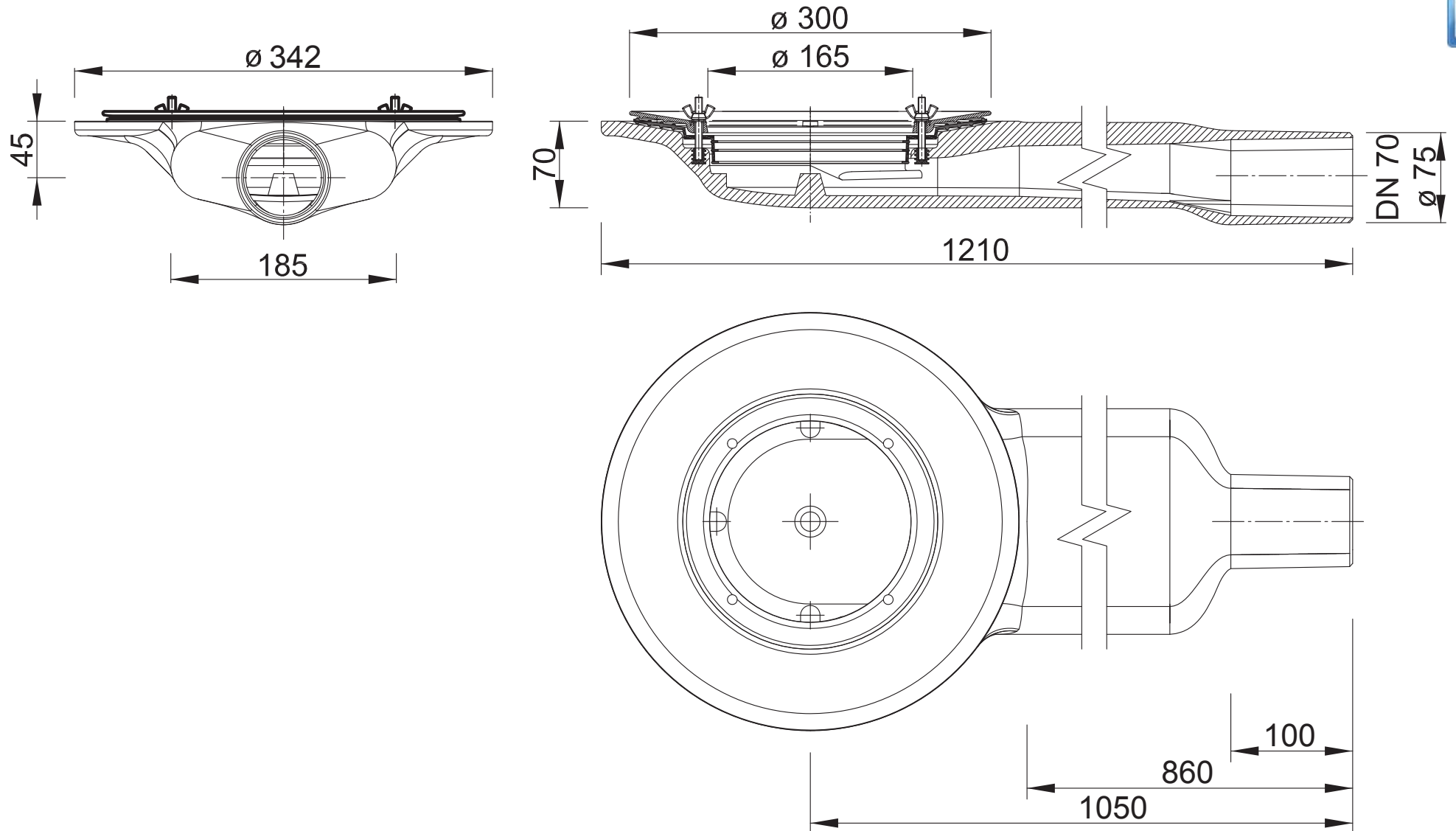
Attika-Flach-Gully

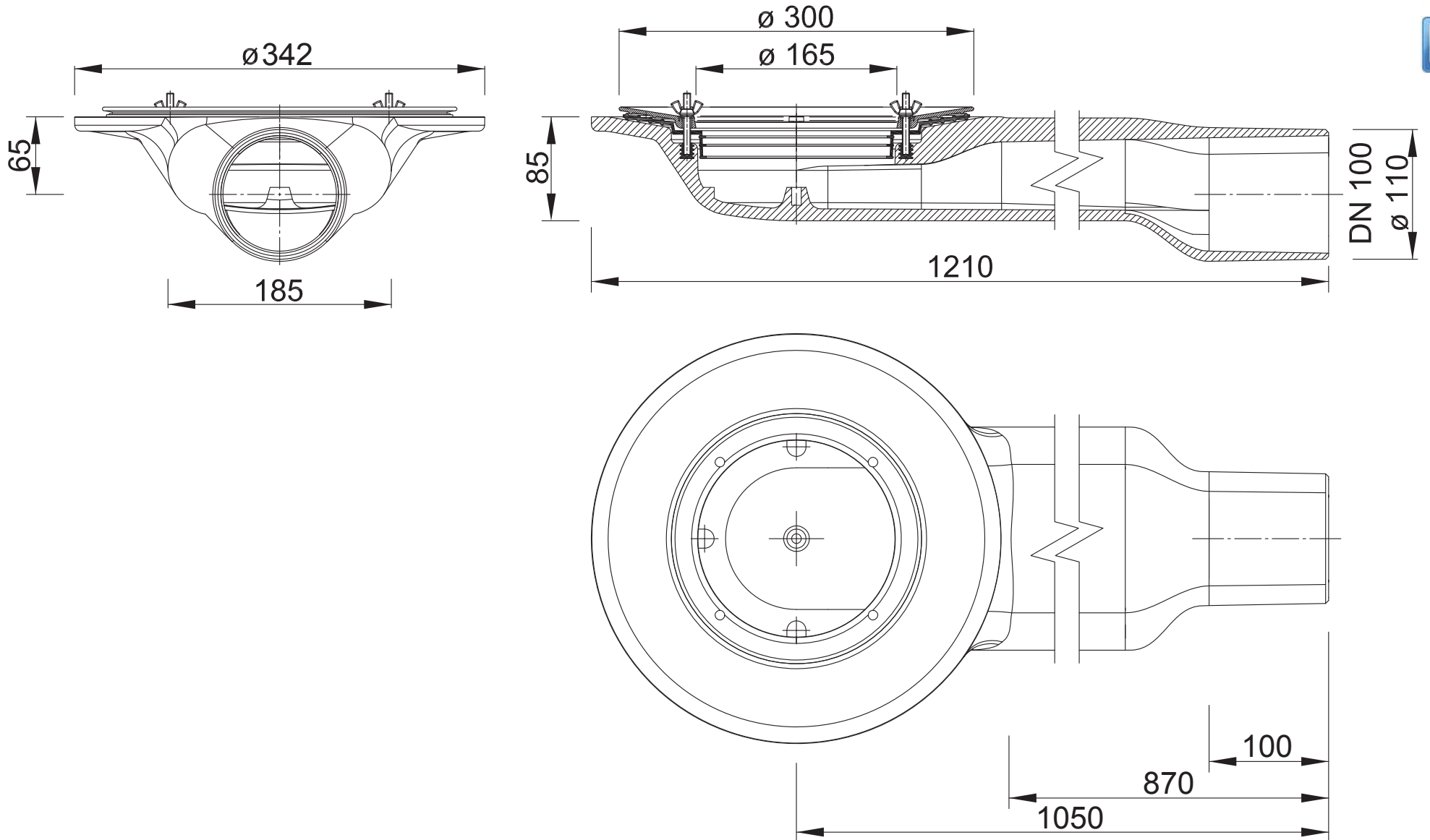
Inhaltsverzeichnis

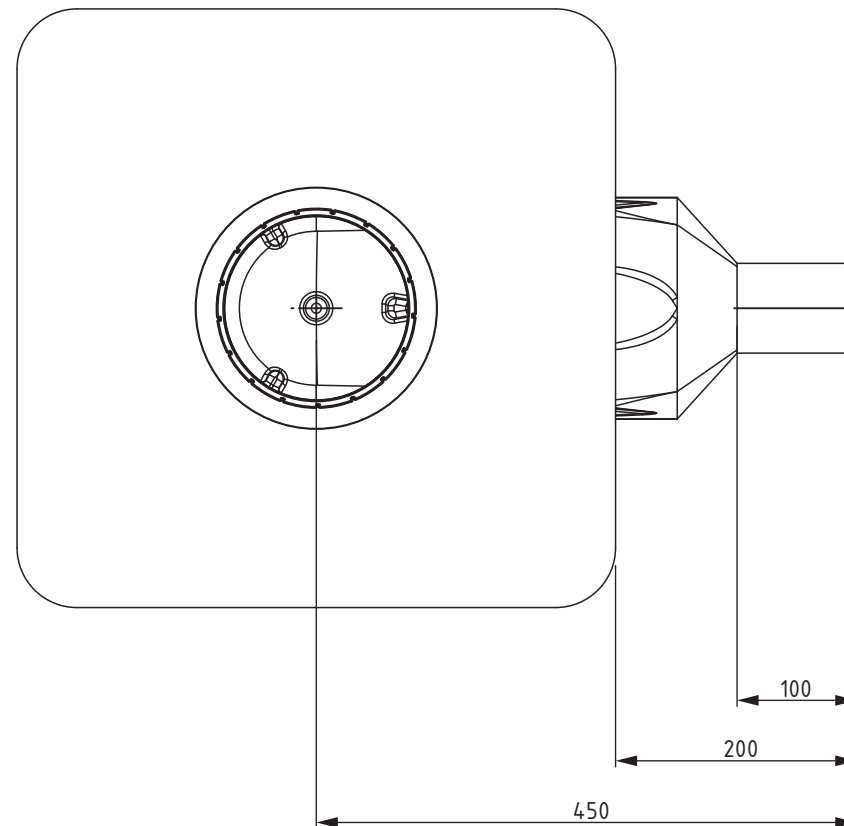
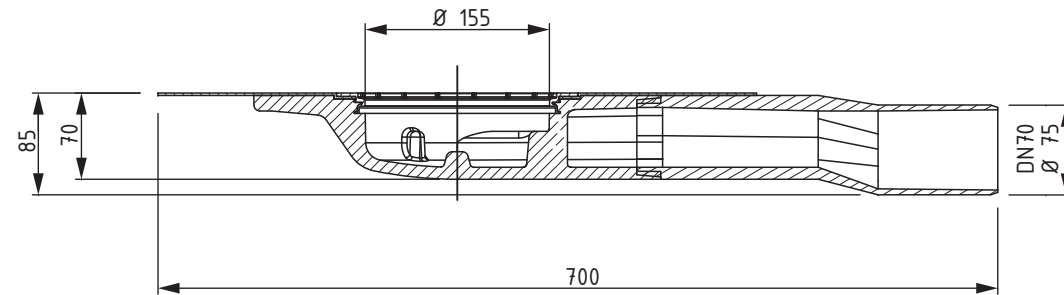
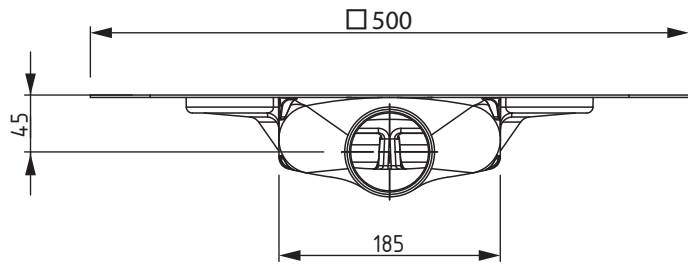
- 1 Zeichnungen
- 2 Einbaubeispiele
- 3 Ablaufleistungen
- 4 Produktinformationen
- 5 Montageanleitungen
- 6 Prüfzeugnisse
- 7 Ausschreibungstexte

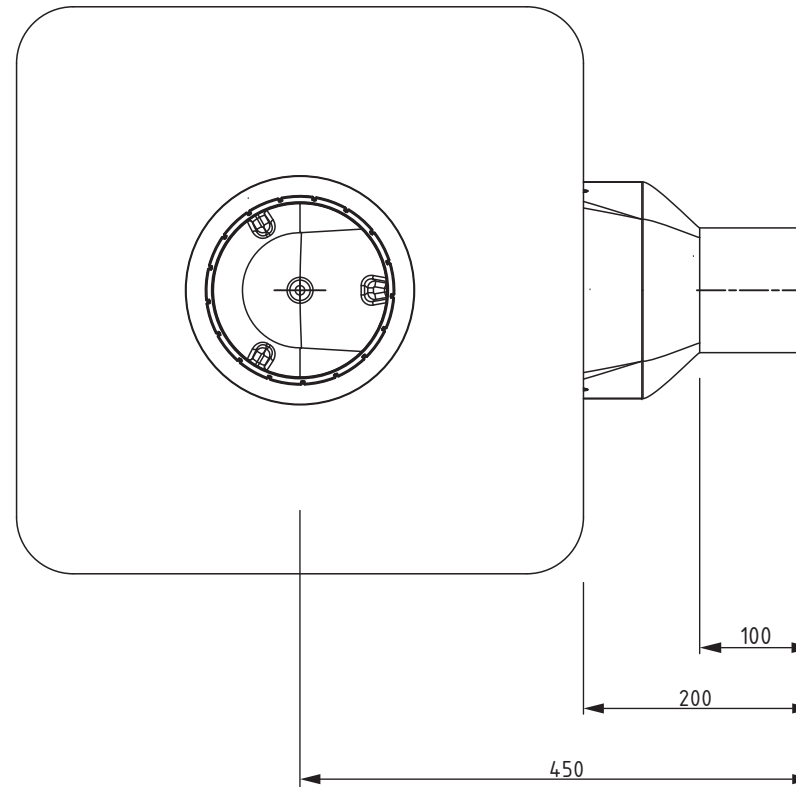
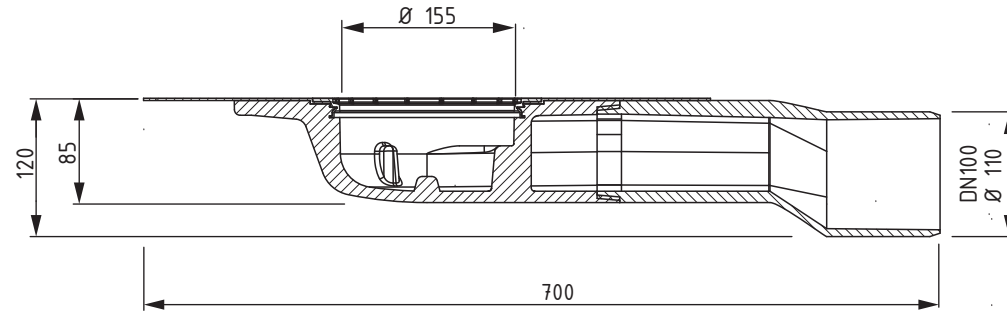
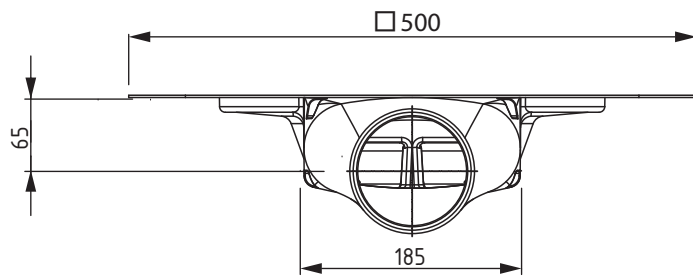


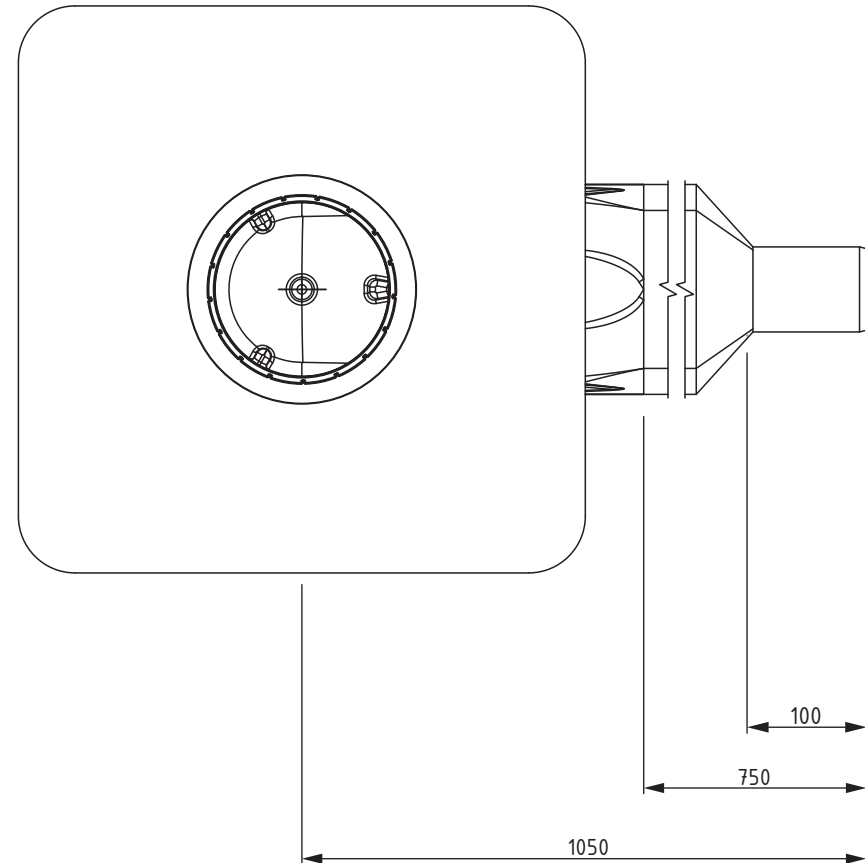
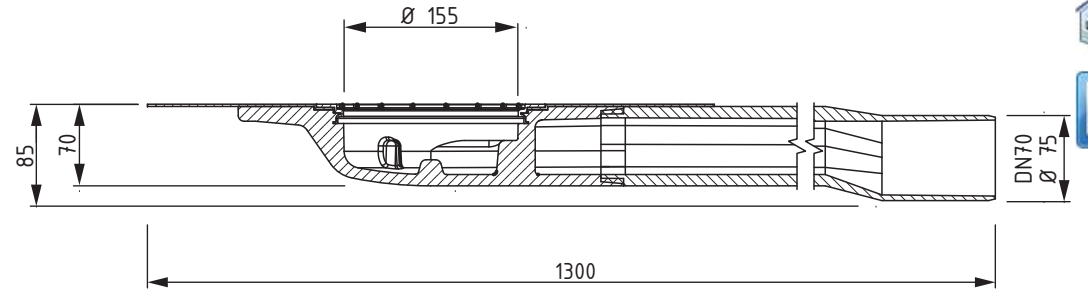
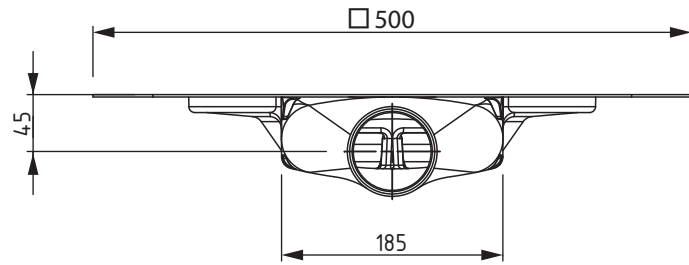


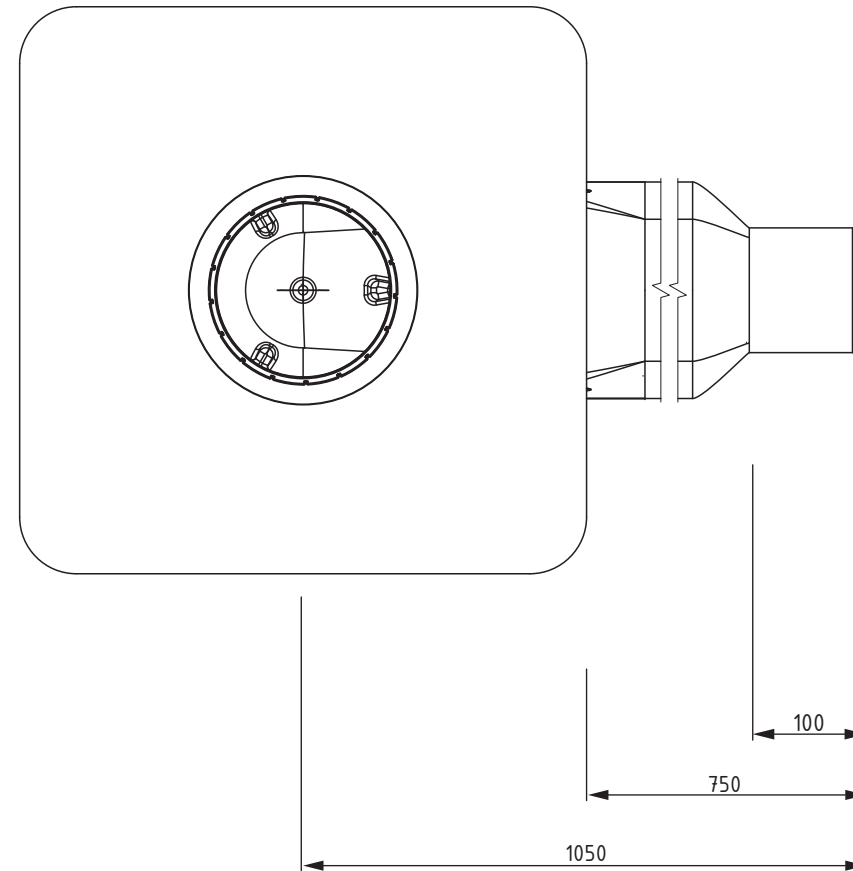
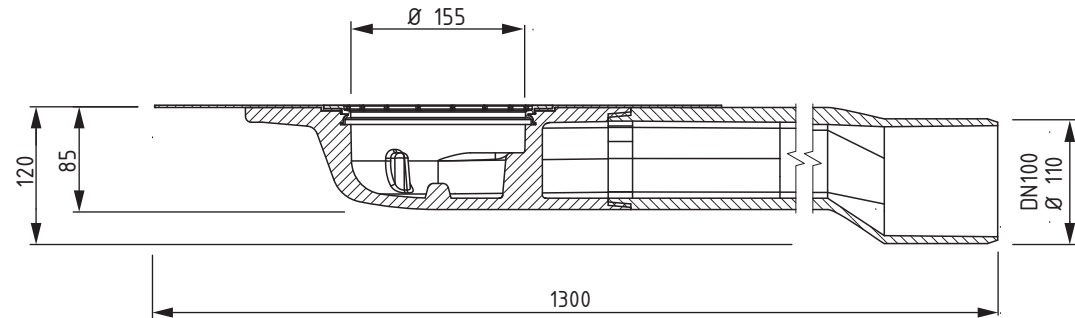
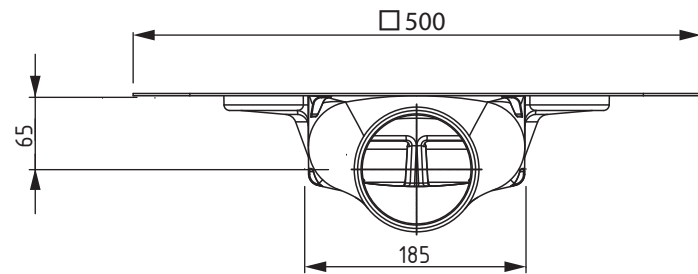


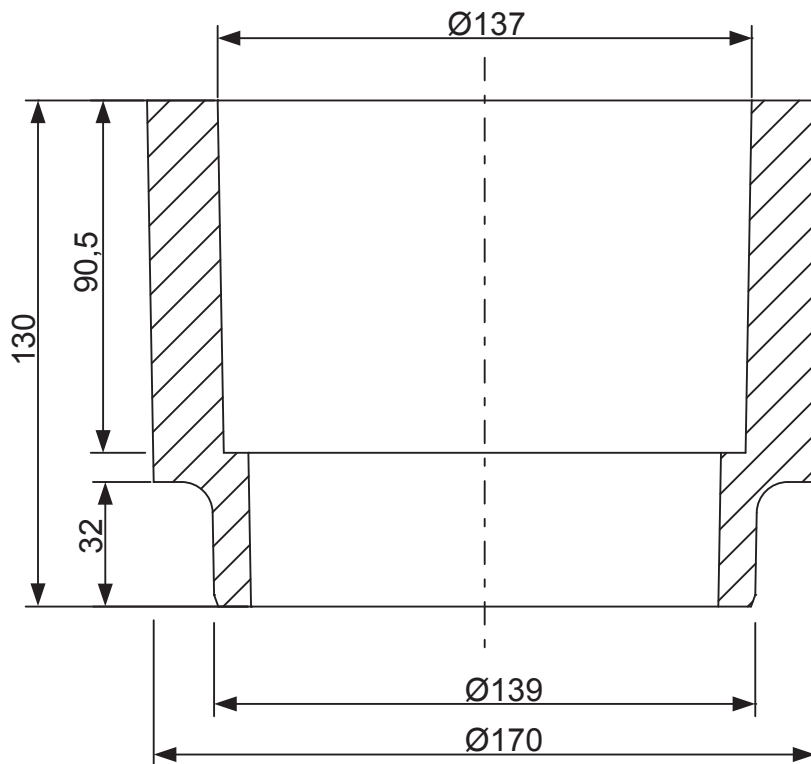
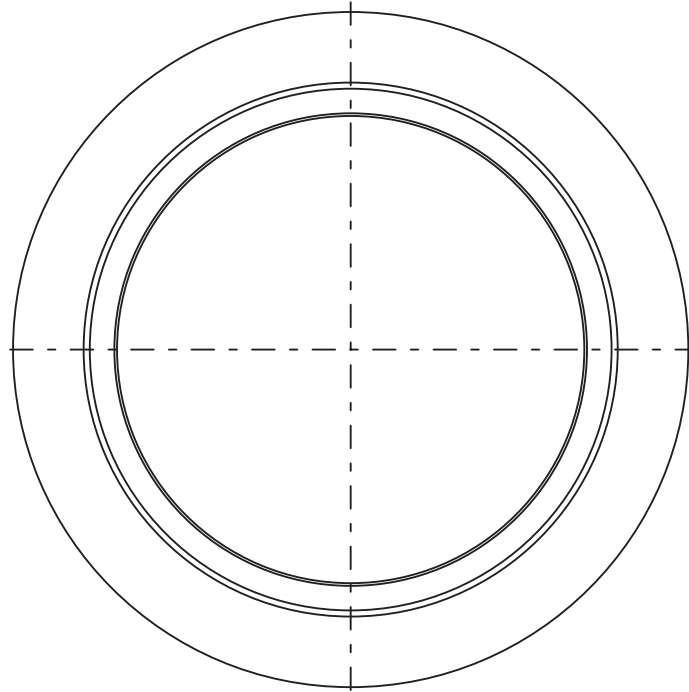










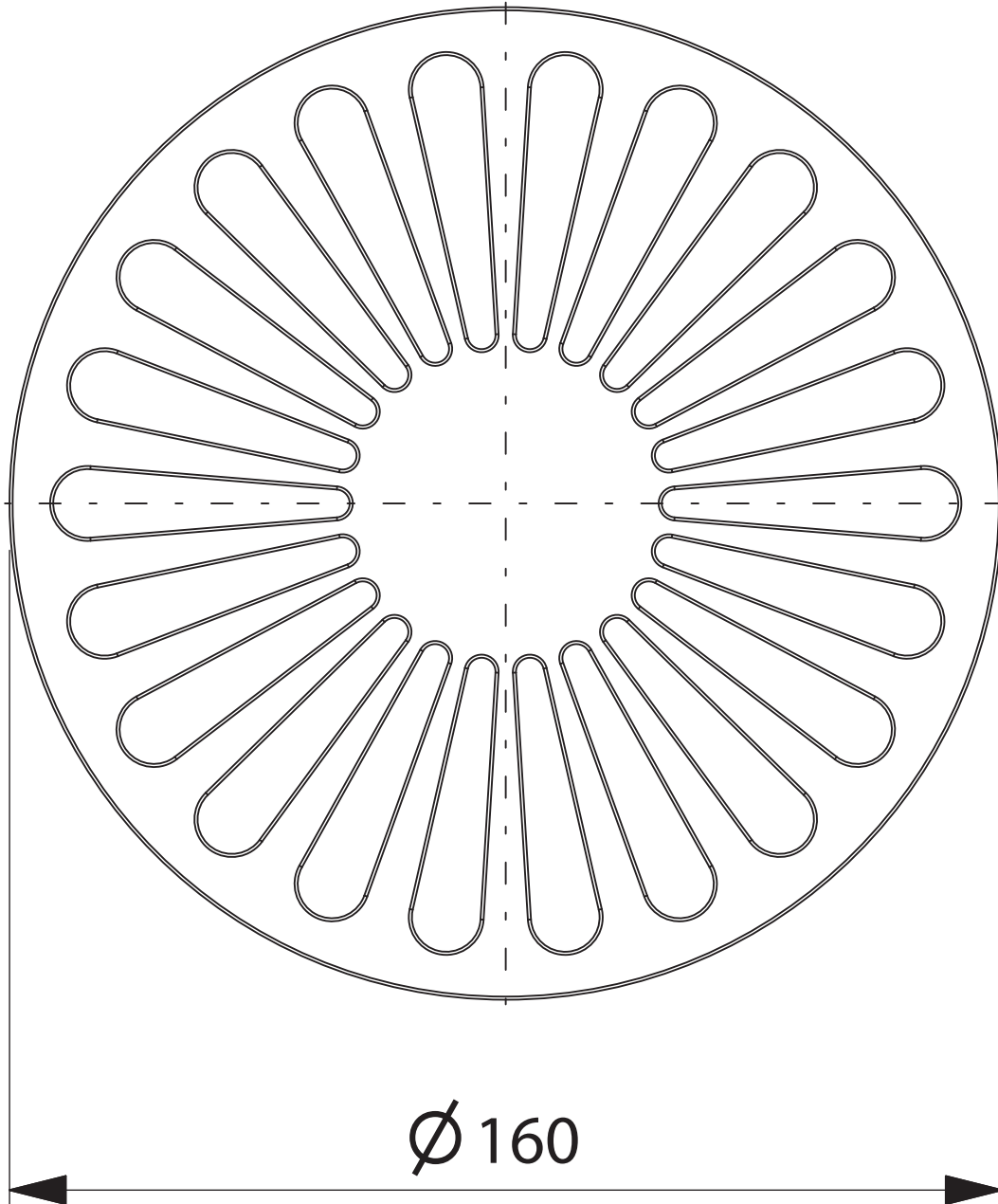


Verzeichnis Zeichnungen

Ablaufleistung

Montageanleitung

Ausschreibungstext



Verzeichnis Zeichnungen

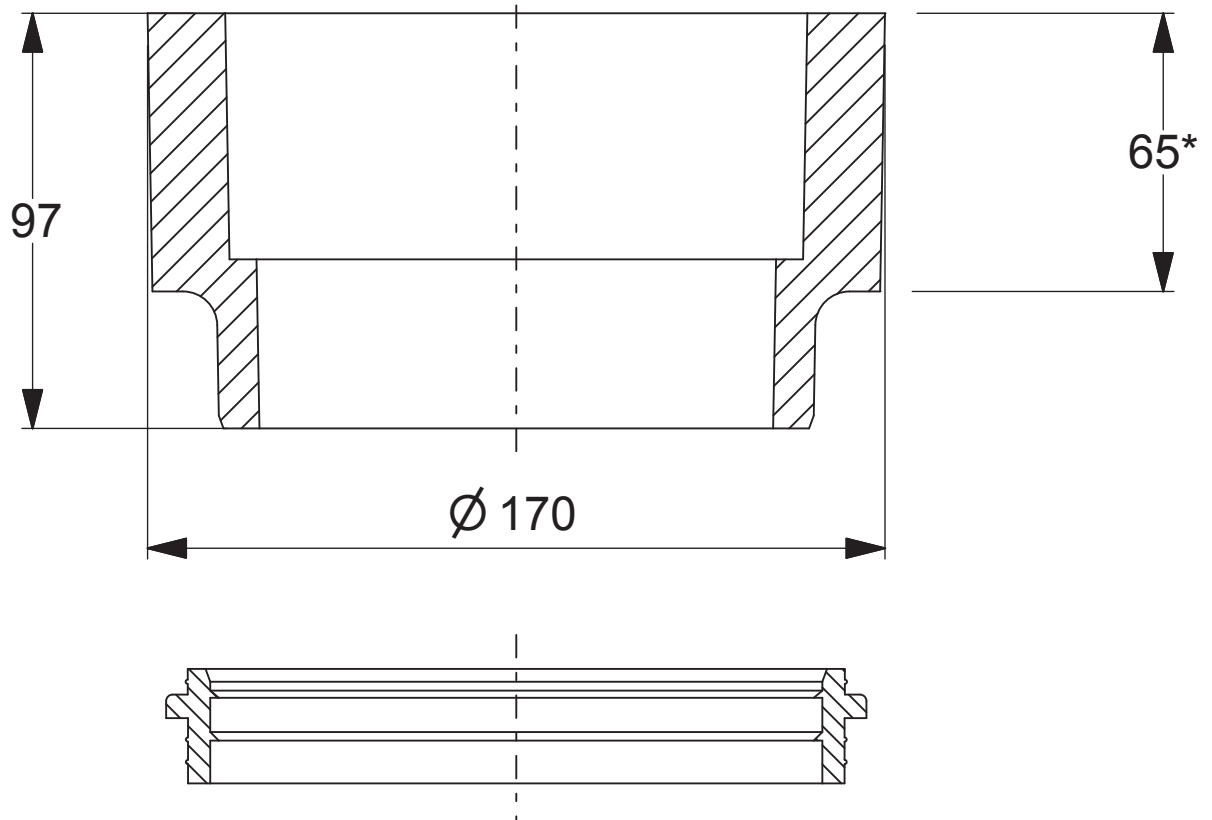
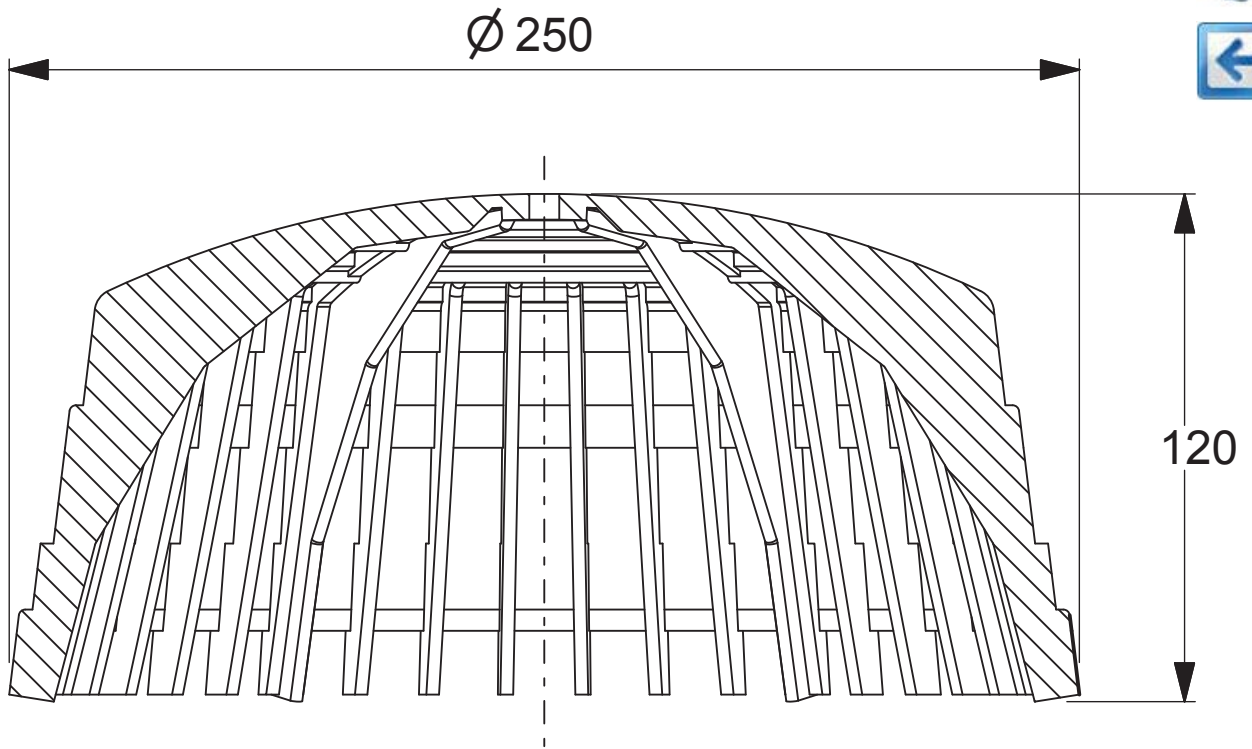
Ablaufleistung

Montageanleitung

Ausschreibungstext

Karl Grumbach GmbH & Co. KG
Breitteilsweg 3
35581 Wetzlar
Tel. 06441 / 9772-0 Fax. 9772-20

Bezeichnung : Einlegesieb aus PUR
Artikelnummer : 3449.S
Blatt : ZG 276
Stand : 01.05.2015



*beliebig kürzbar

Karl Grumbach GmbH & Co. KG
Breitteilsweg 3
35581 Wetzlar
Tel. 06441 / 9772-0 Fax. 9772-20

Bezeichnung : Aufsatz für die Notentwässerung
Artikelnummer : 3449.N
Blatt : ZG 277
Stand : 01.05.2015

Verzeichnis Zeichnungen

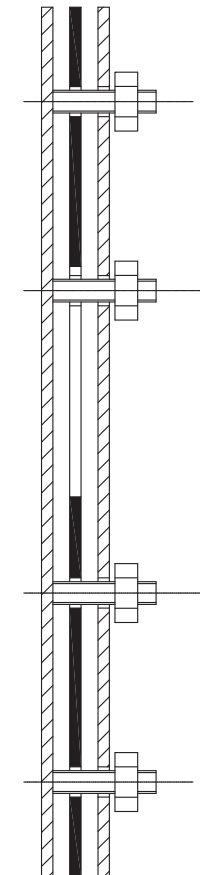
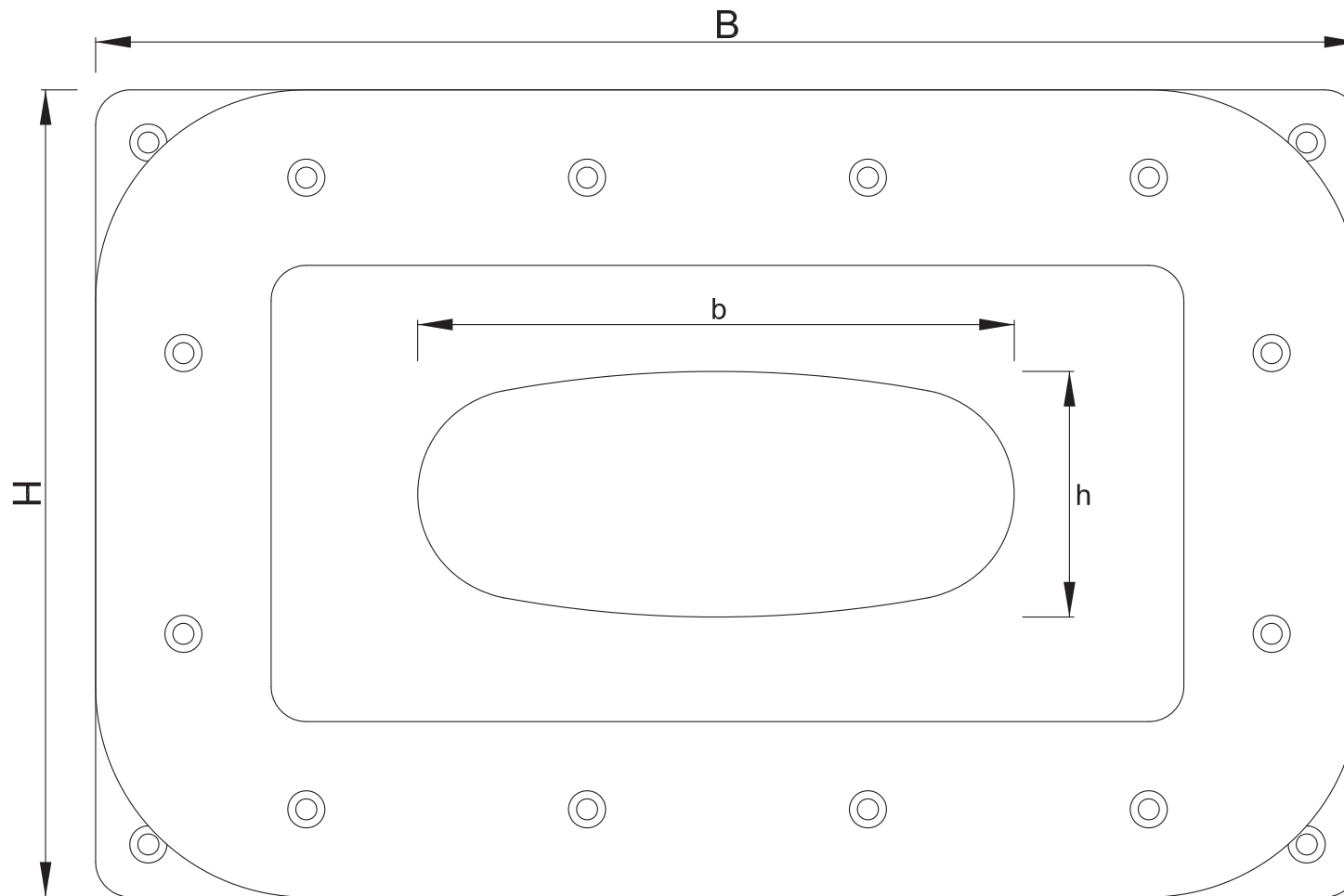
Ablaufleistung

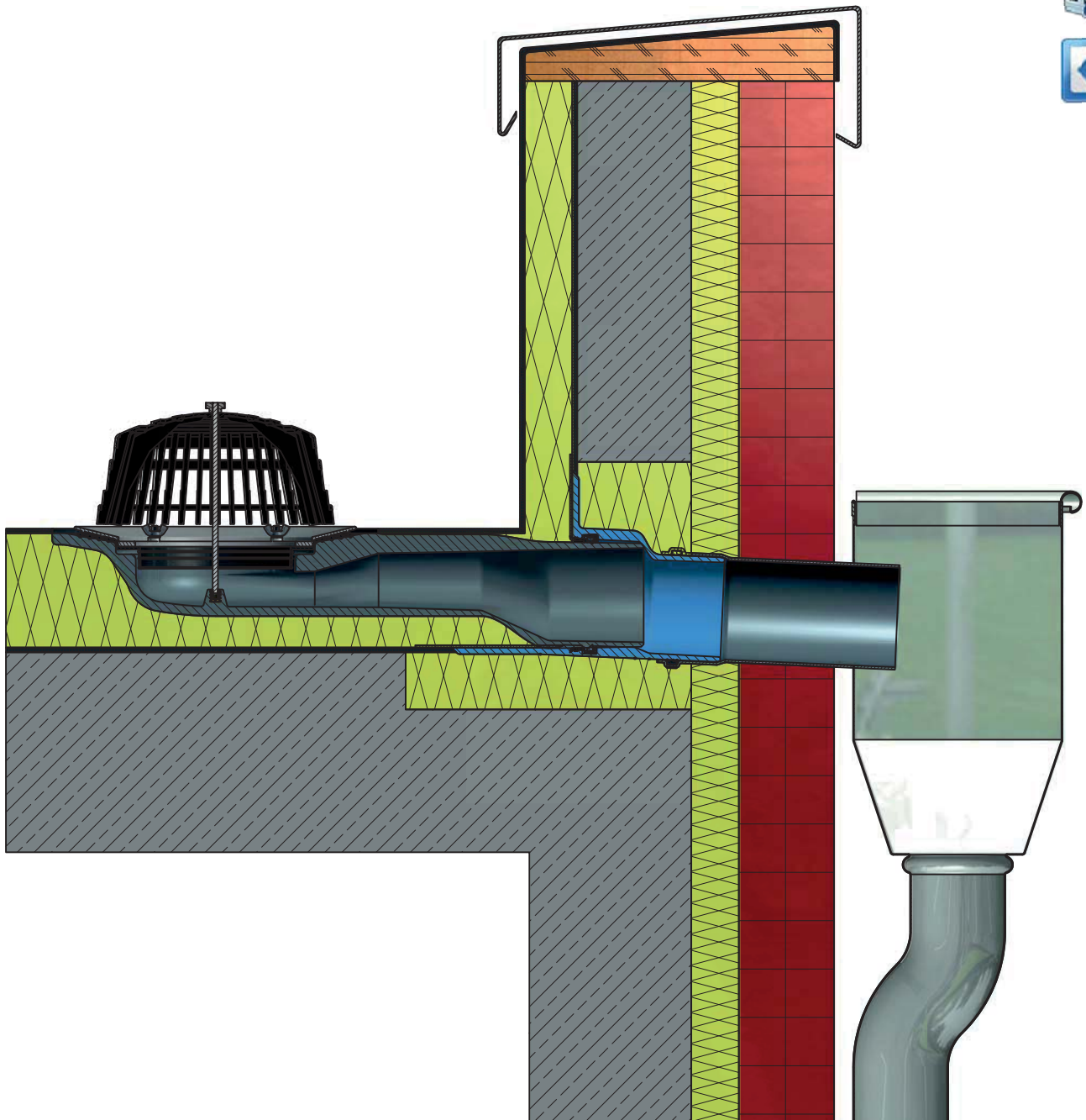
Montageanleitung

Ausschreibungstext

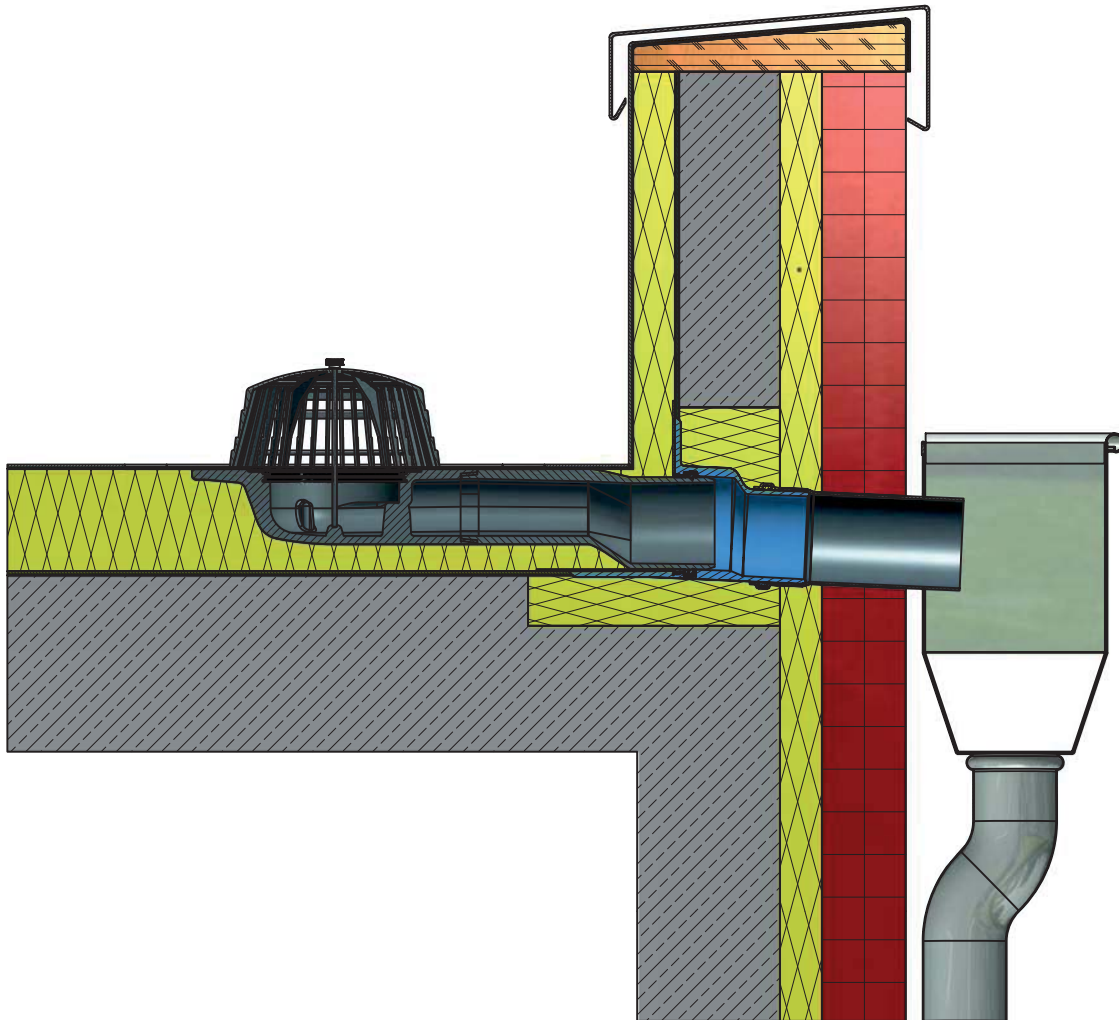


Maßtabelle in mm				
Art.Nr.	B	H	b	h
2491	360	230	170	55
2493	360	230	170	70
2495	410	2	245	100
2 96	10	2	2 0	6





Attika-Flachgully DN100, in der Wärmedämmung liegend, eingesteckt in die Muffe des Attika-Balkonablaufs in der Dampfsperre und an die Dachabdichtung abgeschlossen. Um Frostschäden zu vermeiden, empfehlen wir den Einsatz unseres Begleitheizungssystems.



Attika-Flachgully mit Kragen DN100, in der Wärmedämmung liegend, eingesteckt in die Muffe des Attika-Balkonablaufs in der Dampfsperre und an die Dachabdichtung angeschlossen. Um Frostschäden zu vermeiden, empfehlen wir den Einsatz unseres Begleitheizungssystems.

Ablaufleistungen in l/s zu :



Attika-Flach-Gully aus PUR



Attika-Flach-Gully aus PUR lang

Artikel-Nr.	Bezeichnung:	DN Maß	Bemerkung:	Ablaufleistung in l/s bei Anstauhöhe					
				15 mm	25 mm	35 mm	45 mm	55 mm	65 mm
2442	Attika Flach-Gully	DN 70	freier Auslauf	2.10	2.40	2.70	3.00	3.10	3.20
2442	Attika Flach-Gully	DN 70	an Fallrohr	2.00	3.00	3.80	9.50	11.20	11.40
2442.L	Attika Flach-Gully lang	DN 70	freier Auslauf	2.10	2.40	2.60	2.70	2.80	3.20
2442.L	Attika Flach-Gully lang	DN 70	an Fallrohr	2.60	3.00	6.30	9.60	11.70	12.10
2444	Attika Flach-Gully	DN 100	freier Auslauf	2.50	4.40	5.60	6.00	6.50	6.80
2444	Attika Flach-Gully	DN 100	an Fallrohr	1.90	3.30	5.80	7.80	8.90	9.60
2444.L	Attika Flach-Gully lang	DN 100	freier Auslauf	2.50	4.40	5.80	6.30	6.90	7.00
2444.L	Attika Flach-Gully lang	DN 100	an Fallrohr	2.90	4.40	6.40	7.40	8.90	9.60

Ablaufleistungen in l/s zu :



Attika-Flach-Gully aus PUR



Attika-Flach-Gully aus PUR lang

Artikel-Nr.	Bezeichnung:	DN Maß	Bemerkung:	Ablaufleistung in l/s bei Anstauhöhe					
				15 mm	25 mm	35 mm	45 mm	55 mm	65 mm
3441	Attika Flach-Gully	DN 70	freier Auslauf	2.10	2.40	2.70	3.00	3.10	3.20
3441	Attika Flach-Gully	DN 70	an Fallrohr	2.00	3.00	3.80	9.50	11.20	11.40
3441.L	Attika Flach-Gully lang	DN 70	freier Auslauf	2.10	2.40	2.60	2.70	2.80	3.20
3441.L	Attika Flach-Gully lang	DN 70	an Fallrohr	2.60	3.00	6.30	9.60	11.70	12.10
3443	Attika Flach-Gully	DN 100	freier Auslauf	2.50	4.40	5.60	6.00	6.50	6.80
3443	Attika Flach-Gully	DN 100	an Fallrohr	1.90	3.30	5.80	7.80	8.90	9.60
3443.L	Attika Flach-Gully lang	DN 100	freier Auslauf	2.50	4.40	5.80	6.30	6.90	7.00
3443.L	Attika Flach-Gully lang	DN 100	an Fallrohr	2.90	4.40	6.40	7.40	8.90	9.60

Montageanleitung Attika-Flachgully aus PUR



Grumbach

Attika-Flachgully:



2442.L / 2444.L

Art.Nr. 2442 / 2444

Adapterring/Anstaeuelement:



Art.Nr. 2449

Aufstockelement:



Art.Nr. 3181 / 3183



Art.Nr. 2181 / 2183

1. Montagebeispiel: Attika-Flach-Gully in der Wärmedämmung liegend eingebaut.

Attikadurchbruch erstellen.

Art.Nr. 2442 / 2442.L

b = 220 mm

h = 100 mm

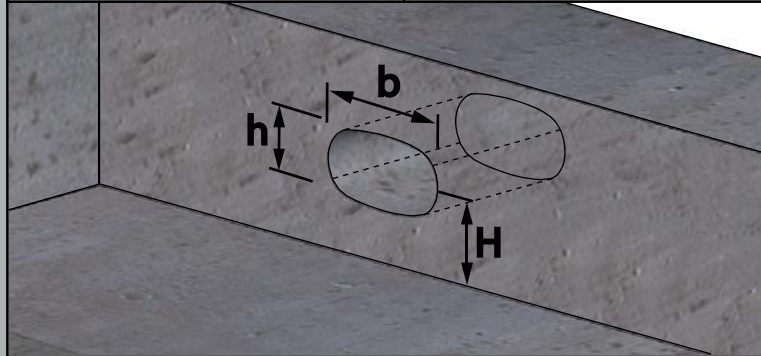
H = Dämmstoffstärke abzgl. 40 mm

Art.Nr. 2444 / 2444.L

b = 220 mm

h = 140 mm

H = Dämmstoffstärke abzgl. 50 mm



2. Montagebeispiel: Attika-Flach-Gully in der Gebäudedecke liegend eingebaut mit Aufstockelement im Warmdachaufbau.

Attikadurchbruch und Deckenaussparung erstellen.

a = 400 mm

b = 400 mm

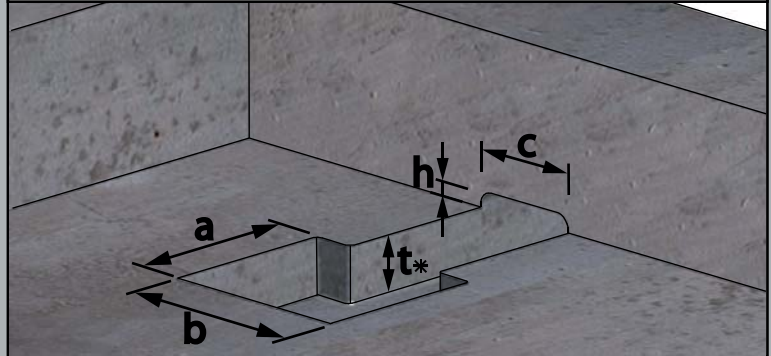
c = 220 mm

h = 20 mm

t₁ = 100 mm (bei 2442 / 2442.L)

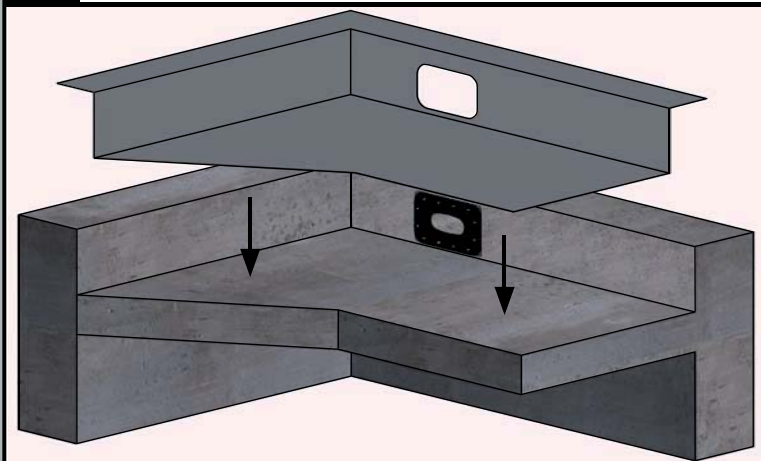
t₂ = 140 mm (bei 2444 / 2444.L)

je nach gewünschter Zusatzdämmung des Attika-Flachgullys sind die Aussparungsmaße entsprechend anzupassen

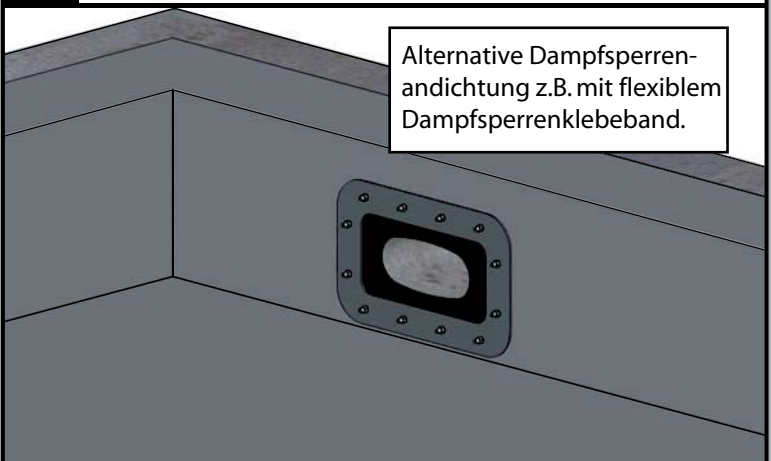


1. Einbau in Dachabdichtung

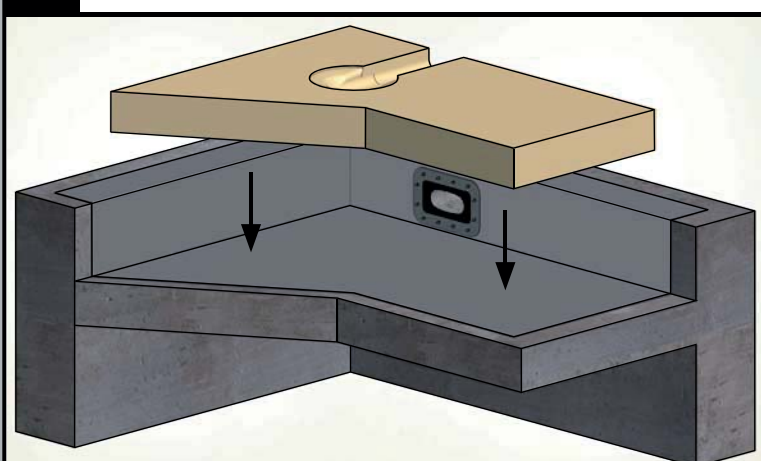
1. Dampfsperrbahn verlegen. (Die Ausführung der Dampfsperrdurchführung durch die Attika evtl. jetzt schon berücksichtigen).



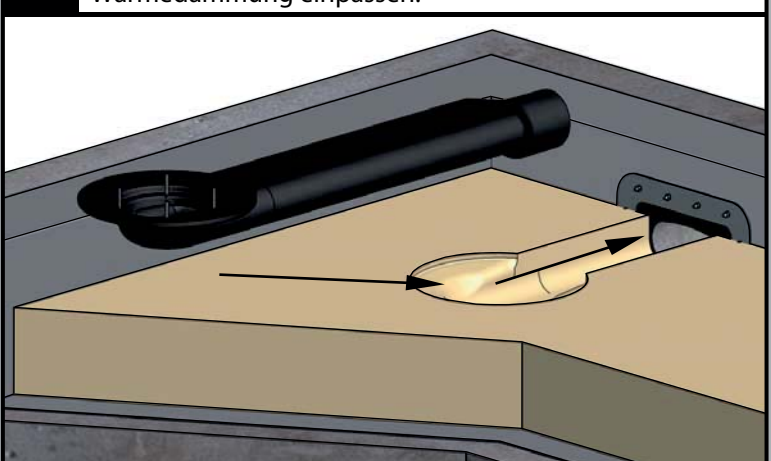
2. Montage Grumbach-Dampfsperren-Anschlussstück zu Attika-Flachgully siehe separate Montageanleitung



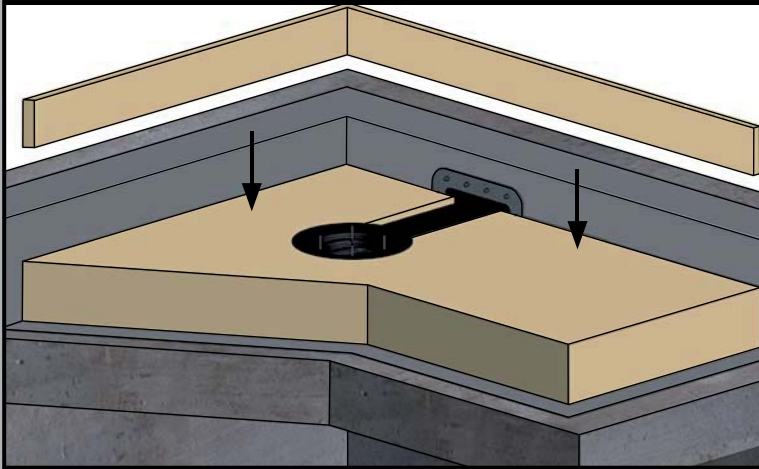
3. Dachflächen-Wärmedämmung verlegen.



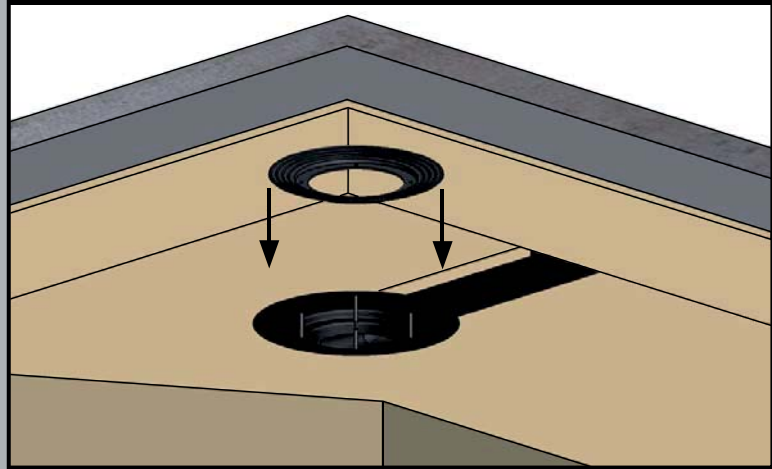
4. Attika-Flachgully durch die Attika schieben und in die Wärmedämmung einpassen.



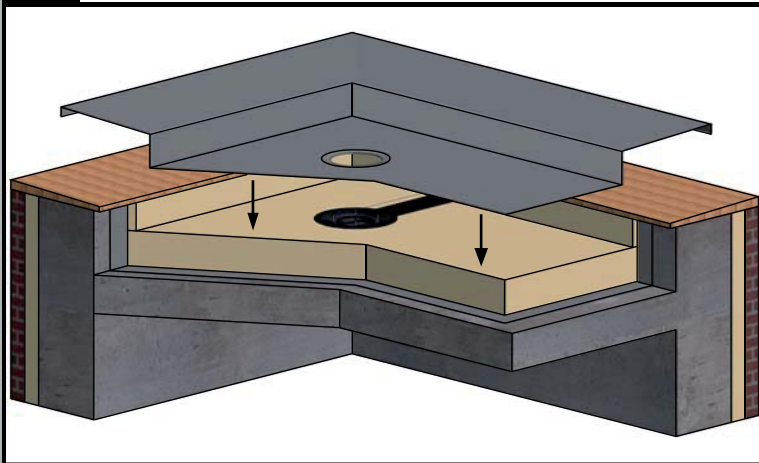
5. Bei wärmegeämmter Attika jetzt Attika-Wärmedämmung anbringen.



6. Flanschpressdichtung auf die Gewindebolzen des Gullys aufstecken und bis auf den Festflansch herunterschieben.



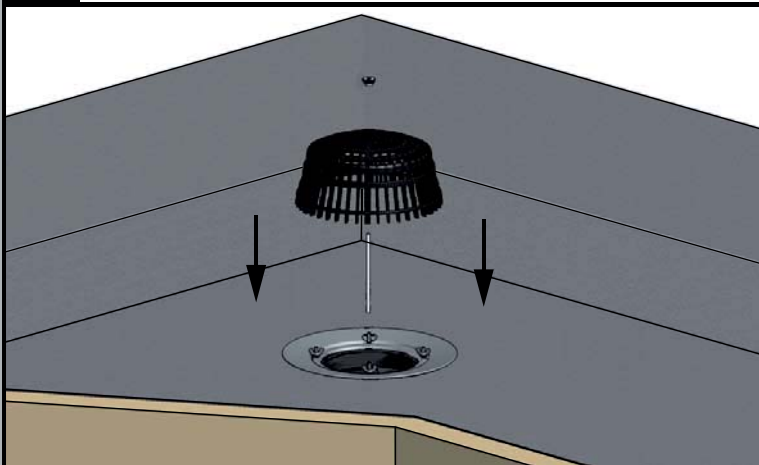
7. Dachbahn verlegen (Lochausschnitt \varnothing 210 mm).



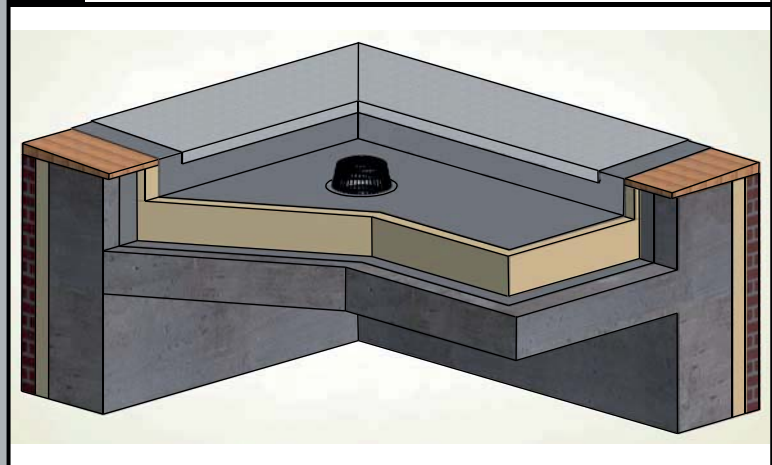
8. Den Alu-Losflansch und die Sicherungsringe auf die Gewindebolzen aufstecken und die Flügelmuttern aufschrauben.



9. Haltestange für Kiesfangkorb einschrauben, Kiesfangkorb aufstecken und mit der Rändelmutter fixieren.



10.

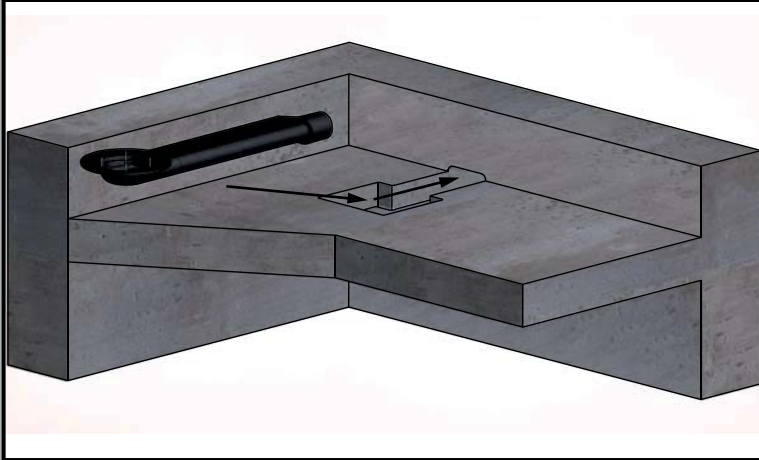


Montageanleitung

Attika-Flachgully aus PUR

2. Einbau in Dampfsperreebene

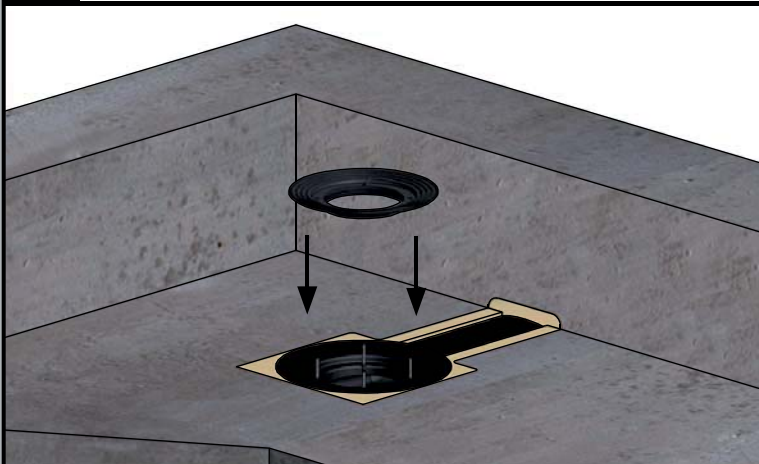
1. Attika-Flachgully in die Decken-, Wandaussparung einsetzen.



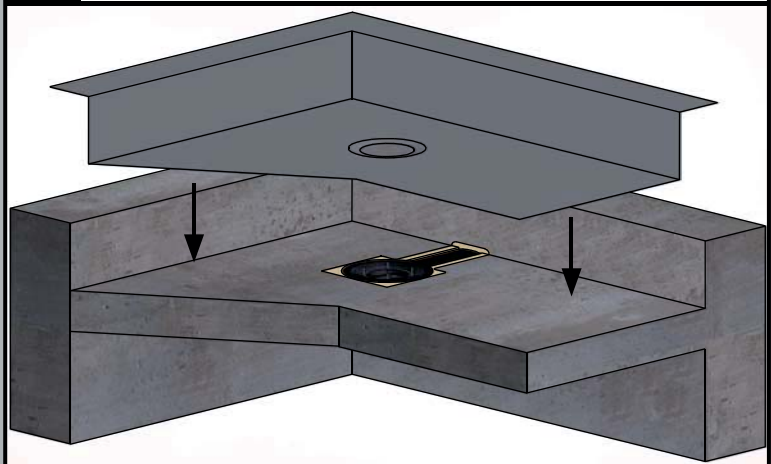
2. Durch Einschäumen mit Bauschaum oder Einbringen von Dämmmaterial den Attika-Flachgully fixieren.



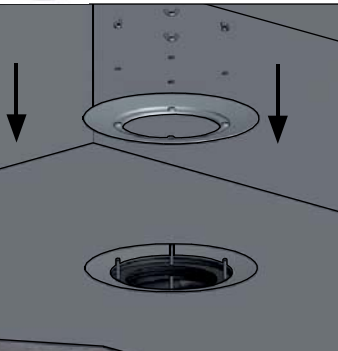
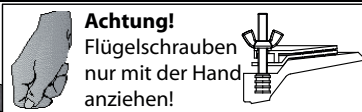
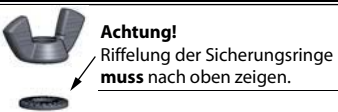
3. Kombidichtung für Flanschpressung und Rückstausicherung auf die Gewindebolzen des Gullys aufstecken und bis auf den Festflansch herunterschieben.



4. Passend ausgeschnittene Dampfsperrbahn (Lochausschnitt \varnothing 210 mm) über dem Attika-Flachgully verlegen.



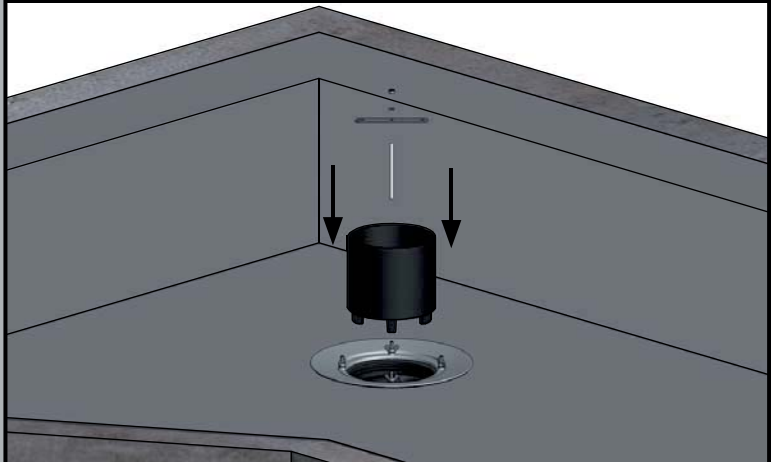
5. Den Aluminium-Losflansch und die Sicherungsringe auf die Gewindebolzen aufstecken und die Flügelmutter aufschrauben.



Verarbeitungshinweise!

1. Bei dicken Bitumenoberlagen oder auch harten unflexiblen Kunststoffbahnen müssen diese im Klemmbereich mit einem kleinen Brenner oder einem Heißluftföhn angewärmt werden.
2. Keine unterseitig vlieskaschierten Dachbahnen einklemmen. (Undichtigkeit durch Kapillarwirkung).

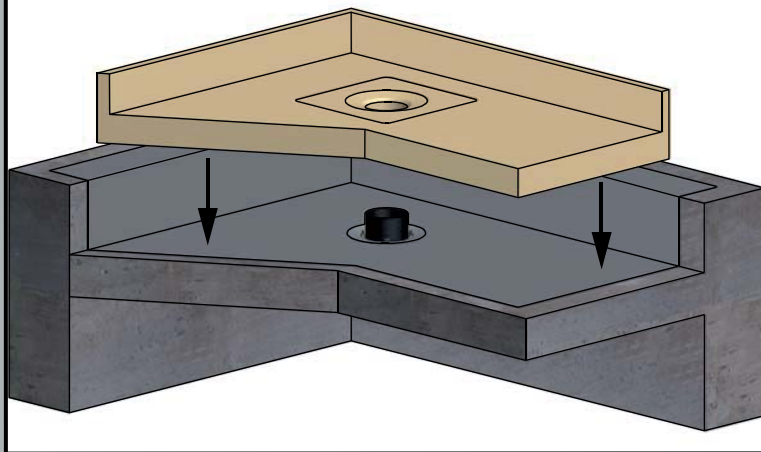
6. Adapterring in den Flachgully mit Kombidichtung einstecken und mit dem Befestigungssatz gegen Herausziehen sichern.



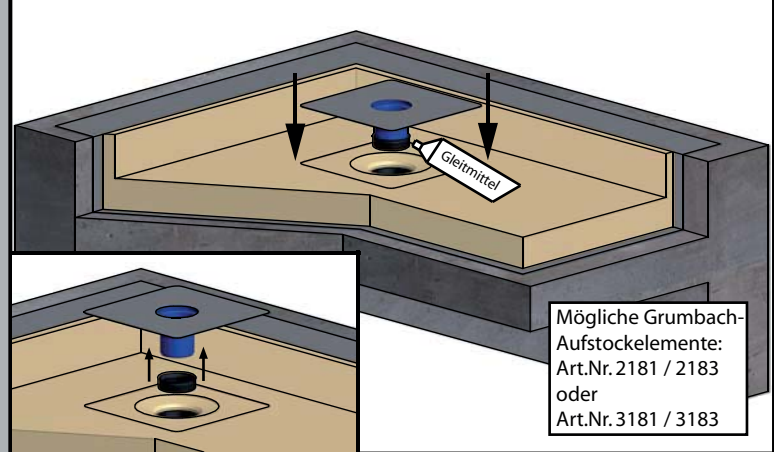
Montageanleitung Attika-Flachgully aus PUR



7. Dachflächen- und Attika-Wärmedämmung mit passendem Ausschnitt für das Aufstockelement verlegen.

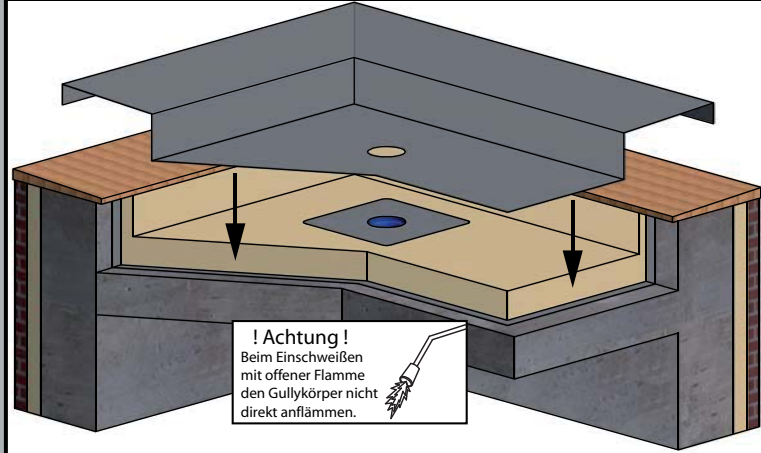


8. Das auf passende Länge abgesägte Aufstockelement mit aufgesteckter Rückstaudichtung in den Adapterring einstecken.



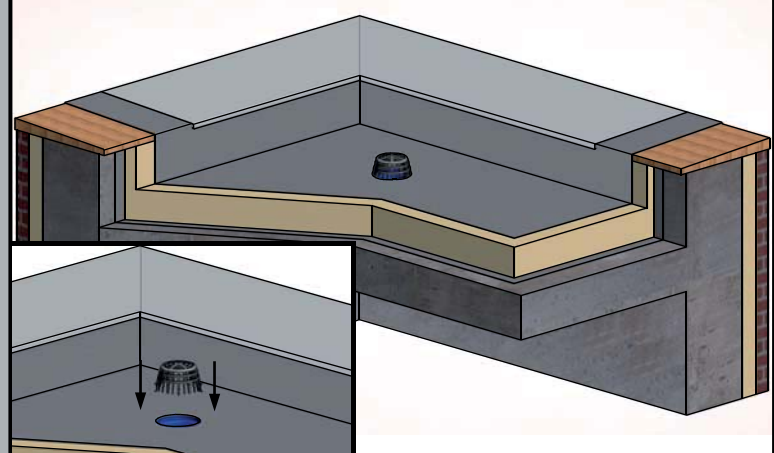
Mögliche Grumbach-Aufstockelemente:
Art.Nr. 2181 / 2183
oder
Art.Nr. 3181 / 3183

9. Passend ausgeschnittene Dachbahn über dem Aufstockelement verlegen und je nach Aufstockelement-Typ mit der Oberseite der Anschlußmanschette des Aufstockelementes verschweißen oder verkleben.



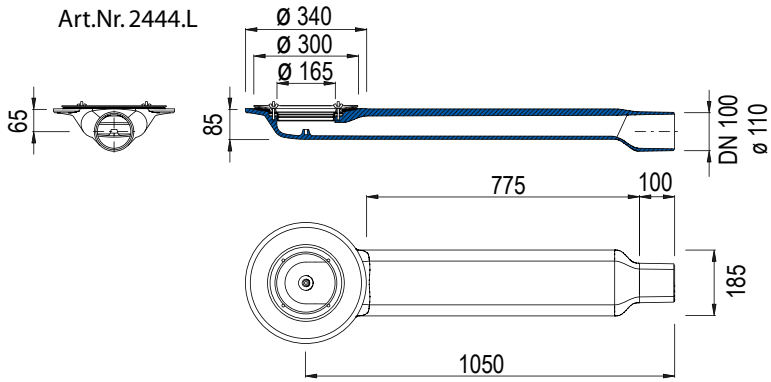
! Achtung!
Beim Einschweißen mit offener Flamme den Gullykörper nicht direkt anflammen.

10. Kiesfangkorb oder je nach weiterem Dachaufbau z.B. Terrassenbausätze aufstecken.

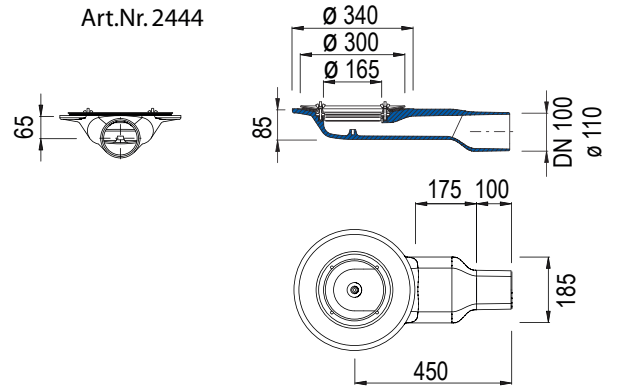


Technische Daten:

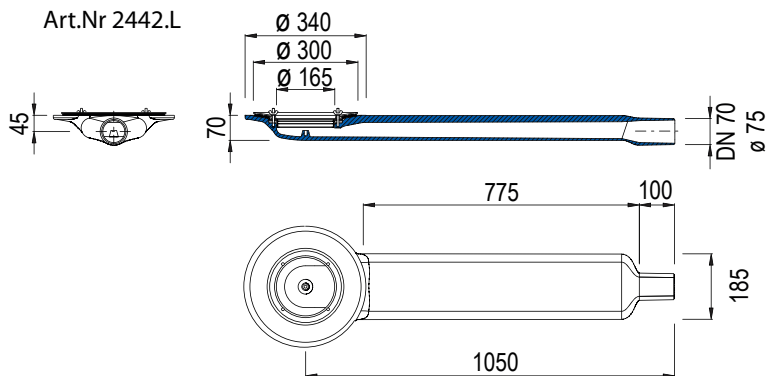
Art.Nr. 2444.L



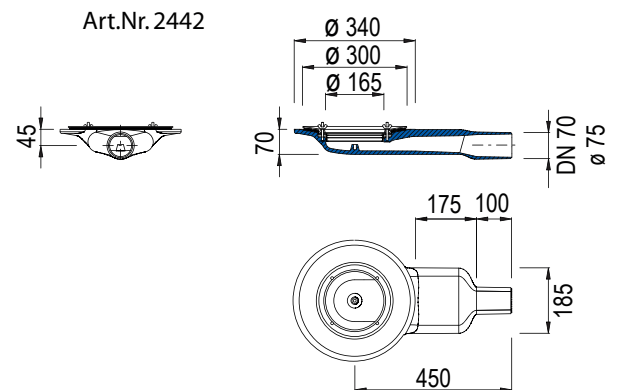
Art.Nr. 2444



Art.Nr 2442.L



Art.Nr. 2442



Montageanleitung

Attika-Flachgully mit Kragen aus PUR



Attika-Flachgully mit Kragen:



3441.L / 3443.L

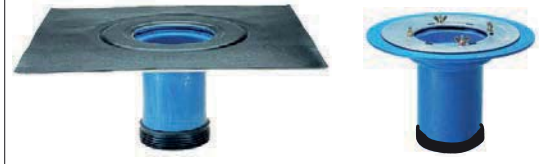
Art.Nr. 3441 / 3443

Adapterring/Anstaeuelement:



Art.Nr. 3449.A / 3449.N

Aufstockelement:



Art.Nr. 3181 / 3183 / 3185

Art.Nr. 2181 / 2183 / 2185

1. Montagebeispiel: Attika-Flachgully mit Kragen in der Wärmedämmung liegend eingebaut.

Attikadurchbruch erstellen.

Art.Nr. 2442 / 2442.L

b = 220 mm

h = 100 mm

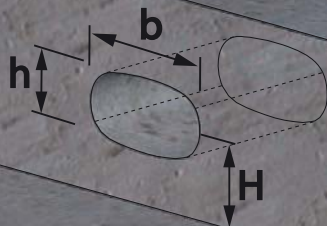
H = Dämmstoffstärke abzgl. 40 mm

Art.Nr. 2444 / 2444.L

b = 220 mm

h = 140 mm

H = Dämmstoffstärke abzgl. 50 mm



2. Montagebeispiel: Attika-Flachgully mit Kragen in der Gebäudedecke liegend eingebaut mit Aufstockelement im Warmdachaufbau.

Attikadurchbruch und Deckenaussparung erstellen.

a = 400 mm

b = 400 mm

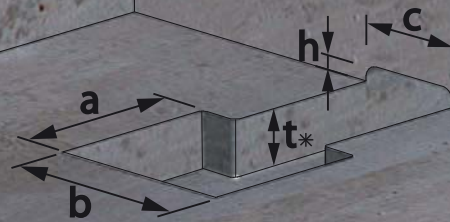
c = 220 mm

h = 20 mm

t₁ = 100 mm (bei 2442 / 2442.L)

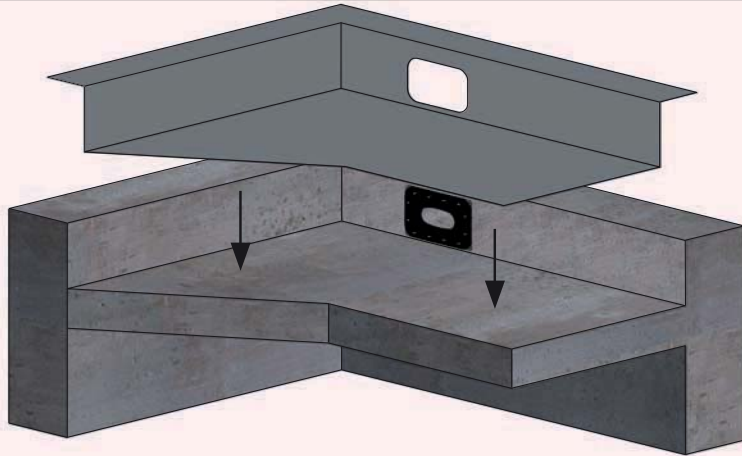
t₂ = 140 mm (bei 2444 / 2444.L)

je nach gewünschter Zusatzdämmung des Attika-Flachgullys sind die Aussparungsmaße entsprechend anzupassen

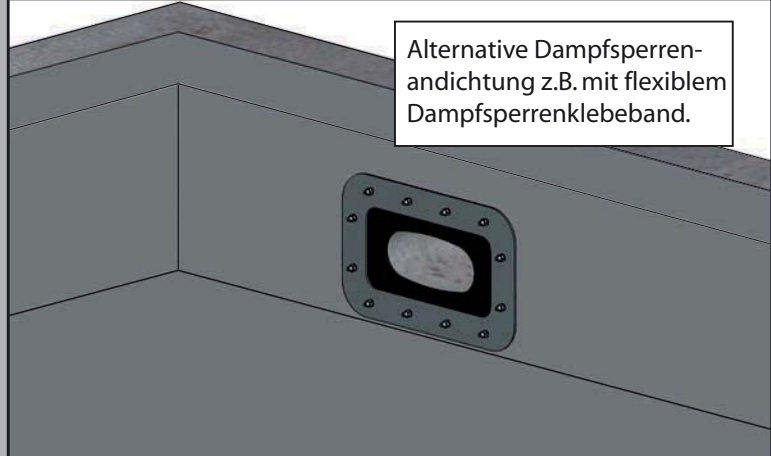


1. Einbau in Dachabdichtung

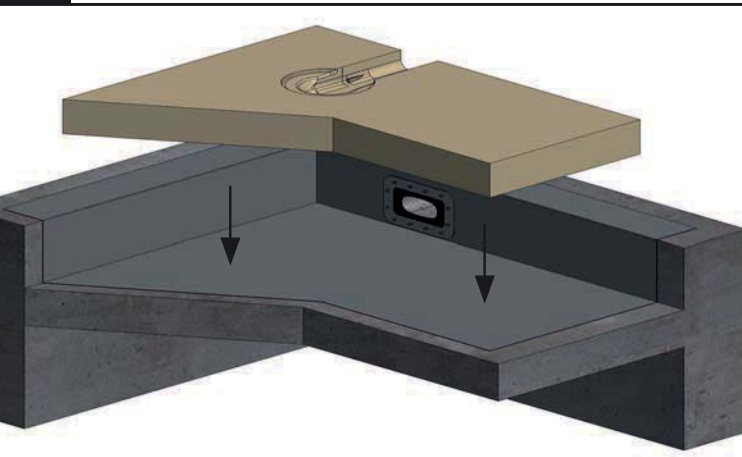
1. Dampfsperrbahn verlegen. (Die Ausführung der Dampfsperrdurchführung durch die Attika evtl. jetzt schon berücksichtigen).



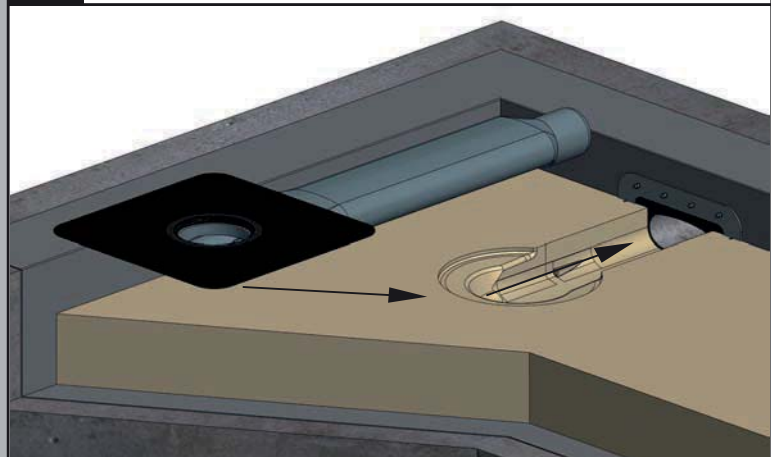
2. Montage Grumbach-Dampfsperren-Anschlussstück zu Attika-Flachgully siehe separate Montageanleitung



3. Dachflächen-Wärmedämmung verlegen .



4. Attika-Flachgully mit Kragen durch die Attika schieben und in die Wärmedämmung einpassen.

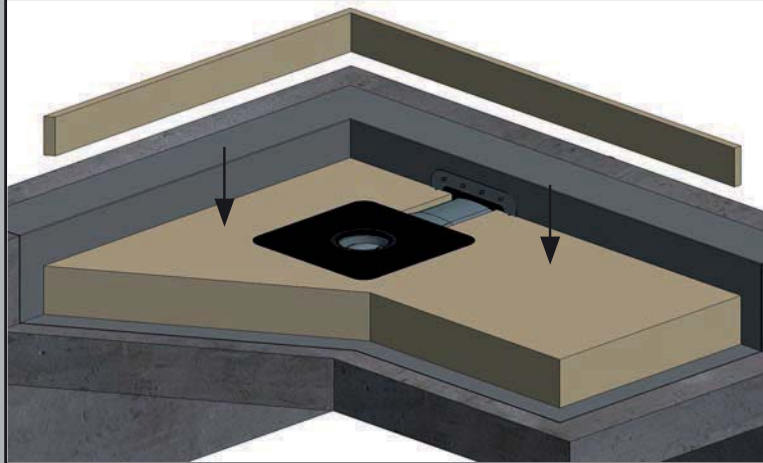


Montageanleitung

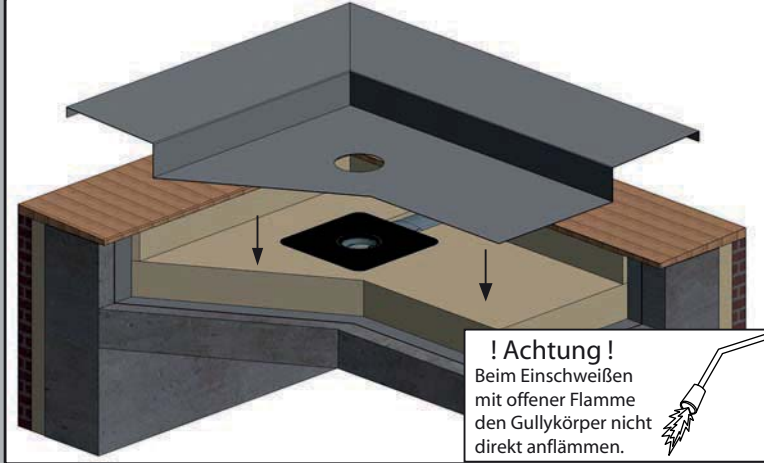
Attika-Flachgully mit Kragen aus PUR



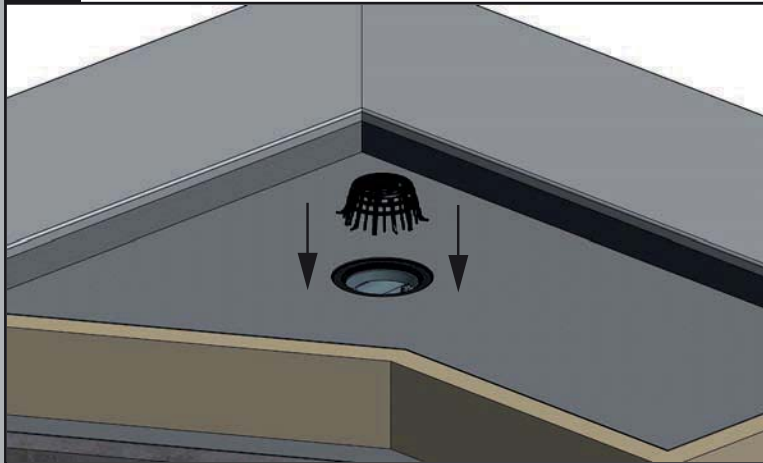
5. Bei wärmegeämmter Attika jetzt Attika-Wärmedämmung anbringen.



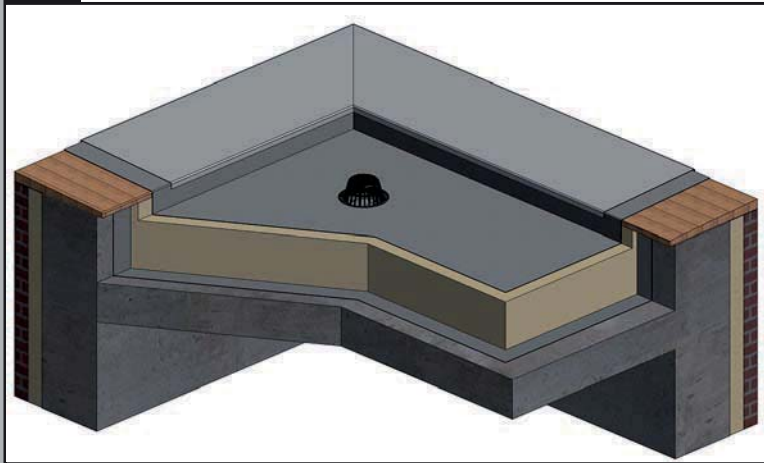
6. Die passend ausgeschnittene Abdichtungsfolie über den Gully auslegen und mit der Oberseite der Anschlußmanschette des Gullys verkleben oder verschweißen. (Lochausschnitt Ø 210 mm)



7. Kiesfangkorb (Art. Nr. 5970) in Attika-Flachgully einstecken.

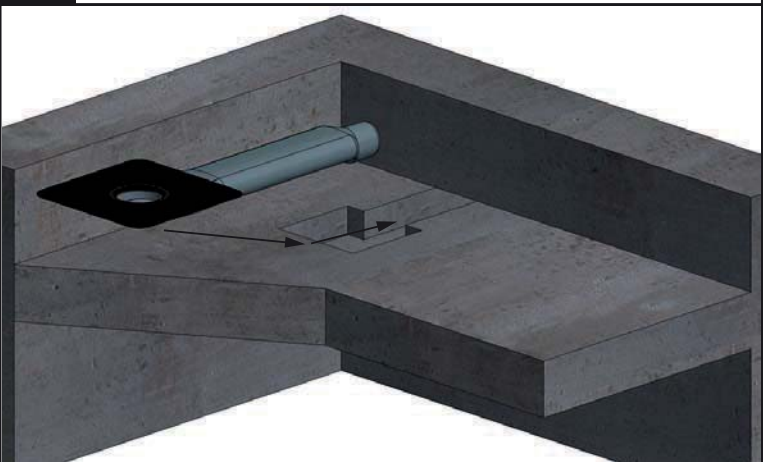


- 8.



2. Einbau in Dampfsperreebene

1. Attika-Flachgully in die Decken-, Wandaussparung einsetzen.



2. Durch Einschäumen mit Bauschaum oder Einbringen von Dämmmaterial den Attika-Flachgully fixieren.

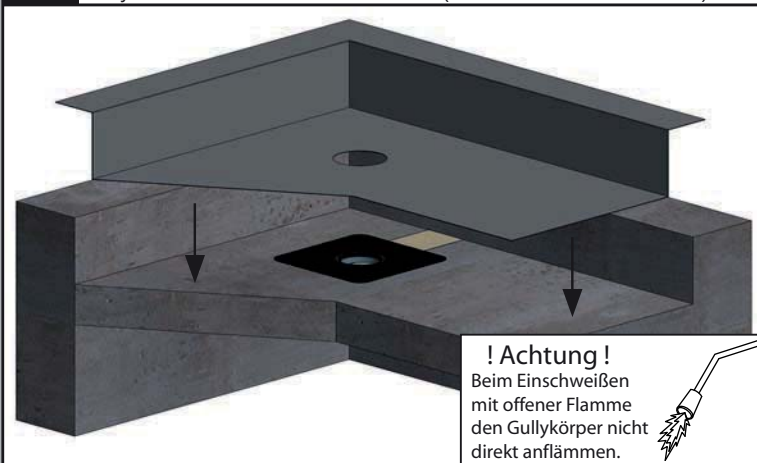


Montageanleitung

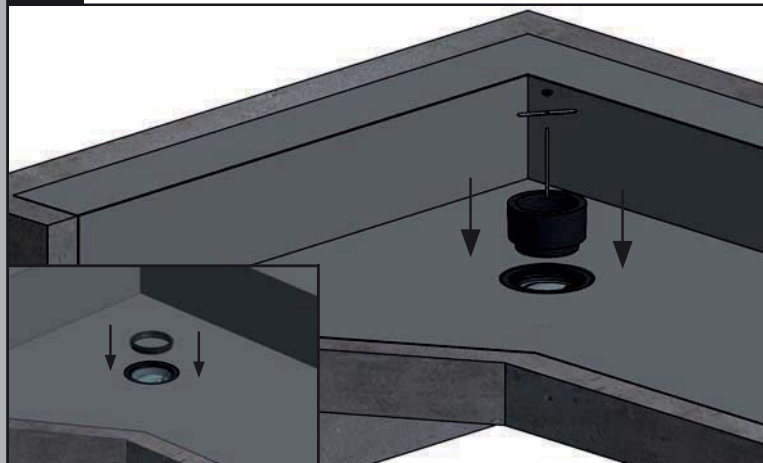
Attika-Flachgully mit Kragen aus PUR



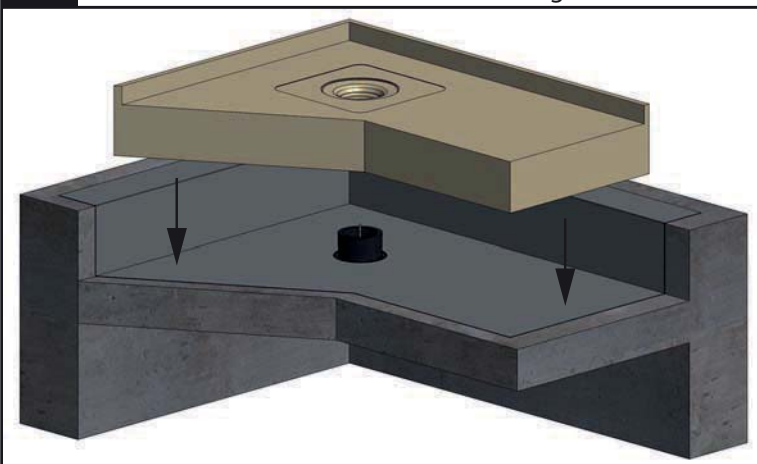
3. Die passend ausgeschnittene Dampfsperrbahn über den Gully auslegen und mit der Oberseite der Anschlußmanschette des Gullys verkleben oder verschweißen. (Lochausschnitt Ø 210 mm)



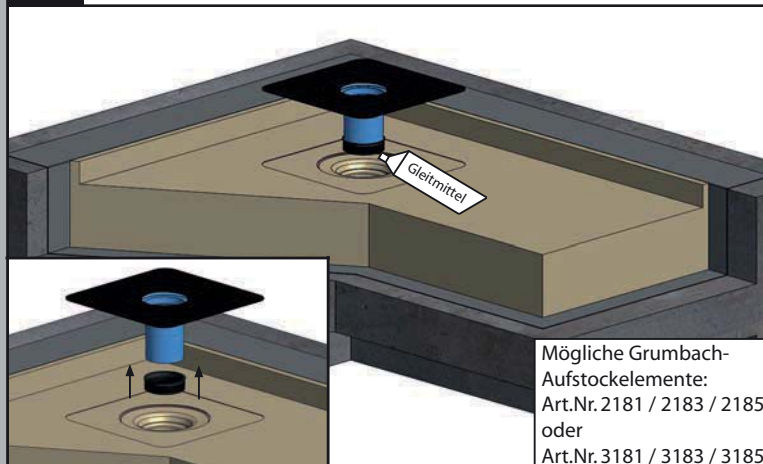
4. Rückstaudichtung und Adapterring in Attika-Flachgully einstecken und mit dem Befestigungssatz gegen Herausziehen sichern.



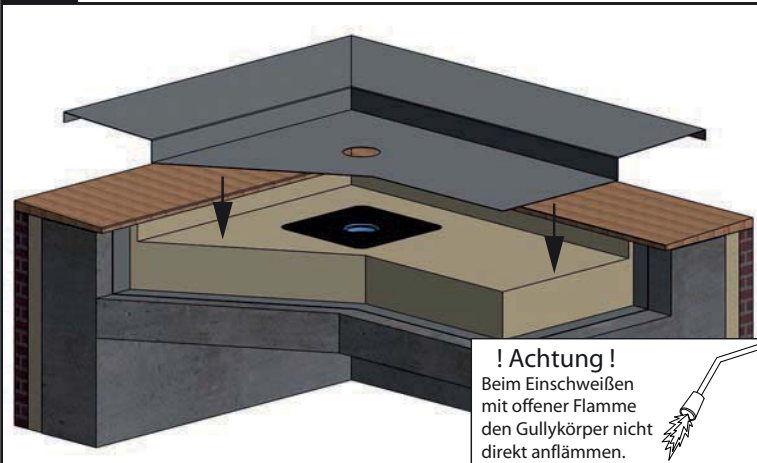
5. Dachflächen- und Attika-Wärmedämmung mit passendem Ausschnitt für das Aufstockelement verlegen.



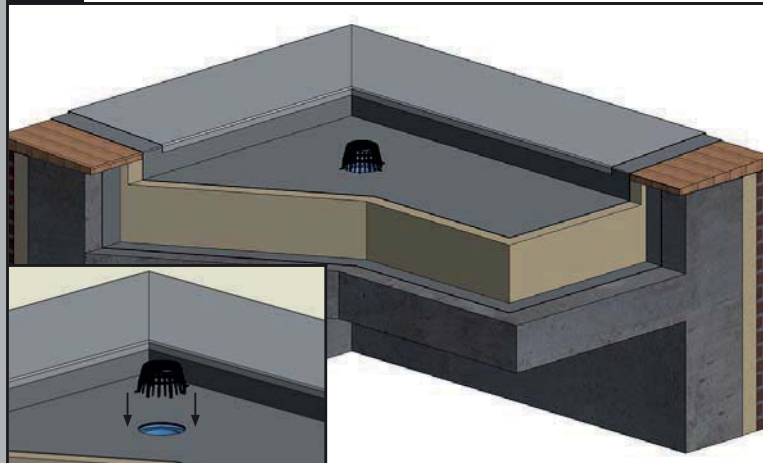
6. Das auf passende Länge abgesägte Aufstockelement mit aufgesteckter Rückstaudichtung in den Adapterring einstecken.



7. Passend ausgeschnittene Dachbahn über dem Aufstockelement verlegen und je nach Aufstockelement-Typ mit der Oberseite der Anschlußmanschette des Aufstockelementes verschweißen oder verkleben.



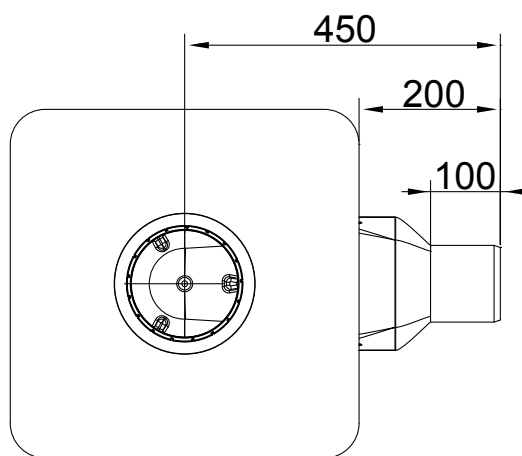
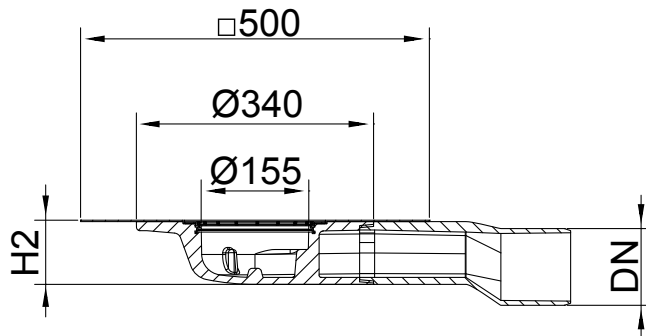
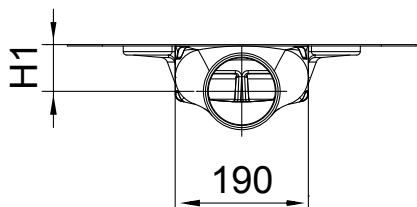
8. Kiesfangkorb oder je nach weiterem Dachaufbau z.B. Terrassenbausätze aufstecken.





Technische Daten:

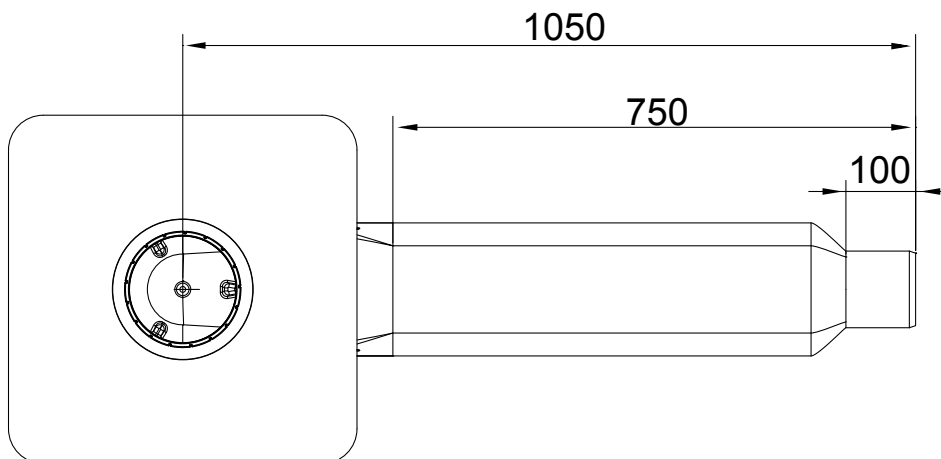
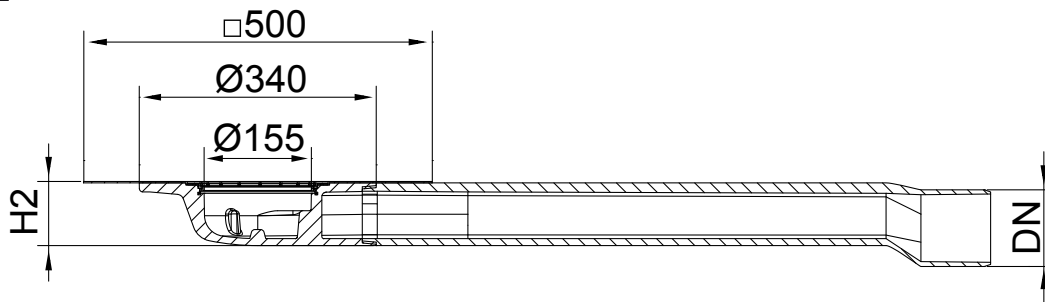
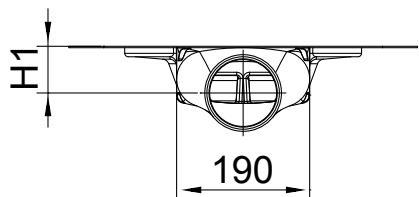
Art.Nr. 3441 / 3443



Maßtabelle in mm

Art. Nr.	DN-Maß	Nennmaß	H1	H2
3441	DN70	75	45	70
3443	DN100	110	65	90

Art.Nr. 3441.L / 3443.L



Maßtabelle in mm

Art. Nr.	DN-Maß	Nennmaß	H1	H2
3441.L	DN70	75	45	70
3443.L	DN100	110	65	90

LGA-Zertifikat Nr. 0420051
Bauart geprüft und überwacht

Zertifikatsinhaber: Karl Grumbach GmbH & Co. KG
Produkthersteller: Breitteilsweg 3
35581 Wetzlar

Herstellwerk: wie vor

Produkte: Flachdachabläufe
DN 70 – DN 150
aus PUR-Integralschaum

Die umseitig gelisteten Produkte wurden entsprechend der Norm geprüft und werden regelmäßig fremdüberwacht. Sie entsprechen den Anforderungen der DIN EN 1253-1: 2003-09.

Die Einzelergebnisse der durchgeführten Regelüberwachung im Herstellwerk sind in den aktuell gültigen TRLP-Prüfberichten dargestellt.

Dieses Zertifikat gilt bis 31.12.2019.

Der Hersteller ist berechtigt, die umseitig gelisteten Produkte mit dem LGA-Zeichen "Bauart geprüft und überwacht" zu kennzeichnen.

Würzburg, 25.09.2014

TÜV Rheinland LGA Products GmbH
Zertifizierungsstelle für Sanitärprodukte und Abscheider



Dipl.-Ing. (FH) Gerd Arnold
Leiter der Zertifizierungsstelle



Bezeichnung	Art. Nr.	Prüfbericht Nr. 57214051-
Flachdachabläufe nach DIN EN 1253		02
Universal-Flachdachablauf Abflusstutzen senkrecht		
DN 70	2102	
DN 100	2104	
DN 125	2106	
Universal-Flachdachablauf Abflusstutzen waagrecht		
DN 70	2111	
DN 100	2114	
DN 125	2116	
Aufstockelement		
- 16 cm	2181	
- 23 cm	2183	
- 35 cm	2185	
Dichtungen		
5982, 5983		
Kompakt-Kragen-Flachdachablauf Abflusstutzen senkrecht		
DN 70	3102	
DN 100	3104	
DN 125	3106	
Kompakt-Kragen -Flachdachablauf Abflusstutzen waagrecht		
DN 70	3112	
DN 100	3114	
DN 125	3115	
Aufstockelement		
- 16 cm	3181	
- 23 cm	3183	
- 35 cm	3185	
Dichtungen		
5990		
Attika-Jumbo -Flachdachablauf		03
Ohne Adapter	3436	
Mit Adapter auf DN 150	3439	
Attika-Super -Flachdachablauf Abflusstutzen waagrecht		04
DN 70	3431	
DN 100	3433	
Attika-Flach -Flachdachablauf Abflusstutzen waagrecht		05
DN 70 (610 mm)	2442	
DN 100 (610 mm)	2444	
DN 70 (1200 mm)	2442.L	
DN 100 (1200 mm)	2444.L	

LGA-Certificate No. 0420051

LGA-Certificate: Type tested and monitored

Holder of certificate: Karl Grumbach GmbH & Co. KG
Manufacturer: Breitteilsweg 3
35581 Wetzlar

Manufacturing plant: as above

Products: Roof gullies
DN 70 – DN 150
made of PUR-integral foam

The overleaf listed products have been tested according to the standard and are regularly third party controlled. They are in accordance with the requirements of DIN EN 1253-1: 2003-09.

The detailed results of the regular inspection in the manufacturing plant are shown in the current valid test reports of the TRLP.

This certificate is valid until 31.12.2019.

The manufacturer is allowed to mark the overleaf listed products with the LGA-sign "Type-tested and monitored".

Würzburg, 25.09.2014

TÜV Rheinland LGA Products GmbH
Zertifizierungsstelle für Sanitärprodukte und Abscheider



Dipl.-Ing. (FH) Gerd Arnold
Leiter der Zertifizierungsstelle





Designation	Art. No.	Test report No. 57214051-	
Roof gullies according to DIN EN 1253		02	
Universal-flat roof outlet spigot vertical			
DN 70	2102		
DN 100	2104		
DN 125	2106		
Universal-flat roof outlet spigot horizontal			
DN 70	2111		
DN 100	2114		
DN 125	2116		
Extension			
- 16 cm	2181		
- 23 cm	2183		
- 35 cm	2185		
Sealings	5982, 5983		
Kompakt-Kragen-flat roof outlet spigot vertical			
DN 70	3102		
DN 100	3104		
DN 125	3106		
Kompakt-Kragen-flat roof outlet spigot horizontal			
DN 70	3112		
DN 100	3114		
DN 125	3115		
Extension			
- 16 cm	3181		
- 23 cm	3183		
- 35 cm	3185		
Sealings	5990		
Attika-Jumbo-flat roof outlet			03
without adapter	3436		
with adapter to DN 150	3439		
Attika-super-flat roof outlet spigot horizontal		04	
DN 70	3431		
DN 100	3433		
Attika-Flach-flat roof outlet spigot horizontal		05	
DN 70 (610 mm)	2442		
DN 100 (610 mm)	2444		
DN 70 (1200 mm)	2442.L		
DN 100 (1200 mm)	2444.L		



2442 GR

Grumbach Attika-Flachgully aus PUR DN 70
inkl. Kiesfangkorb mit Befestigungssatz

Grumbach Attika-Flachgully , aus FCKW-freiem Polyurethan-Hart-Integralschaum wärmegeädämmt nach DIN EN 1253, in der Nennweite DN 70, Länge 610 mm. Zum direkten Anschluss an Rohre mit Steckmuffe, zur Freispiegelentwässerung, mit eingeschäumten Gewindehülsen und Gewindebolzen zur Aufnahme der beiliegenden Flügelmutter, Losflansch aus Aluminiumdruckguss.

--Für den Einbau ohne Aufstockelement: mit Flanschpressdichtung für eine dauerhaft dichte Klemmverbindung zwischen einer Bitumen- oder Kunststoffdachbahn und dem Festflansch des Gullykörpers und zusätzlicher, im Topfboden eingeschäumter Gewindehülse zur sturmsicheren Befestigung des extra großen Kiesfangkorbs.
--Für den Einbau mit Aufstockelement: mit Kombidichtung und zusätzlicher, im Topfboden eingeschäumter Gewindehülse zur rückstausicheren Eindichtung des Aufstockelement-Adapterringes und sicheren Befestigung des Kiesfangkorbs.
Passende Aufstockelemente: Art. Nr. 2181, 2183, 2185, 3181, 3183, 3185.
Komplett liefern und fachgerecht einbauen.

Bezeichnung: Grumbach Attika-Flachgully aus PUR
Nennweite: DN 70
Art.-Nr.: 2442
Dachbahnanschluss: Los-Festflanschsystem
Hersteller: Karl Grumbach GmbH & Co KG

2442.L GR

Grumbach Attika-Flachgully aus PUR DN 70
inkl. Kiesfangkorb mit Befestigungssatz

Grumbach Attika-Flachgully , aus FCKW-freiem Polyurethan-Hart-Integralschaum wärmegeädämmt nach DIN EN 1253, in der Nennweite DN 70, Länge 1200 mm. Zum direkten Anschluss an Rohre mit Steckmuffe, zur Freispiegelentwässerung, mit eingeschäumten Gewindehülsen und Gewindebolzen zur Aufnahme der beiliegenden Flügelmutter, Losflansch aus Aluminiumdruckguss.

--Für den Einbau ohne Aufstockelement: mit Flanschpressdichtung für eine dauerhaft dichte Klemmverbindung zwischen einer Bitumen- oder Kunststoffdachbahn und dem Festflansch des Gullykörpers und zusätzlicher, im Topfboden eingeschäumter Gewindehülse zur sturmsicheren Befestigung des extra großen Kiesfangkorbs.
--Für den Einbau mit Aufstockelement: mit Kombidichtung und zusätzlicher, im Topfboden eingeschäumter Gewindehülse zur rückstausicheren Eindichtung des Aufstockelement-Adapterringes und sicheren Befestigung des Kiesfangkorbs.
Passende Aufstockelemente: Art. Nr. 2181, 2183, 2185, 3181, 3183, 3185.
Komplett liefern und fachgerecht einbauen.

Bezeichnung: Grumbach Attika-Flachgully aus PUR
Nennweite: DN 70
Art.-Nr.: 2442.L
Dachbahnanschluss: Los-Festflanschsystem
Hersteller: Karl Grumbach GmbH & Co KG



2444 GR

Grumbach Attika-Flachgully aus PUR DN 100
inkl. Kiesfangkorb mit Befestigungssatz

Grumbach Attika-Flachgully , aus FCKW-freiem Polyurethan-Hart-Integralschaum wärmegeädämmt nach DIN EN 1253, in der Nennweite DN 100, Länge 610 mm. Zum direkten Anschluss an Rohre mit Steckmuffe, zur Freispiegelentwässerung, mit eingeschäumten Gewindehülsen und Gewindebolzen zur Aufnahme der beiliegenden Flügelmutter, Losflansch aus Aluminiumdruckguss.

--Für den Einbau ohne Aufstockelement: mit Flanschpressdichtung für eine dauerhaft dichte Klemmverbindung zwischen einer Bitumen- oder Kunststoffdachbahn und dem Festflansch des Gullykörpers und zusätzlicher, im Topfboden eingeschäumter Gewindehülse zur sturmsicheren Befestigung des extra großen Kiesfangkorbs.
--Für den Einbau mit Aufstockelement: mit Kombidichtung und zusätzlicher, im Topfboden eingeschäumter Gewindehülse zur rückstausicheren Eindichtung des Aufstockelement-Adapterrings und sicheren Befestigung des Kiesfangkorbs.
Passende Aufstockelemente: Art. Nr. 2181, 2183, 2185, 3181, 3183, 3185.
Komplett liefern und fachgerecht einbauen.

Bezeichnung: Grumbach Attika-Flachgully aus PUR
Nennweite: DN 100
Art.-Nr.: 2444
Dachbahnanschluss: Los-Festflanschsystem
Hersteller: Karl Grumbach GmbH & Co KG

2444.L GR

Grumbach Attika-Flachgully aus PUR DN 100
inkl. Kiesfangkorb mit Befestigungssatz

Grumbach Attika-Flachgully , aus FCKW-freiem Polyurethan-Hart-Integralschaum wärmegeädämmt nach DIN EN 1253, in der Nennweite DN 100, Länge 1200 mm. Zum direkten Anschluss an Rohre mit Steckmuffe, zur Freispiegelentwässerung, mit eingeschäumten Gewindehülsen und Gewindebolzen zur Aufnahme der beiliegenden Flügelmutter, Losflansch aus Aluminiumdruckguss.

--Für den Einbau ohne Aufstockelement: mit Flanschpressdichtung für eine dauerhaft dichte Klemmverbindung zwischen einer Bitumen- oder Kunststoffdachbahn und dem Festflansch des Gullykörpers und zusätzlicher, im Topfboden eingeschäumter Gewindehülse zur sturmsicheren Befestigung des extra großen Kiesfangkorbs.
--Für den Einbau mit Aufstockelement: mit Kombidichtung und zusätzlicher, im Topfboden eingeschäumter Gewindehülse zur rückstausicheren Eindichtung des Aufstockelement-Adapterrings und sicheren Befestigung des Kiesfangkorbs.
Passende Aufstockelemente: Art. Nr. 2181, 2183, 2185, 3181, 3183, 3185.
Komplett liefern und fachgerecht einbauen.

Bezeichnung: Grumbach Attika-Flachgully aus PUR
Nennweite: DN 100
Art.-Nr.: 2444.L
Dachbahnanschluss: Los-Festflanschsystem
Hersteller: Karl Grumbach GmbH & Co KG



2491 GR

**Grumbach Dampfsperrenanschluss-
teil aus Edelstahl für Attika-Flachgully DN 70**

Grumbach Dampfsperrenanschluss-
teil aus Edelstahl, Werkstoffnummer 1.4301, zur
dampfdichten Durchführung von Grumbach
Attika-Flachgullys DN 70 im Flachrohrkanal-
Bereich durch die Dampfsperrbahn. Mit
Losflansch und Flanschpressdichtung zum
dauerhaft dichtem Einklemmen von Bitumen-
oder Kunststoffdachbahnen. Mit vier Befesti-
gungsbohrungen sowie zwölf auf dem Fest-
flansch angeschweißten Gewindebolzen M 6,
mit Edelstahlmuttern und Federringen.
Liefern und fachgerecht einbauen.

Bezeichnung: Grumbach Dampfsperren-
Anschluss-
teil aus Edelstahl für Grumbach
Attika-Flachgully DN 70

Abmessung: 360 x 230 mm

Art.-Nr.: 2491

Dachbahnanschluss: Los-Festflanschsystem

Hersteller: Karl Grumbach GmbH & Co KG

2493 GR

**Grumbach Dampfsperrenanschluss-
teil aus Edelstahl für Attika-Flachgully DN 100**

Grumbach Dampfsperrenanschluss-
teil aus Edelstahl, Werkstoffnummer 1.4301, zur
dampfdichten Durchführung von Grumbach
Attika-Flachgullys DN 100 im Flachrohrkanal-
Bereich durch die Dampfsperrbahn. Mit
Losflansch und Flanschpressdichtung zum
dauerhaft dichtem Einklemmen von Bitumen-
oder Kunststoffdachbahnen. Mit vier Befesti-
gungsbohrungen sowie zwölf auf dem Fest-
flansch angeschweißten Gewindebolzen M 6,
mit Edelstahlmuttern und Federringen.
Liefern und fachgerecht einbauen.

Bezeichnung: Grumbach Dampfsperren-
Anschluss-
teil aus Edelstahl für Grumbach
Attika-Flachgully DN 100

Abmessung: 360 x 230 mm

Art.-Nr.: 2493

Dachbahnanschluss: Los-Festflanschsystem

Hersteller: Karl Grumbach GmbH & Co KG



3441 GR

Grumbach Attika-Flachgully aus PUR mit Klebekragen DN 70
inkl. Kiesfangkorb

Grumbach Attika-Flachgully, aus FCKW-freiem Polyurethan-Hart-Integralschaum wärmegeklämmt nach DIN EN 1253, in der Nennweite DN 70, Länge 610 mm. Zum direkten Anschluss an Rohre mit Steckmuffe, zur Freispiegelentwässerung, mit angeschäumtem Dachbahnanschluss (500 * 500 mm) passend zur Dachabdichtung und umlaufender Nut zur Aufnahme des Kiesfangkorbs.
Komplett liefern und fachgerecht einbauen.

Bezeichnung: Grumbach Attika-Flachgully aus PUR mit Klebekragen
Nennweite: DN 70
Art.-Nr.: 3441. xxx
Dachbahnanschluss:
Hersteller: Karl Grumbach GmbH & Co KG

3441.L GR

Grumbach Attika-Flachgully aus PUR mit Klebekragen DN 70
inkl. Kiesfangkorb

Grumbach Attika-Flachgully, aus FCKW-freiem Polyurethan-Hart-Integralschaum wärmegeklämmt nach DIN EN 1253, in der Nennweite DN 70, Länge 1200 mm. Zum direkten Anschluss an Rohre mit Steckmuffe, zur Freispiegelentwässerung, mit angeschäumtem Dachbahnanschluss (500 * 500 mm) passend zur Dachabdichtung und umlaufender Nut zur Aufnahme des Kiesfangkorbs.
Komplett liefern und fachgerecht einbauen.

Bezeichnung: Grumbach Attika-Flachgully aus PUR mit Klebekragen
Nennweite: DN 70
Art.-Nr.: 3441.L. xxx
Dachbahnanschluss:
Hersteller: Karl Grumbach GmbH & Co KG

3443 GR

Grumbach Attika-Flachgully aus PUR mit Klebekragen DN 100
inkl. Kiesfangkorb

Grumbach Attika-Flachgully, aus FCKW-freiem Polyurethan-Hart-Integralschaum wärmegeklämmt nach DIN EN 1253, in der Nennweite DN 100, Länge 610 mm. Zum direkten Anschluss an Rohre mit Steckmuffe, zur Freispiegelentwässerung, mit angeschäumtem Dachbahnanschluss (500 * 500 mm) passend zur Dachabdichtung und umlaufender Nut zur Aufnahme des Kiesfangkorbs.
Komplett liefern und fachgerecht einbauen.

Bezeichnung: Grumbach Attika-Flachgully aus PUR mit Klebekragen
Nennweite: DN 100
Art.-Nr.: 3443. xxx
Dachbahnanschluss:
Hersteller: Karl Grumbach GmbH & Co KG



3443.L GR

Grumbach Attika-Flachgully aus PUR mit Klebekragen DN 100
inkl. Kiesfangkorb

Grumbach Attika-Flachgully, aus FCKW-freiem Polyurethan-Hart-Integralschaum wärmegeklämt nach DIN EN 1253, in der Nennweite DN 100, Länge 1200 mm. Zum direkten Anschluss an Rohre mit Steckmuffe, zur Freispiegelentwässerung, mit angeschäumtem Dachbahnanschluss (500 * 500 mm) passend zur Dachabdichtung und umlaufender Nut zur Aufnahme des Kiesfangkorbs.

Komplett liefern und fachgerecht einbauen.

Bezeichnung: Grumbach Attika-Flachgully aus PUR mit Klebekragen

Nennweite: DN 100

Art.-Nr.: 3443.L. xxx

Dachbahnanschluss:

Hersteller: Karl Grumbach GmbH & Co KG

3449.A GR

Grumbach Adapterring aus PUR
mit Edelstahlhalterung

Grumbach Adapterring, aus FCKW-freiem Polyurethan-Hart-Integralschaum wärmegeklämt, zur Freispiegelentwässerung. Zur rückstausicheren Verbindung zwischen einem Grumbach Attika-Flachgully mit Klebekragen oder Klemmflansch und einem Grumbach Aufstockelement Art. Nr. 2181, 2183, 2185, 3181, 3183, 3185 mit Rückstaudichtung.

Liefen und fachgerecht einbauen.

Bezeichnung: Grumbach Adapterring aus PUR

Art.-Nr.: 3449.A

Hersteller: Karl Grumbach GmbH & Co KG

3449.S GR

Grumbach Einlegesieb rund aus Aluguss

Grumbach Einlegesieb rund, aus Aluguss, flächenbündig passend zu Grumbach Attika-Flachgully mit Klebekragen Art. 3441, 3443, 3441.L und 3443.L, sowie zur Grumbach Kompakt-Kragen-Gully-Serie.

Komplett liefern und fachgerecht einbauen.

Bezeichnung: Grumbach Adapterring aus PUR

Art.-Nr.: 3449.S

Hersteller: Karl Grumbach GmbH & Co KG

3449.N GR

Grumbach Aufsatz für die Notentwässerung
inkl. Kiesfangkorb mit Befestigungssatz

Grumbach Aufsatz für die Notentwässerung, Bei der Verwendung des Grumbach Attika-Flachgullys mit Klebekragen als Notüberlauf, oder als Anstaulement im Gründach mit planmäßiger Wasserrückhaltung. Mit Rückstaudichtung und extra großem Kiesfangkorb.

Liefen und fachgerecht einbauen.

Bezeichnung: Grumbach Aufsatz für die Notentwässerung aus PUR

Art.-Nr.: 3449.N

Hersteller: Karl Grumbach GmbH & Co KG