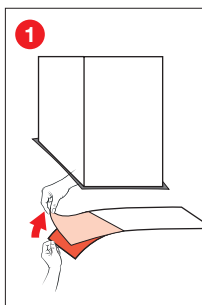
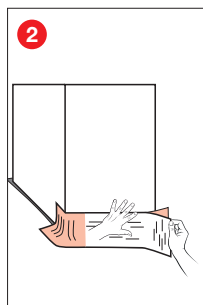




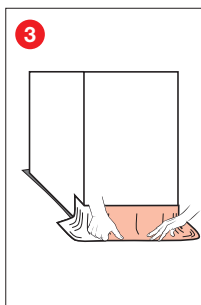
Montageanleitung



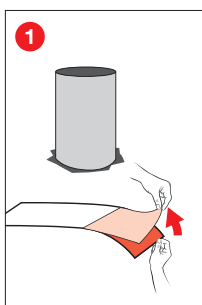
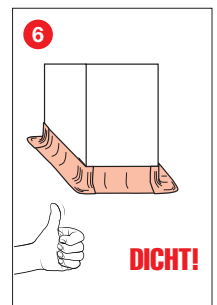
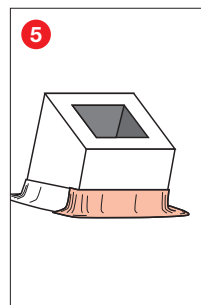
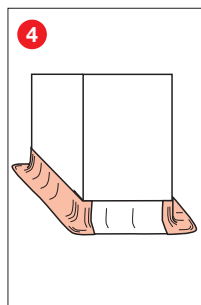
1
Anfang der Schutzfolie entfernen.



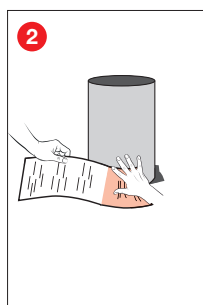
2
Den freigelegten Teil ankleben.



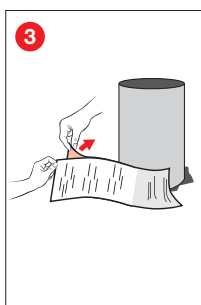
3
Der Länge nach anarbeiten.



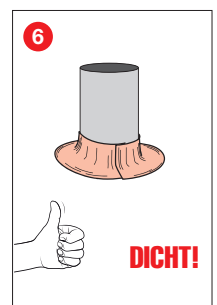
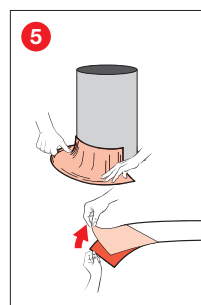
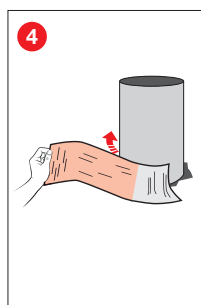
1
Anfang der Schutzfolie entfernen.



2
Den freigelegten Teil ankleben.



3
Der Länge nach anarbeiten.



Verarbeitungshinweise:

Die Fläche muss trocken, tragfähig, staub- und trennmittelfrei sein. Saugfähige und poröse Untergründe wie Beton, Putz, Holzfeinfaserplatten, etc. sind mit EISEDICHT® BUBI LF Haftprimer vorab zu behandeln. Im Zweifelsfall ist eine Klebprobe durchzuführen.