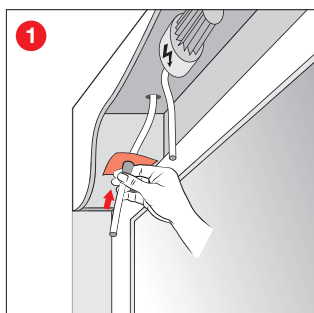
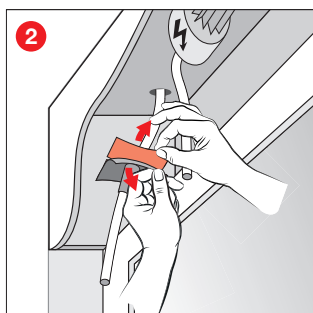




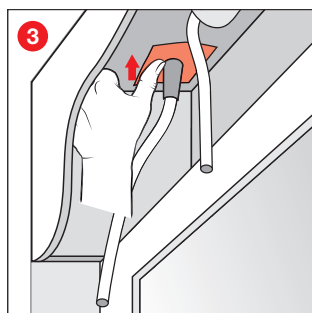
Montageanleitung



1
Manschette über die Leitung ziehen.



2
Schutzfolie abziehen.



3
Klebekragen fest andrücken.



DICHT!

Verarbeitungshinweise:
Die Fläche muss trocken, tragfähig, staub- und trennmittelfrei sein. Falten und Knicke sind zu vermeiden. Der Durchmesser der gewählten Manschette muss die zur Leitungsdurchführung passende Dimension haben. Saugfähige und poröse Untergründe wie Beton, Putz, Holzweichfaserplatten etc. sind mit EISEDICHT[®] BUBI LF Haftprimer oder dem EISEDICHT[®] Sprühprimer vorab zu behandeln. Im Zweifelsfall ist eine Klebprobe durchzuführen. Die Manschetten sind werkseitig talkumiert. Beim mangelnder Gleitfähigkeit benutzen Sie bitte das beiliegende Talkumtütchen oder unser Silikonspray und bearbeiten die innere Tülle oder die Durchführungen nach.

Die Angaben in dieser Montageanleitung geben wir nach bestem Wissen, aus den Ergebnissen der Praxis und durchgeführten Versuchen an. Prüfen Sie selbst, ob sich das Produkt für Ihre Zwecke eignet. Niemand ist berechtigt, in unserem Namen Empfehlungen und Zusicherungen zu geben, die über den Inhalt unserer Informationsblätter hinausgehen. Wir behalten uns Änderungen sowie Weiterentwicklungen unserer Produkte vor.