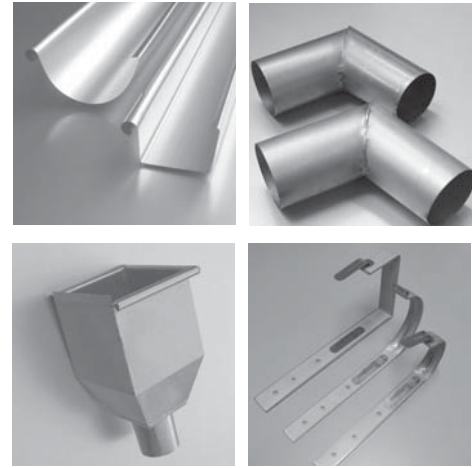


DACHENTWÄSSERUNG UND DACHEINDECKUNG AUS EDELSTAHL

Das System ferrinox®

Was heute selbstverständlich ist, begann einmal mit vielen Hindernissen - Edelstahl im Hochbau. Der Marktpionier dieses Werkstoffes ist die Firma **BRANDT Edelstahldach GmbH**, Köln.

Mit ständigen Innovationen sind wir auch heute noch bemüht, unser System ferrinox® für den Verarbeiter zu erweitern und abzurunden. Wandhalterungen für die Aufnahme von Rohrschellen, Edelstahl-Rohrschellen, verzinnte Edelstahlnieten und Flussmittel (Lötwasser) sind nur einige dieser Innovationen in dem kompletten System. Was damals ein Handicap für die Anerkennung war, ist heute eins der wichtigsten Einsatzargumente geworden: Die geringe Materialdicke bei gleichen bzw. besseren Qualitätsmerkmalen. Dies mindert das Gewicht pro qm um ein Wesentliches gegenüber traditionellen Werkstoffen im Bereich Dacheindeckung, Dachentwässerung und Fassade. Etwas, das gerade auch bei der Sanierung alter oder gar denkmalgeschützter Bausubstanz einen erheblichen Kostenvorteil darstellt. Durch sein geringes Eigengewicht wird mit Edelstahl eine erheblich größere Fläche in qm - je nach Vergleichsmaterial und Materialstärken bis zu 75% - eingedeckt.



Verzinnter Edelstahl - Werkstoff-Nr.: 1.4509 / 1.4521



ist ein nichtrostender ferritischer (magnetisch) Edelstahl und einer zusätzlichen Zinn-Beschichtung, der wegen seiner Korrosionsbeständigkeit gegen atmosphärische Einwirkungen seit mehr als 34 Jahren für Dacheindeckungen und Dachentwässerungen mit großem Erfolg eingesetzt wird. Weitere Vorteile sind: beständig gegen viele oxidierende Säuren und Laugen, beständig gegen Bitumen und dessen Produkte (ohne Schutzanstrich), beständig gegen Zement und Kalkmörtel, UV-beständig und verrottungs-fest, kompatibel mit allen Holzarten (Span- und Pressplatten), beständig bei Abgasen von Ölheizungsanlagen, bildet keine Kontaktkorrosion in Verbindung mit Zink/Kupfer, umweltfreundlich und bruchstabil.

Walzmattiert Edelstahl - Werkstoff-Nr.: 1.4301 / 1.4404



ist ein nichtrostender Stahl, der bereits bei der Verlegung eine matte, graue Oberfläche aufweist, sich leicht verarbeiten lässt und alle Anforderungen erfüllt, die heute an Dacheindeckungen gestellt werden. Er ist in Breiten von bis zu 1250 mm und im Dickenbereich von 0,4 bis 1,2mm lieferbar. Er eignet sich als Dacheindeckung sowie besonders zur Verkleidung von Dachunter-sichten oder Fassaden. Das Material ist auf alle herkömmlichen Verarbeitungstechniken abgestimmt und kann als Stehfalz oder auf Querleisten in den Materialstärken 0,4 und 0,5mm verlegt werden. Aufgrund des niedrigen Ausdehnungskoeffizienten des Werkstoffes können Elemente verwendet

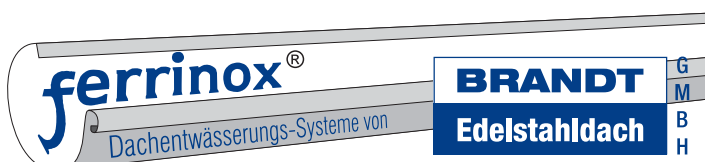
werden, deren Länge je nach Bandbreite 15 bis 20m beträgt. Sein geringes Gewicht von 3 bzw. 4kg/m² ermöglicht die Verlegung auch auf leichten Trägerkonstruktionen. Das Material kann zur Herstellung von Dachrinnen mit einer Breite von bis zu 1250mm verwendet werden. Es weist eine hohe Korrosionsbeständigkeit und mechanische Festigkeit auf. Des Weiteren ist es kompatibel mit allen anderen Materialien, die bei Dacheindeckungen und Fassaden zum Einsatz kommen (ausgenommen ungeschützter Stahl). Natürlich ist auch das komplette Dachentwässerungssystem ferrinox® aus walzmattiertem Edelstahl erhältlich.

Blanker Edelstahl - Werkstoff-Nr.: 1.4301 / 1.4404



ist bedingt durch seinen geringen Ausdehnungskoeffizienten ein optimales Material für den Einsatz bei Dächern und Fassaden. Auch unterliegt Edelstahl keiner so genannten Kältsprödigkeit. Die "Rückseitenkorrosion", bedingt durch Tauwasser oder eingedrungene Feuchte an der Unterseite der Blecheindeckung, kann nicht auftreten. Die Verarbeitung von Edelstahl-Entwässerungs- und Edelstahl-Dacheindeckungssystemen ist mit herkömmlichen Dachdecker- und Klempnerwerkzeugen möglich. Es ist jedoch auf die Bildung von Fremdstoffen zu achten. Zwingend erforderlich ist es, ein spezielles Flussmittel für den Lötvorgang zu verwenden und es sollten - anders als bei verzinnem Edelstahl - zusätzlich spezielle Edelstahlnieten eingesetzt werden. Auch die Reinigung der Lötnaht muss sorgfältig ausgeführt werden.

Bei der Verarbeitung von Edelstahl, gerade im Falzbereich, spielen winterliche Temperaturen keine Rolle. Das gilt für alle hier aufgeführten Werkstoffqualitäten.



Brandt Edelstahldach GmbH
Niederlassener Strasse 3d, 51147 Köln
Telefon +49 (0)2203 63964

info@brandtedelstahldach.de
www.brandtedelstahldach.de