

# Aufstockelemente – Einzelteile

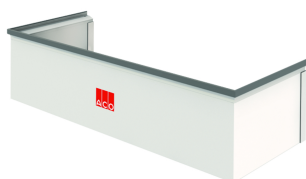
- Höhenverstellbare Aufstockelemente sind ausschließlich begehbar. Belastbar bis 1,5 kN
- Vor Türaustritten ausschließlich fixe Aufstockelemente verwenden
- Höhenverstellbare und fixe Aufstockelemente können kombiniert werden
- Kombinationsmöglichkeiten und max. Anzahl an einsetzbaren Aufstockelementen siehe Seite xy und zz.
- Fixe Aufstockelemente können mit 6 kN Radlast befahren werden. Kombination: 2 fixe oder 1 fixes Aufstockelement, 1 befahrbarer Rost, 1 befahrbares Montageset für Lichtschächte. Aufstockelement muss mit Wand verschraubt werden
- Fixe Aufstockelemente können nur längsseitig (parallel zur Hauswand) befahren werden
- Fixe Aufstockelemente können in der Höhe gekürzt werden. Bitte U-Profile für Schnittfläche einsetzen



## Technische Daten zum Artikel 315786

Für Lichtschacht		Anwendung	Abmessungen		
Tiefe	Tiefe		Breite	Höhe	
[mm]	[mm]		[mm]	[mm]	

**Fixe Bauhöhe, Standardtiefe, Aufbauhöhe 400/600er Tiefe: 275 mm; Aufbauhöhe 700er Tiefe: 270 mm**



700	begehbar	700	2000	295
-----	----------	-----	------	-----