

Einbauanleitung

ARS – Dämmstoffdübel

Ein cleverer, einfacher Problemlöser zur Befestigung von leichten Lasten an Wärmedämmverbundsystemen (WDVS)

Wärmebrückenfreie, direkte Befestigung im Dämmstoff Polystyrol, Polyurethan, Mineral- und Holzfaser.

Dämmstoffdübel mit Sicherheitskragen, verhindert leichtes Durchdrehen, und sorgt so für sicheren Halt.

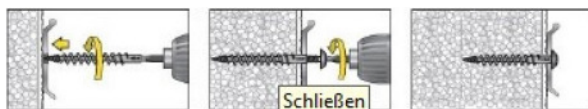
Der Dübel wird in der Durchsteckmontage verarbeitet, für die optimale Verarbeitung muss das Anbauteil mit einem Durchgangsloch von mind. 8 mm und max. 10 mm versehen werden

Die spezielle Gewindegeometrie ermöglicht ein unkompliziertes Einschrauben,

durch den Putz in den Dämmstoff ohne Vorbohren zur Befestigung von WA-Schiene, Blechen, Tafeln, Lampen, Schildern, Kästen etc.

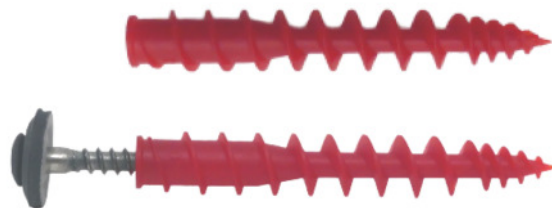
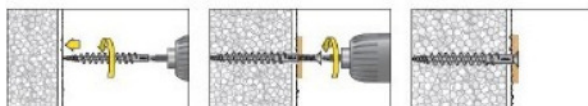
Speziell für Spenglerschrauben.

Wandanschlussprofil



Empfohlene Spenglerschraube: 4,5x25 mm

Leichte Befestigung mittels Schraube



Anwendung:

ARS - Dämmstoffdübel wird mit einem TX 25 oder TX 20 Antrieb, durch den Putz in den Dämmstoff eingedreht. Danach das Anbauteil mit 4,5 mm starken Schraube befestigen. (Schraubenlänge 25 mm plus Anbauteildicke)

Verpackungseinheit: 50 Stück oder auf Wunsch möglich.