

Dach- und Fassadenlösungen für
Wohn- und Ferienhäuser

Verkleiden Sie Ihre Gebäude mit Stil und Stärke



DS Ståprofil

Stärke mit Profil™





Deshalb ist Stahl eine grundsolide Wahl für Wohn -und Ferienhäuser

- Wirtschaftliche Dachsanierung
- Verlegung auf vorhandener Dacheindeckungen möglich
- Geringe Zahl von Handwerkerstunden erforderlich
- Komplette Plattenlängen – kein Zuschnitt auf der Baustelle erforderlich
- Große Auswahl an Profilen und Farben
- Herausragende Stabilität
- Lange Lebensdauer
- Geringer Wartungsaufwand
- Bis zu 30 Jahren Garantie

Stahl ist die rentable Wahl für Wohn –und Ferienhäuser

Stahl ist eine stabile und ökonomische Alternative für Neubau und Sanierung von Dächern und Fassaden. Das gilt für alle Arten von Wohn- und Ferienhäusern. Mit unserem großen Programm an Profilen, Oberflächen und Farben können Sie genau das Aussehen erreichen, was Sie sich vorstellen – von der klassischen Dachziegeloptik bis hin zur modernen Architektur mit Pfannenblechen oder Nordic Klickfalz.

Seitdem bandbeschichtete Stahlprofile in den 90er Jahren auf Dächern von Wohn- und Gartenhäusern Einzug gehalten haben, schauen mehr und mehr Wohneigentümer auf die vielen Vorteile dieses Materials. Bis heute sind mehr als 20.000 Wohngebäude mit einem Dach von DS Stålfprofil dauerhaft geschützt.

Insbesondere für die Sanierung von älteren Faserzement- oder Schieferdächern ist Stahl mit seinem niedrigen Quadratmeterpreis eine gute Alternative – unter anderem für Tondachziegel, Betondachsteine oder Dachpappe. Ein Rechenexempel zeigt darüber hinaus, wie vorteilhaft es sein kann, das

neue Stahlprofildach auf die vorhandene Eindeckung zu montieren, denn die Kosten für den Rückbau und die Entsorgung des alten Daches werden eingespart.

Ein stabiles Wochenendhaus

Stahlprofile eignen sich besonders sowohl für das Dach als auch die Fassade eines Wochenendhauses. Steht das Haus in Meeresnähe, bieten wir Oberflächenbeschichtungen mit einem hohen Widerstand gegen die Feuchtigkeit und das Salz in der Luft. Sie können außerdem eine besondere Beschichtung wählen, die verhindert, dass die UV-Belastung zu Farbveränderungen (Ausbleichen) führt.

Stahlprofile auf dem Dach eröffnen eine Welt voller architektonischer Möglichkeiten – sowohl hinsichtlich Architektur und Farbauswahl als auch der funktionellen Eigenschaften der Beschichtung. Zum Beispiel bieten wir Beschichtungen mit unterschiedlichem Glanzgrad.



Unsere wichtigsten Verkaufsargumente sind aus Stahl geformt

Bei der Auswahl eines Dachmaterials für Ihr Wohn- oder Wochenendhaus ist vieles zu berücksichtigen: Quadratmeterpreis, Montagepreis, Lebenserwartung, Aussehen und Unterhaltung – um nur einiges zu nennen.

Mit Qualitätsstahl sind Sie hinsichtlich aller Parameter im wahrsten Sinne des Wortes gut eingedeckt. Mehr als 50 Jahre widersteht Stahl unter anderem den wechselnden Launen der Natur und schützt sowohl Menschen als auch Inventar – und das mit einem Minimum an Wartung. Weil die Stahlprofile eine glatte Oberfläche haben, können sich Moos und Algen darauf kaum festsetzen – bei jedem Regen erfolgt ein Abwaschen der Oberfläche.

Schon bei der Montage ist Stahl eine leichte Lösung – und das im wortwörtlichen als auch übertragenen Sinne. Ein Stahldach wiegt nämlich deutlich weni-

ger als andere Dachmaterialien (zum Beispiel bis zu 10-mal weniger als Tondachziegel), obwohl mindestens die gleiche Stabilität erreicht wird. Das geringe Gewicht und die niedrige Profilhöhe bedeuten, dass Stahlprofilplatten das einzige Material sind, welches auf Ihrem alten Faserzement- oder Schieferdach verlegt werden kann. Letzteres fungiert damit als Unterdach für die neue Eindeckung. Diese Lösung ist schnell und preiswert.



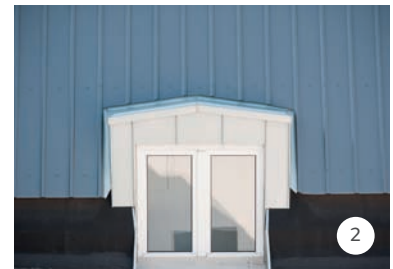


Stahl hält jedem Vergleich stand

DACHBAUSTOFF	HALTBARKEIT	PREIS	MONTAGEKOSTEN	INSTANDHALTUNGS-AUFWAND
Stahlprofil	40-50 Jahre	Gering	Gering	Gering
Tonziegel	50-70 Jahre	Angemessen/Hoch	Hoch	Hoch
Betondachstein	50-70 Jahre	Angemessen	Hoch	Gering
Faserzement	35-45 Jahre	Angemessen	Gering	Gering
Bitumenpappe	30-40 Jahre	Angemessen	Gering	Gering
Zink	60-80 Jahre	Hoch	Hoch/Angemessen	Gering

Geben Sie Ihrem Wohnhaus einen Ausdruck, der Eindruck macht

Stahl gibt Architekten und planenden Ingenieuren den denkbar größten Spielraum, um Gebäude mit Stabilität und Charakter zu entwerfen. Gleichzeitig eignen sich Stahlprofile ausgezeichnet, um spannende ästhetische Kombinationen mit anderen Materialien einzugehen.



1. Dunkelgraue Pfannenbleche auf dem Dach schaffen eine gelungene Kombination mit dem Lärchenholz an der Fassade 2. Pfannenblech nach Wahl des Kunden auf dem Dach inklusive Erker 3. Premium Fassadenprofil als wartungsfreie Wandverkleidung 4. Pfannenbleche auf dem Dach als Verbindung von Tradition und Moderne 5. Stilreines Design mit Pfannenblechen auf einer klassischen und zugleich modernen Villa



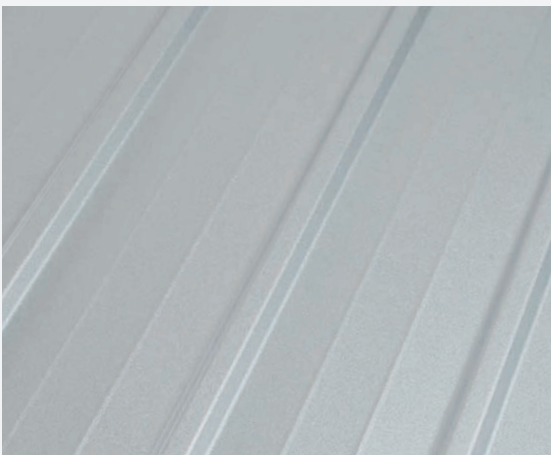
Stahl auf dem Dach sorgt für Ruhe – sowohl im Magen als auch in der Stube

Egal, welches Stahlprofil Sie auf Ihr Dach legen – Sie bekommen eine stabile Lösung, die bis zu 50 Jahre und länger hält. Und lassen Sie uns das Gerücht aus der Welt schaffen, ein Stahldach wäre lauter als andere Dacheindeckungen, wenn es regnet oder hagelt. Innerhalb des Hauses werden Sie keinen Unterschied wahrnehmen, da die Dämmschicht und alle anderen Materialien des Dachaufbaus den Schall absorbieren, bevor dieser Ihre Ohren erreicht. Übrigens rostet ein modernes Stahldach nicht, wenn Sie die richtige Oberflächenbeschichtung wählen – mit Garantie!



Dachpfannenprofile

Mit unseren Dachpfannenprofilen erhalten Sie ein Dach, welches einer klassischen Ziegeleindeckung ähnelt und genau so lange hält – jedoch zu geringeren Kosten. DS Ståprofil bietet verschiedene Ziegeloptiken an. Darüber hinaus produzieren wir ein Profil, das an die Faserzementplattenoptik erinnert. Alle genannten Profilquerschnitte sind im Längsstoßbereich mit einem Standfuß ausgestattet, so dass neben der optimalen Verarbeitung gerade in diesem Bereich Stabilität und Dichtheit gewährleistet sind. Sie können zwischen mehreren Oberflächen mit unterschiedlichem Glanzgrad und vielen spannenden Farben wählen.



Pfannenbleche

Pfannenbleche sind für eine zeitlose Dacheindeckung zu einem verhältnismäßig geringen Quadratmeterpreis genau die richtige Wahl. Die Platten sind in den gewünschten Längen erhältlich – sowie mit oder ohne Desingsicken im Untergurt. Pfannenbleche sind in vielen verschiedenen Kombinationen von Oberflächen und Farben lieferbar. Sie sind sowohl für den Neubau als auch die Sanierung geeignet, wie zum Beispiel ganzjährig genutzte Wohnbebauung oder Wochenendhäuser, Garagen und Gerätehäuser.



1. Pfannenbleche verleihen dem neuen Haus eine elegante Erscheinung 2. Bei dieser exklusiven Villa wurde das alte Faserzementdach gegen DS Markant Dachpfannenprofile ausgetauscht 3. Historisches Gebäude im klassischen Stil

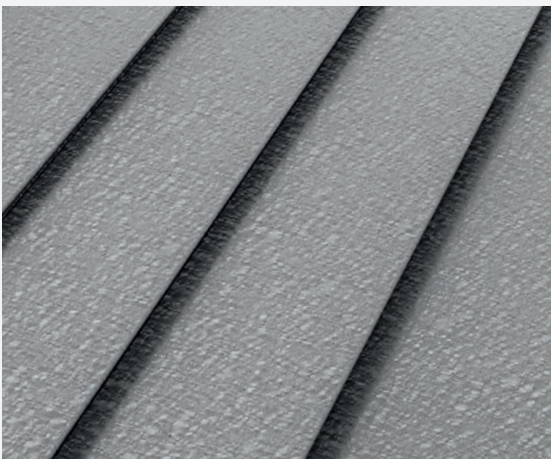


Nordic Klickfalz

Unsere hochwertigen neuen Profile bieten eine zeitlose architektonische Dachgestaltung mit verdeckter Befestigung. Die Optik macht dieses Profil zu einer ökonomisch starken Alternative zu wesentlich teureren Zinkstehfalzdächern – sowohl auf dem Dach als auch an der Fassade. Dank verschiedener Querschnittsvarianten, Oberflächen und Farben wird eine große Planungsfreiheit möglich. Die kombinierte Schraub- und Klickbefestigung erlaubt eine einfachere und schnellere (und damit preiswertere) Montage als bei ähnlichen Eindeckungen. Nordic Klickfalz wird auf Wunsch auch mit Designsicken produziert.

Mehr Gestaltung und deutlich weniger Unterhaltungsaufwand an der Fassade

Stahlprofile werden im großen Stil für Fassadenverkleidungen an modernen Bürogebäuden und anderen großen Gebäuden verwendet. Aber auch für private Gebäude und Wochenendhäuser kann mit Hilfe von Stahl eine anspruchsvolle Architektur gefunden werden. Die sich sonst ständig wiederholenden Ausgaben für das Streichen und andere Unterhaltungsarbeiten entfallen. Viele unserer Profilquerschnitte eignen sich hervorragend für eine Kombination mit anderen Fassadenmaterialien wie Beton, Ziegel, Faserzement oder Holz.



Fassadenpaneele

Fassadenpaneele aus bandbeschichtetem Stahl sind eine stabile und haltbare Lösung für Neubau und Sanierung. Das gilt einerseits für ganzjährig genutzte Wohngebäude, Wochenendhäuser, Garagen und andererseits für Nebengebäude wie Geräteschuppen. Auch wenn unsere Profile an traditionelle Fassaden aus Holz erinnern, sind bei Verwendung von Stahlprofilen keine Unterhaltungsarbeiten wie Streichen erforderlich. Wenn Sie eine Oberfläche mit hoher UV-Beständigkeit und hohem Korrosionsschutz auswählen, können Sie ganz beruhigt sein, denn es ist egal, wie dicht das Gebäude an der Küste gelegen ist.



Pfannenbleche

Pfannenbleche sind in den letzten Jahren nach und nach immer populärer geworden. Und das sowohl auf Grund des einzigartigen und stiletten Erscheinungsbildes als auch der hohen Lebenserwartung von bis zu 50 Jahren und mehr. Die Platten sind in zwei verschiedenen Geometrien erhältlich und können entweder senkrecht oder waagrecht montiert werden. Sie haben die Wahl zwischen vielen Farben und Oberflächen mit verschiedenen funktionellen Eigenschaften. Es ergeben sich verschiedene Varianten hinsichtlich der Korrosionsbeständigkeit, des Glanzgrades, der Farbechtheit und des Reinigungsaufwandes.



Modern und elegant - Premium Fassadenprofil in schwarzer Farbe mit der Beschichtung Pladur IceCrystal an dem Obergeschoß dieses Einfamilienhauses



Nordic Klickfalz

Als wir Nordic Klickfalz im Jahre 2016 auf den Markt brachten, eröffneten sich für Architekten im In- und Ausland neue Möglichkeiten für die Fassadengestaltung - vor allem auf Grund der modernen Form mit verdeckter Befestigung, aber auch weil das Profil eine ökonomisch attraktive Alternative zu einer exklusiven (und deutlich teureren) Zinkeindeckung ist. Nordic Klickfalz wird auf Wunsch auch mit Designsicken produziert. Wählen Sie zwischen mehreren Oberflächen und vielen tollen Farben.



**Wir teilen gerne unsere
Erfahrungen, Kompetenzen
und unser Wissen**



Projektservice

Unsere Spezialisten stehen mit Produktwissen, bautechnischem Knowhow, statischen Berechnungen, Detaillösungen und Montageplänen zur Verfügung. Sowohl vor, während und nach der Montage.



Zubehörprogramm

Unser umfangreiches Zubehörprogramm komplettiert Ihr Dach- oder Fassadenprojekt. Um das gewünschte Ergebnis zu erzielen, sind auch Spezialeindeckungen oder ähnliches Zubehör lieferbar.



Liefertermine

Auf unserer Website besteht im Abschnitt „Track’n’Trace“ die Eingabemöglichkeit der Projektnummer, um den Liefertermin zu erfahren. Sie können auch - je nach Wunsch - 1, 2 oder 3 Stunden vor Anlieferung eine E-Mail oder SMS erhalten.



Garantie

DS Stålprofil hat attraktive Garantiebedingungen. Wir gewähren bis zu 30 Jahre volle Garantie auf Profile und Zubehör.

1969

ging alles an

Als der Firmengründer Svend Møller Hansen sich 1969 auf einer Irlandreise befindet, wird die Begegnung mit einem ortsansässigen Schmied, der Stahlkonstruktionen herstellt, zur Initialzündung für eine bis heute anhaltende Erfolgsgeschichte.

Wieder zurück in Hobro nutzt Svend Møller Hansen den Schuppen seiner Eltern, wo er seine eigene Produktion von Stahlkonstruktionen unter dem Namen Dansk Stålkonstruktion beginnt. Bereits ein Jahr später baut er sein erstes Produktionsgebäude im Jyllandsvej in Hobro, Dänemark.

Im Jahre 1975 gründet der unternehmungslustige Svend Møller Hansen eine Einkaufsabteilung, die für DS Stålkonstruktion Stahlbleche einkauft. Das neue Unternehmen bekommt den Namen Dansk Stålprofil und wenige Jahre später wird die Eigenproduktion mit der Verarbeitung von Stahlblech und der Herstellung von Stahlfetten erweitert.

Gesundes Wachstum und neue Übernahmen führen in den kommenden Jahren zu einem starken Wachstum von Svend Møller Hansens Lebenswerk. Im Jahre 1999 wird deshalb eine neue Unternehmensstruktur mit der DS-Gruppe als Muttergesellschaft gegründet. Dansk Stålprofil wechselt zum verbundenen, aktuell bestehenden Namen DS Stålprofil.

2001 wurde eine gemeinsame Vertriebsgesellschaft für DS Stålkonstruktion und DS Stålprofil auf dem deutschen Markt gegründet. Die DS Stahl GmbH hat ihren Sitz in Sittensen, südwestlich von Hamburg.

Heute ist DS Stålprofil mit der eigenen Herstellung in Dänemark einer der größten Stahlprofilproduzenten in ganz Skandinavien.





DS Stålfabrik is with its own production in Denmark one of the largest Scandinavian producers of steel profiles. This ensures high quality and short lead times – also for the German market.



DS Staalprofil

www.ds-staalprofil.de