

Dach- und Fassadenlösungen für  
Gewerbe- und Bürogebäude

# Verkleiden Sie Ihre Gebäude mit Stil und Stärke



**DS** *Stålfamil*

*Stärke mit Profil™*



## **Deshalb ist Stahl eine grundsolide Wahl für Gewerbe- und Bürogebäude**

- Hohe Rentabilität
- Große Gestaltungsfreiheit
- Herausragende Stabilität
- Lange Lebensdauer
- Geringer Wartungsaufwand
- Leicht zu reparieren
- Kurze Lieferzeit
- Schnelle Montage
- Rohstoffwiederverwendung

# Geben Sie Ihrem einmaligen Unternehmen ein unverwechselbares Aussehen - mit Stahl!

Der Einsatz von Stahlprofilen erfolgte noch vor wenigen Jahrzehnten lediglich aufgrund ihrer funktionalen Eigenschaften. Deshalb konnte man die Profiltafeln ganz typisch auf Dächern oder Fassaden von Produktions- und Lagerhallen sehen. Inzwischen findet die Auswahl auf Grund einer breiteren Palette von Eigenschaften statt, zu denen neben der Funktionalität unter anderem Langlebigkeit, große Gestaltungsfreiheit, leichte Wartung und hohe Wirtschaftlichkeit gehören.

Eine steigende Anzahl von Unternehmern ist gemeinsam mit ihren Architekten auf die vielen Vorteile des Bauens mit Stahl aufmerksam geworden. Das gilt sowohl auf Grund der enormen Stabilität als auch des Designs - hinsichtlich Profilquerschnitt, Oberflächenstruktur und Farbe – wobei die ausgesprochen große ästhetische Freiheit weder gegen Wirtschaftlichkeit noch Lieferzeit abgewogen werden muss.

Das beeindruckende Resultat zeigt sich an vielen markanten Gebäuden im Land – stilecht, verlockend und zeitlos - entweder nur mit Stahlprofilen oder in einem geschmackvollen Zusammenspiel mit anderen Materialien wie Glas, Beton, Holz oder Ziegel.

## Hohe Rentabilität

Stahl ist ein "schnelles" Baumaterial. Das bedeutet eine Einsparung von teuren Montagestunden auf der Baustelle - das Bauprojekt wird schnell eingedeckt. Da wir in unserer eigenen Fabrik produzieren, garantieren wir eine kurze Lieferzeit und das sowohl bei kleinen als auch großen Aufträgen. Wir liefern mit zuverlässigen LKW-Fahrern und einer schützenden Qualitätsverpackung. So werden Beschädigungen weitestgehend vermieden.

Stahl eröffnet eine Welt voller architektonischer Möglichkeiten – sowohl hinsichtlich Profilierung als auch Farbauswahl. Außerdem ist ein imposantes Zusammenspiel mit anderen Baumaterialien möglich.



# Unsere wichtigsten Verkaufsargumente sind aus Stahl geformt

---

Bei der Auswahl eines Dach- und Fassadenmaterials für einen Gewerbebau ist auf vieles Rücksicht zu nehmen: Stabilität, Lebenserwartung, Architektur, Gebrauchstauglichkeit, Montage, Wartung und Wirtschaftlichkeit – um nur einiges zu nennen.

Mit Qualitätsstahl sind Sie hinsichtlich aller Parameter im wahrsten Sinne des Wortes gut eingedeckt. Mehr als 50 Jahre widersteht Stahl unter anderem den wechselnden Launen der Natur und schützt sowohl Menschen als auch Inventar – und das mit einem Minimum an Wartung. Stahlblech kann zu vielen kreativen Formen profiliert werden – mit ganz unterschiedlicher architektonischer Wirkung. Die gestalterische Vielfalt wird durch die Kombination von vielen Farben und Beschichtungen unterstützt. So erhalten Sie die

ganze architektonische Palette vom klassischen bis zum modernen Wirtschaftsbau in neuer Denkweise.

Schon bei der Montage ist Stahl eine leichte Lösung – und das im wortwörtlichen als auch übertragenen Sinne. Neben dem geringen Gewicht ist eine einfachere und schnellere Montage möglich als mit anderen Dach- und Wandmaterialien. Anders ausgedrückt: Mit Stahl lässt sich schnell, funktionell, formschön und rentabel bauen.



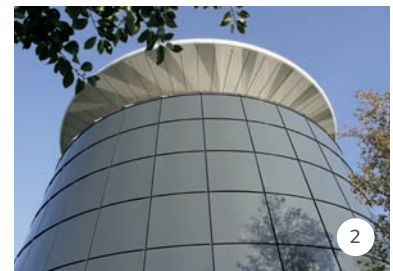


## Stahl hält jedem Vergleich stand

DACHBAUSTOFF	HALTBARKEIT	PREIS	MONTAGEKOSTEN	INSTANDHALTUNGS- AUFWAND
Stahlprofil	40-50 Jahre	Gering	Gering	Gering
Tonziegel	50-70 Jahre	Angemessen/Hoch	Hoch	Hoch
Betondachstein	50-70 Jahre	Angemessen	Hoch	Gering
Faserzement	35-45 Jahre	Angemessen	Gering	Gering
Bitumenpappe	30-40 Jahre	Angemessen	Gering	Gering
Zink	60-80 Jahre	Hoch	Hoch/Angemessen	Gering

# Geben Sie Ihren Gebäuden den architektonischen Ausdruck, den diese verdienen

Stahl gibt Architekten und planenden Ingenieuren den denkbar größten Spielraum, um Gebäude mit Stabilität und Charakter zu entwerfen. Gleichzeitig eignen sich Stahlprofile ausgezeichnet, um spannende ästhetische Kombinationen mit anderen Materialien wie Faserzement, Holz, Glas und Beton einzugehen.



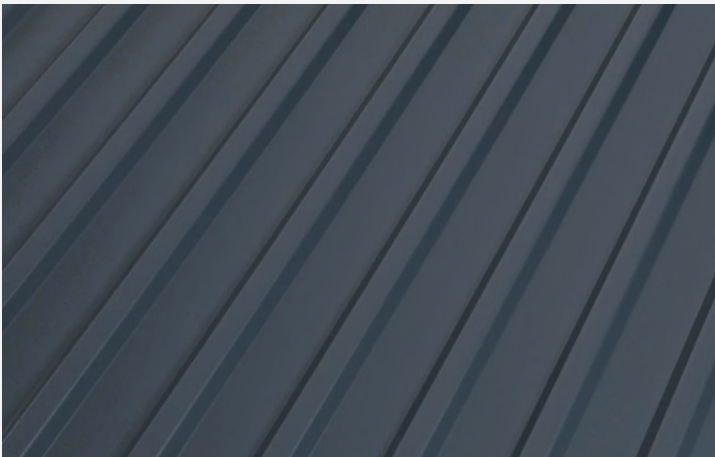
1. Schwarze Trapezprofile veredeln diese Produktionsstätte zu einer architektonischen Perle 2. Fassadenkassetten an einem Heizwerk schaffen einen einzigartigen Ausdruck 3. Pulverlackierte Fassadenkassetten geben diesem Autohaus Charakter 4. Waagrecht verlegte Trapezprofile in geschmackvoller Kombination mit Holz 5. Waagrecht montierte Sinusprofile schaffen eine unverwechselbare und einladende Fassade



# Stahl auf dem Dach sorgt für Ruhe – sowohl im Magen als auch im Baubudget

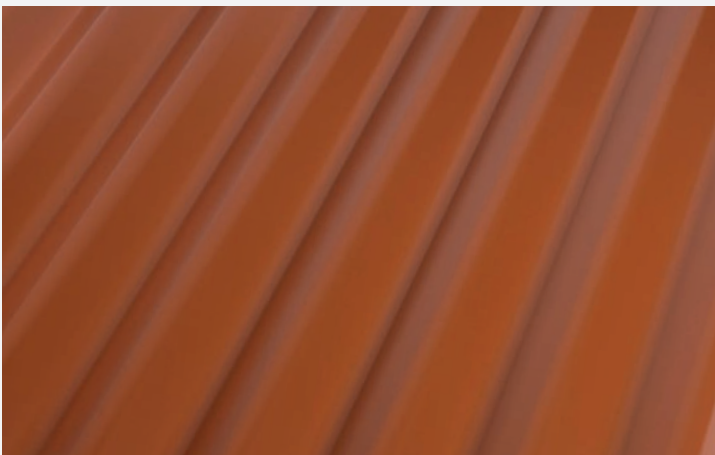
---

Eine Dachkonstruktion mit Stahlprofilen ist sowohl stabil, langlebig und rentabel. Und mit der großen Auswahl an Profilen lässt sich für jede Gebäudeart ein optimales Dach finden. Stahlprofiltafeln ermöglichen außerdem größere Deckbreiten als manch anderes Dachmaterial und die geringe Eigenlast führt zu rentablen Tragkonstruktionen. Für ungedämmte Dächer können Sie Ihre Dachprofile mit unserem effektiven Antikondensvliesstoff DropStop auf der Unterseite bestellen.



## Trapezprofile

Trapezprofile sind eine stabile Dacheindeckung für Produktionsstätten, Lagerhallen, Garagenanlagen und ähnliche Wirtschaftsgebäude mit hohen Anforderungen an Tragfähigkeit und Lüftung. Diese Profile ermöglichen eine schnelle Montage. Sie erreichen eine hohe Wirtschaftlichkeit und müssen weder auf Design und Funktionalität noch Haltbarkeit verzichten.

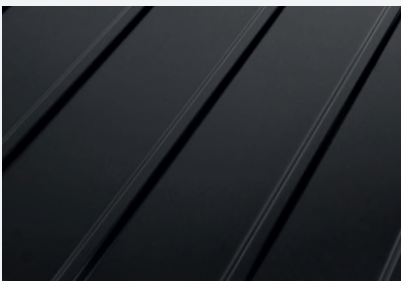


## Sinusprofile

Die gewellte Formgebung verleiht dieser Profilart eine sehr hohe Stabilität. DS Sinusprofil 35-143 ist eine der haltbarsten Varianten für große Dachflächen, insbesondere in der Industrie. Die Profilierung erzeugt eine einzigartige Ästhetik – sowohl in Kombination mit Sinusprofiltafeln in der Fassade als auch anderen Materialien wie Beton, Ziegel, Faserzement oder Glas.



1. Trapezprofile mit rein funktionellem Anspruch auf dem Dach einer Garagenanlage 2. Die Ansicht des renovierten Autohauses wird durch das DS Pfannenblech optisch geprägt 3. DS Trapezprofile schaffen eine ästhetische Harmonie mit der Umgebung



## Pfannenblech

Pfannenbleche haben innerhalb der letzten Jahre in Deutschland eine wahre Renaissance erlebt. Der unaufdringliche, klar strukturierte Profilquerschnitt mit den schmalen Ober- und breiten Untergurten ergibt eine hervorragende Alternative zu Schiefer, Eternit, Ziegel oder Betondachsteinen – wohlgemerkt - für Gebäude aller Art und Größe.



## Sandwichelemente

Mit den montagefreundlichen, unter kontrollierten Bedingungen hergestellten Sandwichelementen in nahezu einzigartig hoher Qualität erhält man eine äußere und innere Gebäudeverkleidung aus bandbeschichteten Stahlprofilen sowie einem verbindenden Dämmkern. Es kann aus einer breiten Palette verschiedener Querschnitte, Stärken, Farben sowie Zubehörteilen gewählt werden.



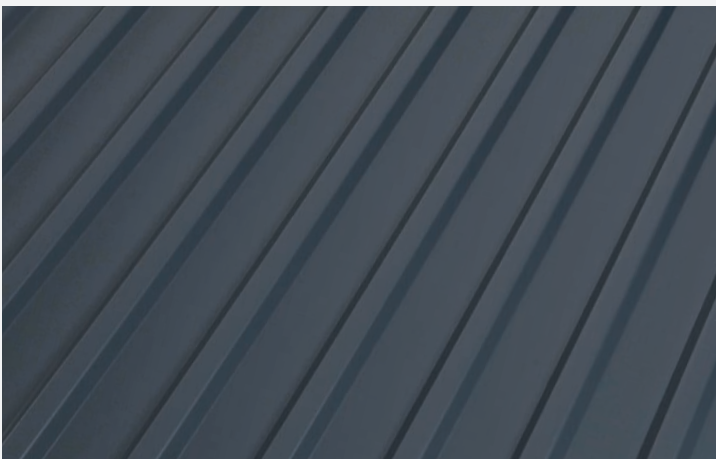
## Nordic Klickfalz

Unsere exklusivsten Profile bieten eine zeitlose architektonische Dachgestaltung mit verdeckter Befestigung. Dank verschiedener Querschnittsvarianten, Oberflächen und Farben wird eine große Planungsfreiheit möglich. Die kombinierte Schraub- und Klickbefestigung erlaubt eine sehr schnelle Montage. Damit entfällt die sonst übliche Längsstoßverschraubung. Nordic Klickfalz wird auf Wunsch auch mit Designsicken produziert.

# Stahl signalisiert Stärke - sowohl vor als auch hinter der Fassade

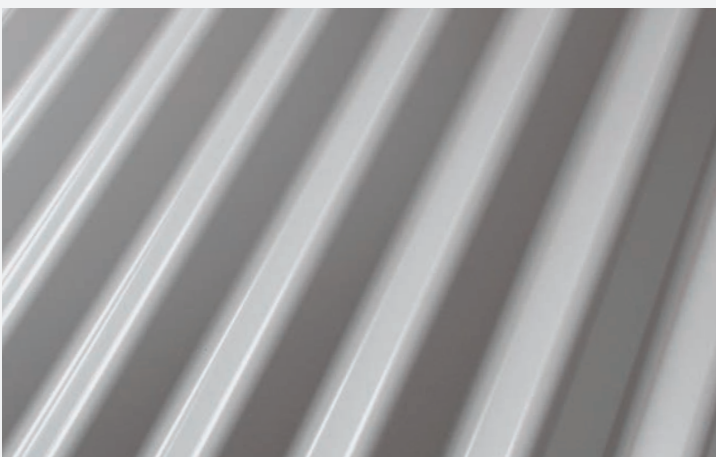
---

Profiliertes, bandbeschichteter Stahl ist für viele Geschäftsgebäude und Produktionsstätten die erste Wahl. Das beruht vor allem auf dem stilistischen Ausdruck und der kreativen Freiheit, was mit anderen traditionellen Fassadenmaterialien kaum erreichbar ist. Hinzu kommt, dass für Ihre Gebäude mit profiliertem und beschichtetem Stahl für mehr als 50 Jahre ein dichter Klimaschirm mit minimalem Unterhaltungsaufwand entsteht. Beschädigte Fassadenelemente sind leicht austauschbar.



## Trapezprofile

Trapezprofile sind eine beliebte Wahl für die Fassade von Industrie- und Gewerbebauten. Die Profiltafeln können waagrecht, senkrecht oder diagonal verlegt werden. Die bewährte, einfache Geometrie verleiht der Fassade eine hohe Stabilität. Wählen Sie aus unserem großen Farb- und Beschichtungsprogramm. Zum Sortiment gehört auch perforiertes Material für visuelle Effekte und natürliche Belüftung.



## Sinusprofile

Der Bedarf an Sinusprofilen ist stetig gestiegen. So haben in den letzten Jahren mehr und mehr attraktive Gebäude mit Sinusprofilen das Licht der Bauwelt erblickt. Diese Profile können außerdem eine perfekte Kombination mit anderen Fassadenbaustoffen eingehen.



1



2



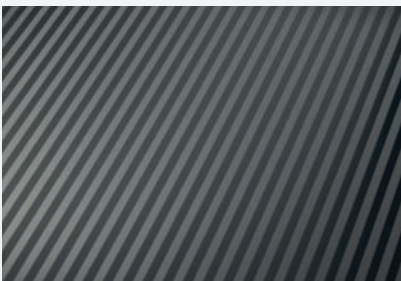
3

1. Die Kombination von waagrecht verlegten Sinusprofilen in Silber mit Kanteilen in Anthrazit hebt die Fassade von anderen Gebäuden ab  
 2. Fassadenkassetten schaffen den Übergang von Anbau und saniertem Gebäudeteil 3. Sinusprofile an der Fassade eines Baumarktes



## Pfannenbleche

Mit dem Pfannenblech an der Fassade erhält das Gebäude einen stil-echten Eindruck. Sie können zwischen dem Originalquerschnitt und der gespiegelten Variante wählen (Profil DS Facette), um verschiedene archi-tektonische Wirkungen zu erzielen. Die sparsame und ruhige Profilgeome-trie macht Kombinationen mit anderen Fassadenmaterialien wie z.B. Glas, Holz, Ziegel und Beton möglich.



## Sandwichelemente

Sandwich-Wandelemente sind komplett vorgefertigte Fassadenelemente mit außen- und innenseitigen Stahlprofilen sowie einem verbindenden Dämmkern aus Polyurethanschaum oder Mineralwolle. Die Paneele eigen-sich für viele Industrie- und Gewerbegebäude. Ein wichtiges Merkmal ist die geringe Zahl an Montagestunden - die Bauzeiten sind unschlagbar kurz.



## Nordic Klickfalz

Als wir Nordic Klickfalz im Jahre 2016 auf den Markt brachten, waren Architekten und Bauherren von diesen stilechten Profilplatten begeistert - vor allem auf Grund der modernen Form ohne sichtbare Befestigung - aber auch, weil das Profil eine ökonomisch attraktive Alternative zu einer herkömmlichen Zinkeindeckung ist.



**Wir teilen gerne unsere  
Erfahrungen, Kompetenzen  
und unser Wissen**

---



### Projektservice

Unsere Spezialisten stehen mit Produktwissen, bautechnischem Knowhow, statischen Berechnungen, Detaillösungen und Montageplänen zur Verfügung. Sowohl vor, während und nach der Montage.



### Zubehörprogramm

Unser umfangreiches Zubehörprogramm komplettiert Ihr Dach- oder Fassadenprojekt. Um das gewünschte Ergebnis zu erzielen, sind auch Spezialeindeckungen oder ähnliches Zubehör lieferbar.



### Liefertermine

Auf unserer Website besteht im Abschnitt „Track'n'Trace“ die Eingabemöglichkeit der Projektnummer, um den Liefertermin zu erfahren. Sie können auch - je nach Wunsch - 1, 2 oder 3 Stunden vor Anlieferung eine E-Mail oder SMS erhalten.



### Garantie

DS Stålprofil hat attraktive Garantiebedingungen. Wir gewähren bis zu 30 Jahre volle Garantie auf Profile und Zubehör.

# 1969

## ging alles an

---

Als der Firmengründer Svend Møller Hansen sich 1969 auf einer Irlandreise befindet, wird die Begegnung mit einem ortsansässigen Schmied, der Stahlkonstruktionen herstellt, zur Initialzündung für eine bis heute anhaltende Erfolgsgeschichte.

Wieder zurück in Hobro nutzt Svend Møller Hansen den Schuppen seiner Eltern, wo er seine eigene Produktion von Stahlkonstruktionen unter dem Namen Dansk Stålkonstruktion beginnt. Bereits ein Jahr später baut er sein erstes Produktionsgebäude im Jyllandsvej in Hobro, Dänemark.

Im Jahre 1975 gründet der unternehmungslustige Svend Møller Hansen eine Einkaufsabteilung, die für DS Stålkonstruktion Stahlbleche einkauft. Das neue Unternehmen bekommt den Namen Dansk Stålprofil und wenige Jahre später wird die Eigenproduktion mit der Verarbeitung von Stahlblech und der Herstellung von Stahlfetten erweitert.

Gesundes Wachstum und neue Übernahmen führen in den kommenden Jahren zu einem starken Wachstum von Svend Møller Hansens Lebenswerk. Im Jahre 1999 wird deshalb eine neue Unternehmensstruktur mit der DS-Gruppe als Muttergesellschaft gegründet. Dansk Stålprofil wechselt zum verbundenen, aktuell bestehenden Namen DS Stålprofil.

2001 wurde eine gemeinsame Vertriebsgesellschaft für DS Stålkonstruktion und DS Stålprofil auf dem deutschen Markt gegründet. Die DS Stahl GmbH hat ihren Sitz in Sittensen, südwestlich von Hamburg.

Heute ist DS Stålprofil mit der eigenen Herstellung in Dänemark einer der größten Stahlprofilproduzenten in ganz Skandinavien.





DS Stålfabrik is with its own production in Denmark one of the largest Scandinavian producers of steel profiles. This ensures high quality and short lead times – also for the German market.



**DS Staalprofil**

[www.ds-staalprofil.de](http://www.ds-staalprofil.de)