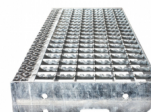
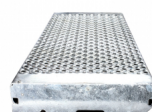
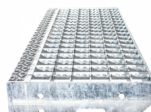
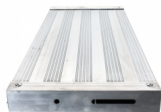


Anstieg 45° - Stufenausführung: Alu gerieft Stufenbreite 1000 mm Nr. 514

Produktnummer: 5144303



Stufenanzahl

3 Stufen



Aluminium-Anstieg für diverse Einsatzbereiche

- Standard Podestlänge 720 mm
- Podestverlängerung und -verbreiterung möglich
- Stufenbreite 1000 mm
- Standard Stufenausführung: Alu gerieft - Auf Wunsch auch abweichende Stufenausführungen möglich: Stahl-Gitterrost, Stahl-Lochblech, Alu-Gitterrost oder Alu-Lochblech
- 2 Rollen $\varnothing = 125$ mm am Stützteil
- Im Lieferumfang sind keine Geländer enthalten, aber gegen Aufpreis erhältlich
- Ab einer Steighöhe von 500 mm sowie einem Luftspalt > 200 mm, zwischen Konstruktion und bauseitigem Objekt, ist gemäß DIN EN ISO 14122 an der entsprechenden Seite ein Geländer einzusetzen
- Lieferung in vormontierten Baugruppen
- Schubkarrengriffe zum komfortablen Verschieben auf Anfrage möglich
- **Sie benötigen alternative Maße abweichend von den Katalogausführungen? Dank unseres flexiblen Baukastensystems bieten wir Ihnen diese gerne an**

Produktnummer:

5144303

Ausladung ca. in mm:

1354

Gesamtbelastung max. in kg:

300

Podestbelastung max. in kg:	150
Senkrechte Höhe in mm:	660
Stufenbelastung max. in kg:	150
