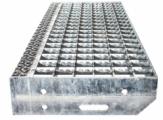
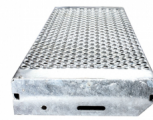
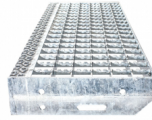
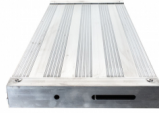


Wartungsbühne 45° - Stufenausführung: Stahl Gitterrost Stufenbreite 800 mm Nr. 513

Produktnummer: 5134510



Stufenanzahl

10 Stufen



Wartungsbühnen als sicheres und flexibles Arbeitsmittel

- Für alle Anwendungen
- Standard Stufenausführung: Stahl-Gitterrost - Auf Wunsch bieten wir Ihnen auch gerne abweichende Stufenausführungen an: Alu gerieft, Stahl-Lochblech, Alu-Gitterrost oder Alu-Lochblech
- Lieferung mit 2 Treppen- und 3 Podestgeländern
- Treppengeländer bei 45° Neigung inklusive Knieleiste
- Podestgeländer (Höhe 1100 mm) inkl. Fuß- und Knieleiste
- Stufenbreite 800 mm
- 2 Lenkrollen $\varnothing = 125$ mm mit Feststellern am Steigteil
- 2 Lenkrollen $\varnothing = 160$ mm mit Feststellern am Stützteil
- Fahrwerk am Stützteil
- Standard Podestlänge 720 mm Podestverlängerung und -verbreiterung möglich
- Lieferung in vormontierten Baugruppen
- Ab einer Steighöhe von 500 mm sowie einem Luftspalt > 200 mm, zwischen Konstruktion und bauseitigem Objekt, ist gemäß DIN EN ISO 14122 an der entsprechenden Seite ein Geländer einzusetzen
- Auch mit 60° Steigwinkel erhältlich

- Sie benötigen alternative Maße abweichend von den Katalogausführungen? Dank unseres flexiblen Baukastensystems **bieten wir Ihnen diese gerne an**

Produktnummer:	5134510
Ca. Ausladung in mm:	2954
Fahrwerkbreite in m:	1,40
Gesamtbelastung max. in kg:	300
Senkrechte Höhe in mm:	2200
Stufenbelastung max. in kg:	150
Stufenbreite in mm:	800