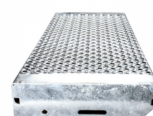
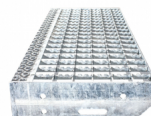
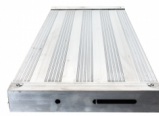
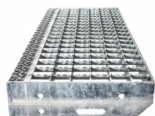


# Podesttreppe 45° - Stufenausführung: Stahl Gitterrost Stufenbreite 1000 mm Nr. 511

Produktnummer: 5114616



## Stufenanzahl

16 Stufen



## Podesttreppen für individuelle Lösungen

- Stufenbreite 1000 mm
- Standard Stufenausführung: Stahl-Gitterrost - Auf Wunsch bieten wir Ihnen auch gerne abweichende Stufenausführungen an: **Alu gerieft**, Stahl-Lochblech, Alu-Gitterrost oder Alu-Lochblech
- Für das sichere Erreichen von Zwischenböden, Türen oder anderen baulichen Gegebenheiten
- Wir planen standardmäßig ein Treppengeländer auf der linken Seite, die Ausführung rechts oder beidseitig ist auf Anfrage möglich
- Zweites Treppen-/ Podestgeländer sowie Stirngeländer gegen Aufpreis
- Treppengeländer bei 45° Neigung inklusive Knieleiste
- Podestgeländer (Höhe 1100 mm) inkl. Fuß- und Knieleiste
- Podesttreppe oben mit Befestigungsschiene
- Podesttreppe unten mit 2 Bodenbefestigungswinkeln
- Standard Podestlänge 720 mm
- Podestverlängerung und -verbreiterung möglich
- Ausstieg wahlweise links, rechts oder stirnseitig
- Dreieckkonsolen (ohne Befestigungsmaterial) zur wandseitigen Auflage für verschiedene Stufenbreiten lieferbar
- Lieferung in vormontierten Baugruppen

- Nicht nach DIN 1055 und DIN 18065 (Wohngebäudetreppen) zugelassen
- Ab einer Steighöhe von 500mm sowie einem Luftspalt > 200mm, zwischen Konstruktion und bauseitigem Objekt, ist gemäß DIN EN ISO 14122 an der entsprechenden Seite ein Geländer einzusetzen
- Mit mittig unter der Treppe zu montierendem Stützkreuz
- Auch mit 60° Steigwinkel erhältlich
- **Sie benötigen alternative Maße abweichend von den Katalogausführungen? Dank unseres flexiblen Baukastensystems bieten wir Ihnen diese gerne an**

<b>Produktnummer:</b>	<b>5114616</b>
Ca. Ausladung in mm:	4224
Gesamtbelastung max. in kg:	300
Senkrechte Höhe in mm:	3520
Stufenbelastung max. in kg:	150
Stufenbreite in mm:	1000