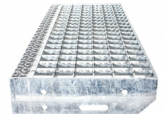
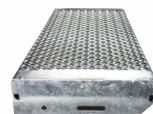
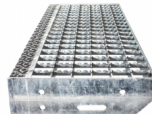
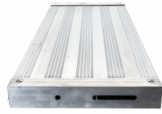


Podesttreppe 45° - Stufenausführung: Alu gerieft Stufenbreite 600 mm Nr. 511

Produktnummer: 5114116



Stufenanzahl

16 Stufen



Podesttreppen für individuelle Lösungen

- Stufenbreite 600 mm
- Standard Stufenausführung: Alu gerieft - Auf Wunsch bieten wir Ihnen auch gerne abweichende Stufenausführungen an: Stahl-Gitterrost, Stahl-Lochblech, Alu-Gitterrost oder Alu-Lochblech
- Für das sichere Erreichen von Zwischenböden, Türen oder anderen baulichen Gegebenheiten
- Wir planen standardmäßig ein Treppengeländer auf der linken Seite, die Ausführung rechts oder beidseitig ist auf Anfrage möglich
- Zweites Treppen-/ Podestgeländer sowie Stirngeländer gegen Aufpreis
- Treppengeländer bei 45° Neigung inklusive Knieleiste
- Podestgeländer (Höhe 1100 mm) inkl. Fuß- und Knieleiste
- Podesttreppe oben mit Befestigungsschiene
- Podesttreppe unten mit 2 Bodenbefestigungswinkeln
- Standard Podestlänge 720 mm
- Podestverlängerung und Podestverbreiterung möglich
- Ausstieg wahlweise links, rechts oder stirnseitig
- Dreieckskonsolen (ohne Befestigungsmaterial) zur wandseitigen Auflage für verschiedene Stufenbreiten lieferbar
- Lieferung in vormontierten Baugruppen

- Nicht nach DIN 1055 und DIN 18065 (Wohngebäudetreppen) zugelassen
- Ab einer Steighöhe von 500mm sowie einem Luftspalt > 200mm, zwischen Konstruktion und bauseitigem Objekt, ist gemäß DIN EN ISO 14122 an der entsprechenden Seite ein Geländer einzusetzen
- Mit mittig unter der Treppe zu montierendem Stützkreuz
- Auch mit 60° Steigwinkel erhältlich
- **Sie benötigen alternative Maße abweichend von den Katalogausführungen? Dank unseres flexiblen Baukastensystems bieten wir Ihnen diese gerne an**

| | |
|-----------------------------|----------------|
| Produktnummer: | 5114116 |
| Ca. Ausladung in mm: | 4224 |
| Gesamtbelastung max. in kg: | 300 |
| Senkrechte Höhe in mm: | 3520 |
| Stufenbelastung max. in kg: | 150 |
| Stufenbreite in mm: | 600 |