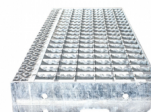
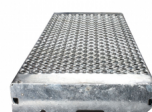
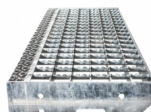
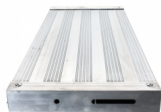


## Treppe 60° - Stufenausführung: Alu gerieft Stufenbreite 600 mm Nr. 510

Produktnummer: 5106111



Stufenanzahl

11 Stufen



### Aluminium-Treppen für individuelle Lösungen

- Stufenbreite 600 mm
- Standard Stufenausführung: Alu gerieft - Auf Wunsch bieten wir Ihnen auch gerne abweichende Stufenausführungen an: Stahl-Gitterrost, Stahl-Lochblech, Alu-Gitterrost oder Alu-Lochblech
- Wir planen standardmäßig ein Treppengeländer auf der linken Seite, die Ausführung rechts oder beidseitig ist auf Anfrage möglich
- Treppengeländer ohne Knieleiste
- Treppe oben wahlweise mit Auflegewinkeln oder stirnseitiger Befestigungsschiene
- Treppe unten mit 2 Bodenbefestigungswinkeln
- Lieferung in vormontierten Baugruppen
- Nicht nach DIN 1055 und DIN 18065 (Wohngebäudetreppen) zugelassen
- Ab einer Steighöhe von 500 mm sowie einem Luftspalt > 180 mm, zwischen Konstruktion und bauseitigem Objekt, ist gemäß DIN EN ISO 14122 an der entsprechenden Seite ein Geländer einzusetzen
- Auch mit 45° Steigwinkel erhältlich
- **Sie benötigen alternative Maße abweichend von den Katalogausführungen? Dank unseres flexiblen Baukastensystems bieten wir Ihnen diese gerne an**

Produktnummer:

5106111

---

Ca. Ausladung in mm:	1698
Gesamtbelastung max. in kg:	300
Senkrechte Höhe in mm:	2750
Stufenbelastung max. in kg:	150
Stufenbreite in mm:	600

---